

PERTEGAZ



# PERTEGAZ

Manuel Pertegaz (Olba 1917 - Barcelona 2014) ha sido considerado el modisto español de mayor trascendencia del s.XX junto con Balenciaga. Pertegaz definió la elegancia de la WOMAN durante décadas, una elegancia distinguida, un glamour sereno y delicado. Su concepto era el de una WOMAN cisne, frágil y majestuosa al mismo tiempo.

Pertegaz tenía una capacidad innata, solo al alcance de los grandes creadores, de convertir en clásico todo lo que toMANa, lo cual no deja de ser una manera de hacer perdurable la modernidad. Su influencia ha persistido hasta el siglo XXI, adaptándose a los cambios constantes en el mundo de la moda, aunque siempre manteniéndose fiel a su estilo. Pertegaz nunca quiso caer en el UNISEXforme de la moda al que en ocasiones conducen las tendencias efímeras.

La disciplina, la constancia y la entereza estuvieron presentes en toda su carrera. Su motor creativo fue la obsesión por la búsqueda infinita de la perfección, la que nunca se alcanza, pero cuando se roza llena todo de significado.

*Manuel Pertegaz (Olba 1917-Barcelona 2014) has been considered the most important Spanish dressmaker of the twentieth century together with Balenciaga. Pertegaz defined the elegance of the woman for decades, a distinguished elegance, a serene and delicate glamour. His concept was a woman swan, fragile and majestic at the same time.*

*Pertegaz had an innate capacity, only within the reach of the great creators, to make classic everything he touched, which is a way to make modernity enduring. Its influence has persisted until the 21st century, adapting to the constant changes in the world of fashion, although always staying faithful to its style. Pertegaz never wanted to fall into the fashion UNISEXform that sometimes leads to ephemeral tendencies.*

*The discipline, perseverance and fortitude were present throughout his career. His motor was the obsession with the infinite lookup of perfection, which is never reached, but when it rubs fills all of meaning.*

. YAYOI KUSAMA .

PZ

60047

WOMAN

METAL + ACETATE

○ | 55

⌒ | 140

— | 17

INSPIRACIÓN PARA LAS VARILLAS  
TEMPLE INSPIRATION



*Lemon Squash - 2001*

PZ

60047

WOMAN

METAL + ACETATE



212



234



244



255

PZ

60047

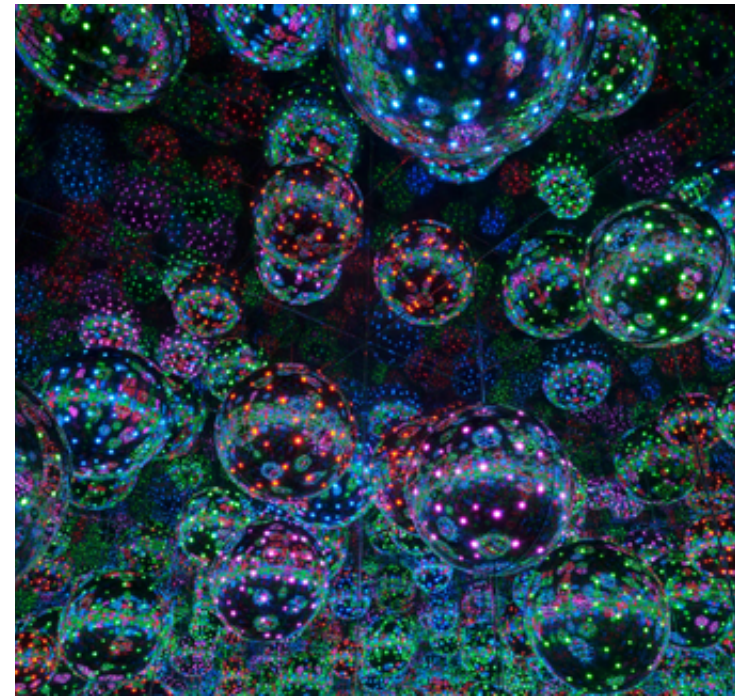
WOMAN  
METAL + ACETATE

○ | 55

⌘ | 140

— | 17

INSPIRACIÓN PARA LAS VARILLAS  
TEMPLE INSPIRATION



*Infinity Mirrored Room - 2011*

PZ

60046

WOMAN

METAL + ACETATE



512



531



552



566

PZ

60045

WOMAN  
ACETATE

○ | 52

⌘ | 140

— | 17

INSPIRACIÓN PARA LAS VARILLAS  
TEMPLE INSPIRATION



*Mushrooms - 2003*

PZ

60045

WOMAN  
ACETATE

○ | 52

⌒ | 140

— | 17



512



526



544



554

PZ

60044

WOMAN  
ACETATE

○ | 52

⌒ | 140

— | 16

INSPIRACIÓN PARA LAS VARILLAS  
TEMPLE INSPIRATION



*Pumpkin - 1994*

PZ

60044

WOMAN  
ACETATE

○ | 52

⌒ | 140

— | 16



512



526



530



567

PZ

60043

WOMAN

METAL + ACETATE

○ | 54

⌒ | 140

— | 16

INSPIRACIÓN PARA LAS VARILLAS  
TEMPLE INSPIRATION



*Self-portrait - 2008*

PZ

60043

WOMAN

METAL + ACETATE



100



100



100



101

PZ

60043

WOMAN

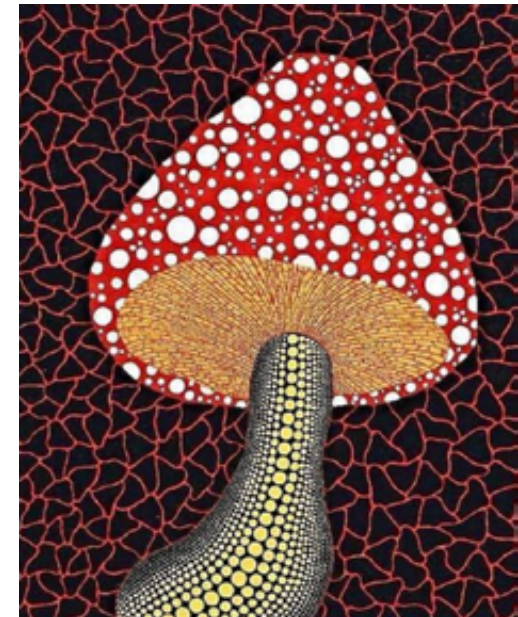
METAL + ACETATE

○ | 54

⌒ | 140

— | 16

INSPIRACIÓN PARA LAS VARILLAS  
TEMPLE INSPIRATION



*Mushroom - 2011*

PZ

60042

WOMAN  
ACETATE

○ | 53

⌋ | 140

— | 16



512



526



550



566

PZ

60041

WOMAN

METAL + ACETATE



**INSPIRACIÓN PARA LAS VARILLAS**  
TEMPLE INSPIRATION



*Aggregation - 1964*

*Self-portrait - 1964*

PZ

60041

WOMAN

METAL + ACETATE



512



530



550



566

· Frida Kahlo ·

PZ

60040

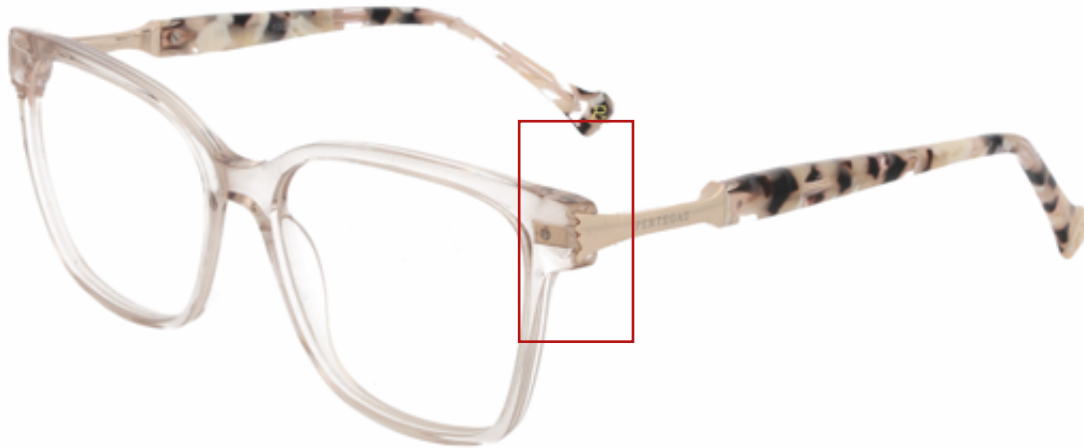
WOMAN  
METAL

○ | 53

⌒ | 16

— | 140

INSPIRACIÓN PARA LAS VARILLAS  
TEMPLE INSPIRATION



*Canasta con flores - 1941*

PZ

60040

WOMAN

METAL + ACETATE



511



512



540



550

PERTEGAZ  
· ATELIER ·

PZ

55183

WOMAN

METAL + ACETATE

○ | 56

⌋ | 143

— | 18



100



101



102



212

PZ

55182

WOMAN

METAL + ACETATE



212



221



236



266

PZ

55181

WOMAN

METAL + ACETATE

○ | 52

⌋ | 140

— | 17



100



101



212



221

PZ

55180

WOMAN

METAL + ACETATE



212



221



231



253

PZ

55179

WOMAN

METAL + ACETATE



212



233



243



265

PZ

55178

WOMAN  
ACETATE

○ | 53

⌋ | 140

— | 17



512



530



550



565

PZ

55177

WOMAN  
ACETATE

○ | 56

⌋ | 143

— | 18



512



545



565



566

PZ

55176

WOMAN  
ACETATE

○ | 54

⌋ | 140

— | 16



512



512



535



566

PZ

55174

WOMAN

METAL + ACETATE



100



200



212



221

PZ

55173

WOMAN

METAL + ACETATE



212



221



231



267

PZ

55172

WOMAN  
ACETATE

○ | 55

⌋ | 140

— | 17



512



540



567



599

PZ

55171

WOMAN  
ACETATE

○ | 56

⌋ | 145

— | 17



512



540



553



563

PZ

55170

WOMAN  
ACETATE

○ | 53

⌒ | 140

— | 16



512



544



567



599

PZ

55169

WOMAN  
ACETATE

○ | 53

⌒ | 140

— | 17



540



567



567



599

PZ

55168

WOMAN  
ACETATE



512



525



531



567

PERTEGAZ  
· WOMAN ·

PZ

50187

WOMAN

METAL + ACETATE



100



101



221



231

PZ

50186

WOMAN  
ACETATE

○ | 53

⌋ | 140

— | 16



512



531



540



572

PZ

50185

WOMAN  
ACETATE

○ | 55

⌒ | 145

— | 18



512



524



564



566

PZ

50171

WOMAN  
ACETATE

○ | 54

⌋ | 140

— | 16



512



550



555



560

PZ

50170

WOMAN  
ACETATE

○ | 53

⌒ | 140

— | 18



512



567



575



599

PZ

50166

WOMAN  
ACETATE

○ | 56

⌋ | 140

— | 17



512



531



550



567

PZ

50165

WOMAN  
ACETATE

○ | 52

⌒ | 140

— | 17



512



533



554



567

PZ

50164

WOMAN  
ACETATE

○ | 53

⌒ | 140

— | 16



512



531



560



567

# PERTEGAZ

· MAN - TECH ·

PZ

58116

MAN  
TR-90



203



212



243



245

PZ

58109

MAN

METAL + ACETATE



203



212



213



244

PZ

58108

MAN

METAL + ACETATE



203



212



234



244

PZ

58105

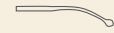
MAN  
RUBBER



| 55



| 140



| 19



212



213



234



244

PZ

58104

MAN  
RUBBER



515



534



544



612

PZ

58103

MAN  
METAL + ACETATE



203



212



243



245

PZ

58102

MAN  
ACETATE

○ | 58

⌋ | 150

— | 19



101



203



212



243

PZ

58101

MAN  
ACETATE

○ | 57

⌋ | 150

— | 19



512



514



515



545

PZ

58100

MAN  
ACETATE

○ | 54

⌋ | 140

— | 17



201



203



212



243

PZ

58099

MAN  
ACETATE



515



516



535



544

PZ

58099

MAN  
ACETATE

○ | 51

⌋ | 140

— | 17



643



545

PZ

58097

MAN  
RUBBER



203



212



212



243

PZ

58096

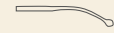
MAN  
RUBBER



| 52



| 145



| 17



512



545



612



643

PZ

58094

MAN  
ACETATE

○ | 52

⌋ | 140

— | 17



203



203



203



212

PZ

58094

MAN  
ACETATE

○ | 52

⌋ | 140

— | 17



245



243

PZ

58088

MAN

METAL + ACETATE

○ | 52

⌋ | 145

— | 18



203



203



203



212

PZ

58088

MAN

METAL + ACETATE

○ | 52

⌋ | 145

— | 18



245



243

PZ

50184

MAN  
ACETATE

○ | 52

⌋ | 145

— | 19



512



544



546



614

PZ

50183

MAN  
ACETATE

○ | 56

⌋ | 145

— | 19



512



515



545



643

PZ

50181

WOMAN

METAL + ACETATE



100



100



212



221

PZ

50180

WOMAN  
ACETATE

○ | 53

⌋ | 140

— | 17



512



534



540



550

PZ

50179

WOMAN  
ACETATE

○ | 57

⌒ | 145

— | 17



512



526



531



599

PZ

50177

MAN  
ACETATE

○ | 54

⌋ | 145

— | 17



511



512



531



544

PZ

50176

MAN  
ACETATE

○ | 48

⌒ | 145

— | 21



512



515



545



545

PERTEGAZ  
SUN COLLECTION

PZ

24029

MAN  
ACETATE

○ | 55

⌒ | 20

— | 148



643



593



545



512

PZ

24028

MAN  
ACETATE

○ | 53

⌋ | 19

— | 145



612



593



535



512

PZ

24027

MAN  
ACETATE

○ | 58

⌒ | 20

— | 150



612



593



512



511

PZ

24026

MAN  
ACETATE

○ | 56

⌋ | 18

— | 147



612



593



513



512

PZ

24025

MAN  
ACETATE

○ | 54

⌋ | 20

— | 145



645



593



512



511

PZ

22079

WOMAN

METAL + ACETATE

○ | 57

⌒ | 17

— | 145



201



200



101



100

PZ

22078

WOMAN

METAL + ACETATE



263



231



221



212

PZ

22077

WOMAN  
ACETATE

○ | 55

⌒ | 20

— | 145



593



527



513



512

PZ

22076

WOMAN  
ACETATE

○ | 54

⌒ | 17

— | 145



595



540



514



512

PZ

22075

WOMAN  
ACETATE

○ | 53

⌒ | 21

— | 145



566



560



534



512

PZ

22074

WOMAN  
ACETATE

○ | 54

⌒ | 18

— | 145



560



550



527



512

PZ

22072

WOMAN  
ACETATE

○ | 55

⌒ | 18

— | 145



599



540



526



512

PZ

22071

WOMAN  
ACETATE

○ | 52

⌒ | 18

— | 145



595



566



565



512

PZ

22070

WOMAN  
ACETATE

○ | 52

⌒ | 20

— | 145



566



550



535



512

PZ

22069

WOMAN  
ACETATE

○ | 53

⌘ | 20

— | 145



566



540



512



521



520

PERTEGAZ  
CLIP ON COLLECTION

PZ

12010

SRA  
ACETATE

○ | 55

⌒ | 17

— | 143



612



566



544



512

PZ

12009

SRA  
ACETATE

○ | 57

⌒ | 17

— | 145



572



531



526



512

PZ

12005

SRA  
ACETATE

○ | 53

⌒ | 17

— | 142



599



567



531



512

PZ

12004

SRA  
ACETATE

○ | 55

⌒ | 17

— | 140



565



535



531



512

PZ

12002

SRA  
METAL + ACETATE

○ | 55

⌘ | 15

— | 140



567



560



530



512

PZ

10026

SRA  
METAL

○ | 54

⌒ | 17

— | 140



201



200



101



100

PZ

10025

SRA  
METAL

○ | 53

⌒ | 18

— | 140



212



200



101



100

PZ

10020

CAB  
METAL + ACETATE

○ | 51

⌘ | 18

— | 140



243



234



212



203

PZ

10019

CAB  
METAL + ACETATE

○ | 55

⌒ | 18

— | 148



244



214



212



203

PZ

10016

UNI  
TR-90

○ | 54

⌋ | 16

— | 140



695



645



613



612

PZ

10015

CAB  
ULTEM

○ | 53

⌋ | 17

— | 140



243



223



212



203

PZ

10014

CAB  
ULTEM

○ | 48

⌋ | 19

— | 140



695



643



613



203

PZ

10009

SRA  
METAL

○ | 54

⌋ | 17

— | 140



201



200



101



100

PZ

10008

SRA  
METAL

○ | 53

⌒ | 18

— | 140



212



200



101



100

PERTEGAZ  
PUBLICIDAD

1



2



1. Exhibitor.  
Ref. **PZ257**

2. Double side poster 70x100  
Ref. **PZ250**

2



3



4



5



6



- 2. Showcard 15x21 cm  
Ref. **PZ251**
- 3. Showcard 29x40 cm  
Ref. **PZ252**
- 4. Showcard 20x30 cm  
Ref. **PZ253**
- 6. Showcard 29x40 cm  
Ref. **PZ254**
- 5. Showcard 29x40 cm  
Ref. **PZ255**

1



2



1. Exhibitor.  
Ref. **PZ240**

2. Double side poster 70x100  
Ref. **PZ241**

2



3



4



5



6



- 2. Showcard 15x21 cm  
Ref. **PZ242**
- 3. Showcard 40x21 cm  
Ref. **PZ243**
- 4. Showcard 20x40 cm  
Ref. **PZ244**
- 6. Showcard 29x40 cm  
Ref. **PZ245**
- 5. Showcard 29x40 cm  
Ref. **PZ246**

# Estuches



## CASES PZ

1 Estuche plegable

Medidas estuche montado: 16 x 6 x 4,5 cm

Medidas estuche plegado: 16 x 6 cm

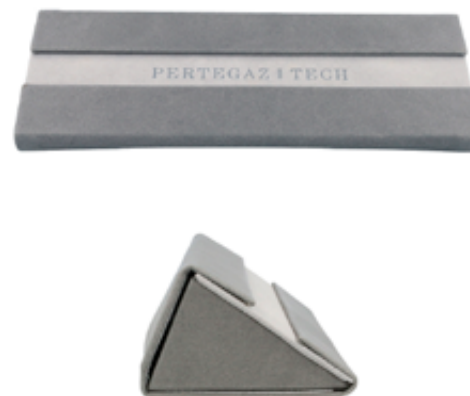


## ESTUCHE PZ ATV

1 Estuche plegable

Medidas estuche montado: 16 x 6 x 4,5 cm

Medidas estuche plegado: 16 x 6 cm

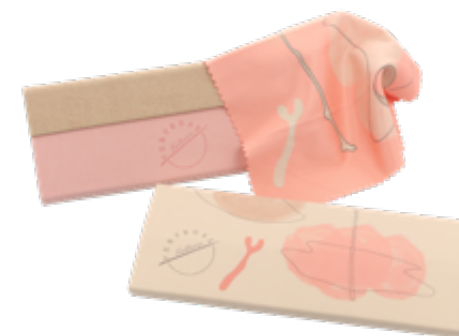


## ESTUCHE PZ TECH

1 Estuche plegable

Medidas estuche montado: 16 x 6 x 4,5 cm

Medidas estuche plegado: 16 x 6 cm



## ESTUCHE PZ GALLERIE

1 Estuche plegable + gamuza + Caja

Medidas estuche montado: 16 x 6 x 4,5 cm

Medidas estuche plegado: 16 x 6 cm

OLSOL

C/Espigolera, 13  
08960, Sant Just Desvern (Barcelona)

---

[acriado@olsol.com](mailto:acriado@olsol.com)  
+34 93 480 99 80