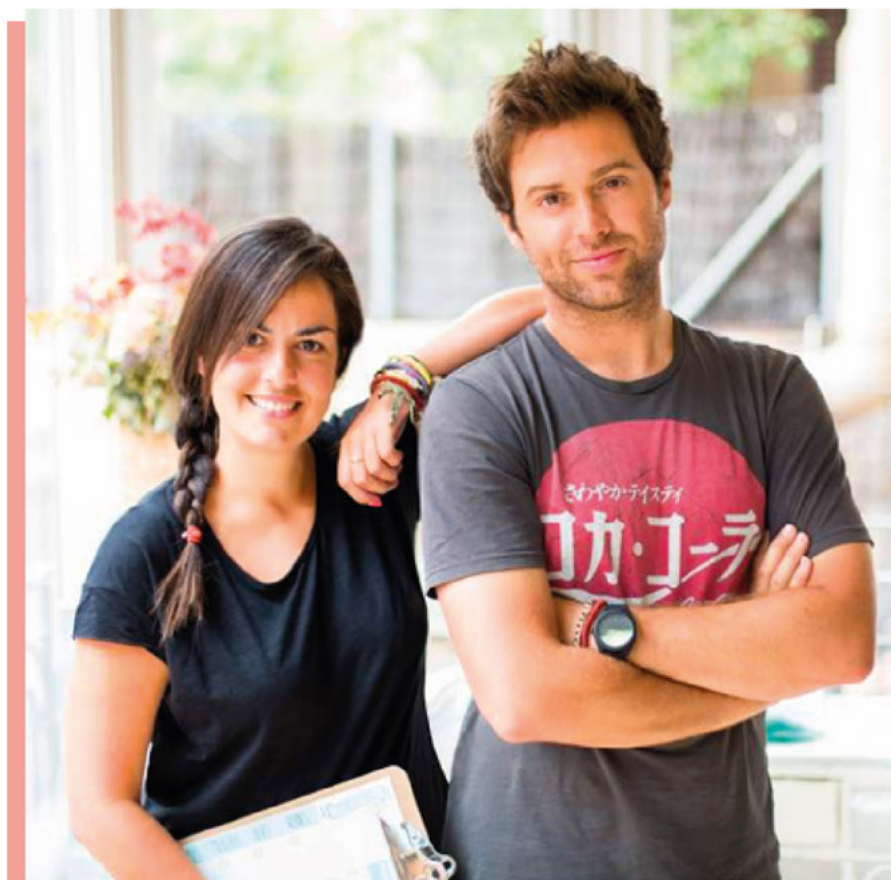


mr.
wonderful*

OPTIM

⇒ NUESTRA HISTORIA ⇒

Mr. Wonderful es el resultado de una iniciativa que nació en el sofá de nuestra casa allá por 2011, debajo de una manta (era febrero y hacía rasca). Todo esto lo empezamos Javi y Angi, diseñadores gráficos, socios y además marido y mujer.



mr.
wonderful*

Mr. Wonderful nace como un estudio de diseño gráfico no aburrido que diariamente lanza mensajes positivos y frases buenrolleras a través de sus redes sociales.

El éxito de estos mensajes y diseños hizo que rápidamente tuviéramos repercusión en la red y fuéramos ampliando el catálogo de productos con nuestros diseños, así como el número de seguidores de nuestras redes sociales.

En un inicio abrimos la tienda online, donde ofrecíamos nuestros productos y nos encargábamos de todo el proceso, desde el diseño hasta el empaquetado de los envíos.

Enseguida se interesaron por nosotros pequeñas tiendas de regalo, papelerías, etc., para ser puntos de venta de nuestros productos, y en unos meses llegaron las grandes cadenas, que también querían tener a Mr. Wonderful en sus estantes.

Todo ello ha hecho que podamos ir aumentando referencias, plantilla, almacenes, etc., hasta seguir creciendo no solo en España, sino, hoy día, también a nivel internacional, donde vamos incrementando nuestra presencia.

⇒ OUR HISTORY ⇒

Mr. Wonderful is the result of an initiative we came up with on our couch at home back in 2011 as we snuggled under a blanket (it was February and a bit chilly). It was all started by Javi and Angi, who are graphic designers and shareholders as well as husband and wife.



mr.
wonderful*

Mr. Wonderful was created to be a non-boring graphic design studio sending out positive messages and cheerful phrases every day through its social networks.

The success of these messages and designs made a splash on the web and we added new designs to our product catalog as our followers on social networks grew.

First we opened our online store in which we sold our products and handled the entire process from design to order preparation. We were soon asked by small gift shops, stationers, etc. if they could start selling our items. Then major chains also wanted to stock Mr. Wonderful products.

So we have been able to keep increasing the number of different products we sell, and our staff and warehouses have expanded. Nowadays we are growing not only in Spain but also internationally, where we are increasing our presence.

≡ QUÉ HACEMOS ≡

1

Creamos productos bonitos que hablan de sentimientos y conectan a las personas con mensajes llenos de felicidad y optimismo. Inspiramos

2

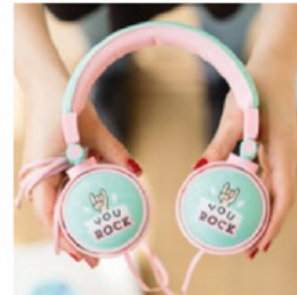
Reflejamos una forma de entender la vida, no solo creamos productos.

3

Inspiramos creatividad, positividad y pasión por lo que hacemos. Somos capaces de sacar sonrisas.

4

Provocamos un sentimiento de pertenencia a la marca. Nuestros clientes también son seguidores y nuestros principales embajadores. Somos capaces de escucharles e interactuar con ellos.



WHAT WE DO

1

We create pretty products that express feelings and connect people with messages full of happiness and optimism.

2

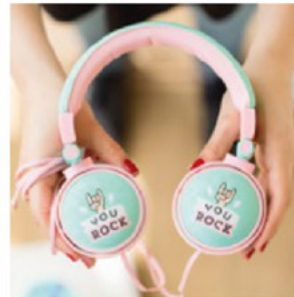
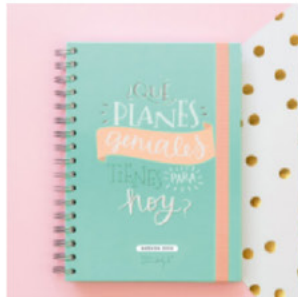
We reflect a way of looking at life; we do not merely create products

3

We inspire creativity, positivity and passion for what we do. We are capable of putting a smile on people's faces.

4

We create a feeling of belonging to the brand. Our customers are also our followers and our main ambassadors. We are capable of listening to them and interacting with them.



- Somos una - = GRAN COMUNIDAD =

Uno de nuestros puntos fuertes y gran parte de lo que somos se lo debemos a las redes sociales.
Siempre hemos tenido una comunicación muy cercana y directa con nuestros seguidores.



1.265.000

@mrwonderfulshop



2.000.000

@mrwonderful_



187.000

@mrwonderful_



131.000

@muymolon

Actualmente contamos con una gran comunidad de gente que comparte y comenta cada día nuestros diseños y contenidos, y tenemos muchos seguidores que fotografían y comparten sus productos en sus perfiles de redes sociales convirtiéndolos en parte de su día a día.



#MRWONDERFULSHOP / 312.000 PUBLICACIONES

- we are a -

⇒ GREAT BIG COMMUNITY ⇒

Social networks are one of our strengths and a major part of what we are. We have always engaged in very personal and direct communication with our followers not only in Spain but also in France, Italy and Portugal.



1.265.000

@mrwonderfulshop



2.000.000

@mrwonderful_



187.000

@mrwonderful_



131.000

@muymolon

We now have a large community of people who share and comment every day on our designs and content. We have many followers who take photographs and share the products they have purchased on their social network profiles, making us part of their everyday lives.



#MRWONDERFULSHOP / 312.000 POSTS

≡ DÓNDE VENDEMOS ≡

Tienda online



En Mr. Wonderful Shop mostramos todo el universo de la marca, y es donde pueden encontrarse todos nuestros productos, así como otros artículos que comparten imaginario con nosotros. Cuidamos hasta el más mínimo detalle para que la experiencia de compra sea única y el cliente se sorprenda cada vez que recibe un pedido online.



+1.000.000

visitas al mes



+20.000

pedidos al mes

Distribucion y puntos de venta



Contamos con una extensa red de puntos de venta que comprenden desde pequeñas tiendas de regalo y papelería hasta grandes almacenes.

Mr.Wonderful está presente en puntos de venta de toda España, así como en otros países europeos y latinoamericanos.

ESPAÑA



1.605

EUROPA



3.069

WORLD



3.777



WHERE WE OPERATE

Online Store



Mr. Wonderful Shop is where we display the brand's entire universe. It is where you can find all our products as well as other items that have an affinity with us. We take care of every little detail to ensure that the shopping experience is unique and that customers are pleasantly surprised every time they receive an online order.



+1.000.000
visits per month



+20.000
orders per month

Distribution and points of sale



We have a large network of points of sale from small gift shops and stationers to major chains.

Mr. Wonderful is sold in points of sale throughout Spain and other European and Latin American countries.

SPAIN

 **1.605**

EUROPE

 **3.069**

WORLD

 **3.777**



⇒ A QUIEN VENDEMOS ⇒

Edad



18-24 años



25-34 años



35-44 años



45-54 años



+ 55 años



Genero



Mujeres



Hombres



Categorías afinidad



- Movie Lovers
- Travel Buffs
- News Junkies/entertainment & Celebrity News Junkies Technophiles
- Tv Lovers
- News Junkies
- Shoppers/shopaholics
- Shutterbugs
- Cooking Enthusiasts/aspiring Chefs

⇒ WHO WE SELL TO ⇒

Age



18-24



25-34



35-44



45-54



+ 55



Gender



Women



Men



Affinity Category



- Movie Lovers
- Travel Buffs
- News Junkies/entertainment & Celebrity News Junkies Technophiles
- Tv Lovers
- News Junkies
- Shoppers/shopaholics
- Shutterbugs
- Cooking Enthusiasts/aspiring Chefs

≡ QUE VENDEMOS ≡

Mr. Wonderful es algo que va más allá de sus productos. Es una manera de ver la vida: buscar el lado bueno de las cosas, que siempre lo hay. Nuestros productos son capaces de arrancar una sonrisa a todo el que los recibe, y a veces alguna lagrimilla también.

Nuestro catálogo de productos no para de crecer y sumar referencias para hacer más bonito el día a día de nuestros consumidores. Aquí tienes un pequeño listado con algunos de los muchos productos que diseñamos, producimos y vendemos con mucho amor y mimo.

- | | | |
|-------------|------------|---------------------|
| ● Tazas | ● Agendas | ● Libretas |
| ● Camisetas | ● Mochilas | ● Fundas para móvil |
| ● Velas | ● Cojines | ● Paraguas |
| ● Colgantes | ● Llaveros | ● Pendientes |



⇒ WHAT WE SELL ⇒

Mr. Wonderful is something more than just our products themselves. It is a way of looking at life: finding the positive side of things, which is always there somewhere.

Our products are capable of putting a smile on the face of anyone who receives them (and sometimes a little tear too!).

Our product catalog keeps on growing and growing with new items to make our consumers' everyday lives lovelier. Here a little list, which are just some of the many products we design, produce and sell with a whole lot of love.

- | | | |
|------------|--------------|----------------|
| ● Cups | ● Diaries | ● Notebooks |
| ● T-Shirts | ● Bags | ● Phone covers |
| ● Candles | ● Cushions | ● Umbrellas |
| ● Pendants | ● Key chains | ● Earrings |



⇒ COLABORACIÓN CON LA MARCA ⇒

Diseño



Nuestras gafas de sol y vista están 100% en línea con los conceptos y valores de Mr. Wonderful. Un año antes al lanzamiento de la colección, nuestro departamento de diseño se pone a trabajar en los nuevos modelos de gafas basándose en los inputs proporcionados por la marca.

A nuestra inspiración basada en las tendencias del mercado, se les suman los estampados y las texturas que propone Mr. Wonderful para muchos de sus productos.

Todo este proceso, coordinado junto al equipo de la marca en Barcelona, culmina, meses más tarde, con la presentación de nuestra propuesta de colección. Una colección que la marca debe validar antes de pasar a la siguiente fase: convertirla en una realidad.

Marketing y comunicación



Toda la creación de soportes de publicidad e incluso la comunicación de las nuevas colecciones se trabaja conjuntamente junto a la marca. Los copies y el concepto de campaña va alineado con la línea trazada por la marca muchos meses antes.

El plan de comunicación trazado por parte de Optim siempre es validado por la marca, la cual, gracias a su gran predisposición, aporta puntos de vista, herramientas y materiales gráficos para poder alcanzar los objetivos marcados.



≡ BRAND COLLABORATION ≡

Design

.....

Our sunglasses and spectacles are 100% in line with the concept and values of Mr. Wonderful. A year before the launching of the collection, our design department starts working on the new glasses' models based on the inputs that the brand provides.

To our inspiration, which comes from the market's trends, we add prints and textures that Mr. Wonderful proposes. This whole process, coordinated together with the brand's team in Barcelona, culminates, months later, with the presentation of our own collection proposal. This is what the brand must approve and validate before moving on to the next step: making it a reality.

Communication and marketing

.....

The whole creation of advertising supports and even the communication and media of the new collections are put together in compliance with the brand. The copies and the campaign's concept are aligned with the ideas traced by the brand months prior.

The communications plan designed by Optim is always validated by the brand, which, thanks to their great predisposition, brings points of view, tools and graphic material to the table so we're able to meet the established goals.



colección regular

WOMAN

Model **MW69261**

Material **ACETATE**



51



18



140

*mr.
wonderful**



560

WOMAN

Model **MW69260**

Material **ACETATE**

51 | 18 | 140

*mr.
wonderful**



554

WOMAN

Model **MW69256**

Material **METAL**

51 | 18 | 140

mr.
wonderful*



100



101



201



267

WOMAN

Model **MW69255**

Material **METAL**

51 | 18 | 140

mr.
wonderful*



560



553



545



512

WOMAN

Model **MW69254**

Material **METAL**

49 | 18 | 135

mr.
wonderful*



100



101



244



268

WOMAN

Model **MW69253**

Material **METAL**

51 | 17 | 145

*mr.
wonderful**



512



541



552



565

WOMAN

Model **MW69252**

Material **METAL**

53 | 16 | 145

*mr.
wonderful**



560



553



545



512

WOMAN

Model **MW69251**

Material **METAL**

52 | 17 | 145

*mr.
wonderful**



100



101



167



200

WOMAN

Model **MW69249**

Material **METAL**

54 | 17 | 145

*mr.
wonderful**



100



101



212



253

WOMAN

Model **MW69248**

Material **METAL**

50 | 19 | 145

*mr.
wonderful**



221



212



101



100

WOMAN

Model **MW69247**

Material **METAL**

53 | 17 | 145

mr.
wonderful*



255



243



212



100

WOMAN

Model **MW69246**

Material **ACETATO**

53 | 17 | 145

mr.
wonderful*



512



531



552



560

WOMAN

Model **MW69245**

Material **METAL**

50 | 16 | 140

*mr.
wonderful**



512



513



531



599

WOMAN

Model **MW69244**

Material **ACETATE**

52 | 17 | 145

*mr.
wonderful**



555



541



535



512

WOMAN

Model **MW69243**

Material **METAL**

53 | 17 | 140

mr.
wonderful*



100



101



201



301

WOMAN

Model **MW69242**

Material **METAL**

52 | 17 | 140

*mr.
wonderful**



100



101



201



301

WOMAN

Model **MW69241**

Material **ACETATE**

50 | 15 | 135

*mr.
wonderful**



512



548



557



568

WOMAN

Model **MW69240**

Material **METAL**

52 | 18 | 135

*mr.
wonderful**



100



101



201



257

WOMAN

Model **MW69239**

Material **METAL**

53 | 18 | 140

mr.
wonderful*



100



101



212



255

WOMAN

Model **MW69238**

Material **METAL**

51 | 19 | 140

*mr.
wonderful**



212



245



265



267

WOMAN

Model **MW69237**

Material **METAL**

53 | 18 | 140

*mr.
wonderful**



245



265



275

WOMAN

Model **MW69235**

Material **ACETATE**

52 | 16 | 140

*mr.
wonderful**



512



531



560



575

WOMAN

Model **MW69234**

Material **ACETATE**

53 | 16 | 140

mr.
wonderful*



512



560



567



599

WOMAN

Model **MW69233**

Material **ACETATE**

53 | 18 | 140

*mr.
wonderful**



511



512



541



552

WOMAN

Model **MW69232**

Material **ACETATE**

52 | 17 | 140

*mr.
wonderful**



512



540



545



599

WOMAN

Model **MW69231**

Material **ACETATE**

55 | 17 | 145

mr.
wonderful*



512



540



567



570

WOMAN

Model **MW69230**

Material **ACETATE**

53 | 16 | 140

*mr.
wonderful**



512



546



555



575

WOMAN

Model **MW69229**

Material **ACETATE**

53 | 16 | 140

*mr.
wonderful**



512



548



550



566

WOMAN

Model **MW69228**

Material **ACETATE**

51 | 18 | 140

mr.
wonderful*



511



512



555



560

WOMAN

Model **MW69226**

Material **ACETATE**

50 | 18 | 140

mr.
wonderful*



512



555



565



567

WOMAN

Model **MW69212**

Material **METAL**

51 | 28 | 140

mr.
wonderful*



448



301



201



167



101

WOMAN

Model **MW69220**

Material **ACETATE**

54 | 17 | 140

*mr.
wonderful**



512



545



562



599

WOMAN

Model **MW69206**

Material **ACETATE**

51 | 17 | 135

mr.
wonderful*



512



545



565



572

colección glam

WOMAN

Model **MW79067**

Material **ACETATE**

53 | 16 | 145

mr.
wonderful*



512



513



543



566

WOMAN

Model **MW79066**

Material **ACETATE**

54 | 17 | 145

mr.
wonderful*



512



526



545



555

WOMAN

Model **MW79065**

Material **ACETATE**

53 | 14 | 145

*mr.
wonderful**



553



543



535



512

WOMAN

Model **MW79064**

Material **METAL**

51 | 17 | 145

*mr.
wonderful**



100



101



243



255

WOMAN

Model **MW79063**

Material **METAL**

53 | 18 | 145

*mr.
wonderful**



100



101



200



212

WOMAN

Model **MW79062**

Material **METAL**

53 | 18 | 145

*mr.
wonderful**



266



236



212



101

WOMAN

Model **MW79061**

Material **METAL**

55 | 18 | 145

*mr.
wonderful**



201



200



101



100

WOMAN

Model **MW79060**

Material **METAL**

55 | 18 | 145

*mr.
wonderful**



512



513



530



555

WOMAN

Model **MW79059**

Material **METAL**

54 | 18 | 140

*mr.
wonderful**



100



101



201



301

WOMAN

Model **MW79058**

Material **METAL**

53 | 18 | 140

*mr.
wonderful**



100



101



201



301

WOMAN

Model **MW79057**

Material **METAL**

52 | 17 | 140

*mr.
wonderful**



100



101



201



301

WOMAN

Model **MW79055**

Material **ACETATE**

54 | 17 | 140

*mr.
wonderful**



512



555



575



599

WOMAN

Model **MW79053**

Material **ACETATE**

52 | 17 | 140

*mr.
wonderful**



512



526



545

WOMAN

Model **MW79052**

Material **ACETATE**

53 | 15 | 140

mr.
wonderful*



512



535



553



567

WOMAN

Model **MW79051**

Material **ACETATE**

53 | 17 | 140

mr.
wonderful*



512



530



553



567

WOMAN

Model **MW79050**

Material **ACETATE**

52 | 17 | 140

*mr.
wonderful**



512



527



534



560

WOMAN

Model **MW79047**

Material **ACETATE**

52 | 18 | 140

*mr.
wonderful**



512



535



560



570

WOMAN

Model **MW79047**

Material **ACETATE**

52 | 18 | 140

*mr.
wonderful**



512



535



560



570

WOMAN

Model **MW79045**

Material **METAL**

51 | 18 | 140

*mr.
wonderful**



255



243



235



213

Eca

COLLECTION

*mr.
wonderful**

AW23-24

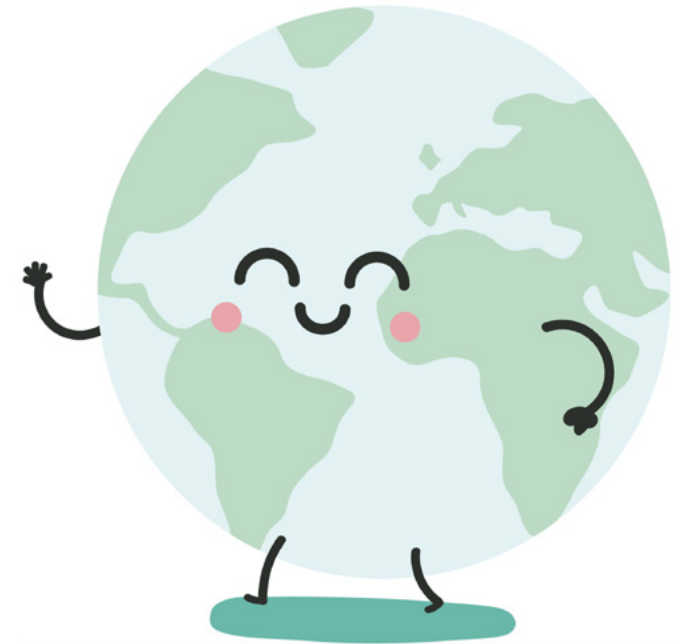
La sostenibilidad es una de nuestras mayores preocupaciones, pero ¿sabemos qué significa el término “ECO”?

La concienciación de los consumidores sobre la contaminación por plásticos está impulsando la demanda de alternativas respetuosas con el medio ambiente. Ahora queremos saber más sobre el origen de los materiales y la fabricación de los productos.

Decimos que un producto es ECO cuando es respetuoso con el medio ambiente y se controlan sus procesos contaminantes durante toda la producción. En este caso:

- Elección de la materia prima
- Fabricación de la montura
- Uso de materiales biodegradables para el packaging (bolsas, talco y etiquetas)
- Fabricación en líneas de producción que siguen las regulaciones medioambientales ad hoc, específicas para la producción de producto ecológico

Con este compromiso hemos creado la **Colección ECO de Mr. Wonderful.**



Sustainability is one of our biggest concerns, but do we know what the term “eco” means?

Consumer awareness of plastic pollution is driving demand for environmentally friendly alternatives. Now we want to know more about the origin of the materials and the manufacture of the products.

We say that a product is ECO when it is respectful of the environment and its polluting processes are controlled throughout production. In this case:

- Choice of raw material
- Manufacture of the frame
- Use of biodegradable materials for packaging (bags, talc and labels)
- Manufactured in production lines that follow ad hoc environmental regulations, specific for the production of organic products.

With this commitment we have created the **Mr. Wonderful ECO Collection**.



Monturas de Eco ACETATE

Se trata de una alternativa más natural hecha a base de celulosa, semillas de algodón y pulpa de madera. Usando el **Eco ACETATE** reducimos el desecho en la fabricación, se minimiza la cantidad de agua utilizada y los agentes químicos utilizados en la producción son sustituidos por otros menos contaminantes y en menor cantidad. Además, Todos los **metales** utilizados en la colección ECO son **reciclados**.

Bio Lens

El desarrollo del producto también tiene en cuenta las lentes de presentación, que generan un alto nivel de residuos tanto en su fabricación como en uso posterior, ya que se sustituyen por lentes graduadas!

Para ello se utilizan lentes fabricadas con un material biodegradable denominado **Bio Lens**, que puede descomponerse de forma natural y dejando atrás el dióxido de carbono, agua y biomasa.

Packaging

Para el desarrollo completo del concepto usaremos materiales reciclables en todo el packaging del producto, estuches, cajas y bolsas que contienen las monturas.



Eco Acetate frames

It is a more natural alternative made from cellulose, cotton seeds and wood pulp. Using **Eco Acetate** we reduce waste in manufacturing, the amount of water used is minimized and the chemical agents used in production are replaced by less polluting ones and in smaller quantities. In addition, all the **metals** used in the ECO collection are **recycled**.

Bio Lens

Product development also takes into account presentation lenses, which generate a high level of waste both in their manufacture and in subsequent use, as they are replaced by prescription lenses.

For this purpose, lenses made of a biodegradable material called **Bio Lens** are used, which can decompose naturally, leaving behind carbon dioxide, water and biomass.

Packaging

For the complete development of the concept we will use recyclable materials in all the product packaging, cases, boxes and bags that contain the frames.



CARACTERÍSTICAS DE LA COLECCIÓN

Eco
COLLECTION

*mr.
wonderful**

- El público al que va dirigido son las chicas y mujeres wonderful que quieren aportar su granito de arena a la conciencia ECO



- Predominan las formas cuadradas en perfiles finos, para una perfecta adaptación a las diferentes fisionomías y toda la comodidad en la mirada

- Se ha dado un toque más atrevido a los terminales: ahora están dotados del símbolo de la marca para personalizar la colección



- Colores naturales dentro de la paleta de la marca

FEATURES

Eco
COLLECTION

*mr.
wonderful**

- The target audience are wonderful girls and women who want to contribute their grain of sand to ECO awareness

- Square shapes predominate in thin profiles, for a perfect adaptation to the different physiognomies and all the comfort in the look



- The terminals have been given a more daring touch: they are now equipped with the brand's symbol to personalize the collection



- Natural colors within the brand's palette

WOMAN

Model **MW77026**
Material **ACETATE ECO**

51 | 17 | 140

Eco
COLLECTION

*mr.
wonderful**



526

WOMAN

Model **MW77025**
Material **ACETATE ECO**

55 | 17 | 140

Eco
COLLECTION

*mr.
wonderful**



554

WOMAN

Model **MW77024**
Material **ACETATE ECO**

54 | 18 | 140

Eco
COLLECTION

*mr.
wonderful**



564



555



544



512

WOMAN

Model **MW77023**
Material **ACETATE ECO**

51 | 17 | 140

Eco
COLLECTION

*mr.
wonderful**



555



545



534



512

WOMAN

Model **MW77022**
Material **ACETATE ECO**

51 | 17 | 140

Eco
COLLECTION

*mr.
wonderful**



555



545



534



512

WOMAN

Model **MW77021**
Material **ACETATE ECO**

51 | 18 | 140

Eco
COLLECTION

*mr.
wonderful**



565



552



541



534

WOMAN

Model **MW77019**
Material **ACETATE ECO**

53 | 17 | 140

Eco
COLLECTION

*mr.
wonderful**



512



535



543



557

WOMAN

Model **MW77018**
Material **ACETATE ECO**

51 | 16 | 140

Eco
COLLECTION

*mr.
wonderful**



535



553



563



566

WOMAN

Model **MW77017**
Material **ACETATE ECO**

54 | 17 | 140

Eco
COLLECTION

*mr.
wonderful**



511



512



530



565

WOMAN

Model **MW77016**
Material **ACETATE ECO**

51 | 17 | 140

Eco
COLLECTION

*mr.
wonderful**



512



535



555



565

WOMAN

Model **MW77015**
Material **ACETATE ECO**

54 | 17 | 140

Eco
COLLECTION

*mr.
wonderful**



512



527



555



565

WOMAN

Model **MW77014**
Material **ACETATE ECO**

 53 |  18 |  140

Eco
COLLECTION

*mr.
wonderful**



511



535



557



575



ESTUCHE DE CARTÓN

- Exterior con ilustración y logotipo
- Cierre magnético
- Certificado FSC en el interior



colección teen

WOMAN

Model **MW69855**

Material **ACETATE**

50 | 17 | 130

mr.
wonderful*



266



102



101



100

WOMAN

Model **MW69854**

Material **ACETATE**

50 | 17 | 130

mr.
wonderful*



235



200



101



100

WOMAN

Model **MW69853**

Material **ACETATE**

45 | 18 | 130

mr.
wonderful*



537



555



566



567

WOMAN

Model **MW69852**

Material **ACETATE**

47 | 15 | 135

mr.
wonderful*



545



543



531



512

WOMAN

Model **MW69851**

Material **ACETATE**

49 | 15 | 130

mr.
wonderful*



566



565



557



553

WOMAN

Model **MW69850**

Material **METAL**

48 | 18 | 135

mr.
wonderful*



212



253



267



286

WOMAN

Model **MW69849**

Material **METAL**

50 | 19 | 135

mr.
wonderful*



235



257



267



267

WOMAN

Model **MW69848**

Material **METAL**

51 | 18 | 135

mr.
wonderful*



101



212



257



265

WOMAN

Model **MW69847**

Material **ACETATE**

51 | 16 | 135

mr.
wonderful*



512



547



566



593

WOMAN

Model **MW69846**

Material **ACETATE**

49 | 17 | 135

mr.
wonderful*



511



540



547



556

WOMAN

Model **MW69845**

Material **ACETATE**

48 | 16 | 130

mr.
wonderful*



511



512



544



545

WOMAN

Model **MW69844**

Material **ACETATE**

50 | 17 | 135

mr.
wonderful*



511



512



549



552

WOMAN

Model **MW69843**

Material **ACETATE**

 46 |  18 |  130

*mr.
wonderful**



511



547



557



566

WOMAN

Model **MW69842**

Material **ACETATE**

46 | 16 | 130

*mr.
wonderful**



547



557



565



566

WOMAN

Model **MW69839**

Material **ACETATE**

49 | 16 | 135

mr.
wonderful*



511



512



543



575

WOMAN

Model **MW69838**

Material **ACETATE**

 48 |  16 |  130

*mr.
wonderful**



512



541



543



575

WOMAN

Model **MW69837**

Material **ACETATE**

👁️ 47 | 👁️ 16 | — 130

*mr.
wonderful**



546



556



566



575

WOMAN

Model **MW69836**

Material **ACETATE**

48 | 19 | 135

mr.
wonderful*



512



556



560



562

WOMAN

Model **MW69832**

Material **ACETATE**

45 | 18 | 125

*mr.
wonderful**



537



555



565



567

WOMAN

Model **MW69825**

Material **METAL**

48 | 18 | 135

mr.
wonderful*



100



101



213



200



212



267



267

colección sol

WOMAN

Model **MW29805**

Material **INJECTION**

52 | 20 | 145

*mr.
wonderful**



521

WOMAN

Model **MW29803**

Material **INJECTION**

52 | 20 | 145

*mr.
wonderful**



594

WOMAN

Model **MW29801**

Material **INJECTION**

54 | 18 | 145

mr.
wonderful*



513

WOMAN

Model **MW29156**
Material **INJECTION**

52 | 20 | 145

mr.
wonderful*



512



525



530



543



563



599

WOMAN

Model **MW29155**
Material **INJECTION**

51 | 18 | 140

mr.
wonderful*



512



518



540



550



555



564

WOMAN

Model **MW29154**
Material **INJECTION**

52 | 19 | 140

mr.
wonderful*



512



515



533



565



593



612

WOMAN

Model **MW29153**
Material **INJECTION**

50 | 21 | 140

mr.
wonderful*



512



513



533



541



571



585

WOMAN

Model **MW29152**
Material **INJECTION**

52 | 23 | 140

mr.
wonderful*



512



535



540



553



560



572

WOMAN

Model **MW29151**
Material **INJECTION**

51 | 16 | 145

mr.
wonderful*



512



521



535



543



560



563

WOMAN

Model **MW29150**
Material **INJECTION**

50 | 20 | 145

mr.
wonderful*



512



521



535



543



560



563

WOMAN

Model **MW29149**
Material **INJECTION**

53 | 20 | 145

mr.
wonderful*



512



534



535



545



563



593

WOMAN

Model **MW29148**

Material **INJECTION**

54 | 19 | 140

*mr.
wonderful**



512



513



524



550



553



599

WOMAN

Model **MW29147**
Material **INJECTION**

52 | 20 | 145

mr.
wonderful*



512



513



534



553



564



593

WOMAN

Model **MW29146**

Material **INJECTION**

53 | 20 | 145

mr.
wonderful*



512



513



535



543



553



599

WOMAN

Model **MW29145**
Material **INJECTION**

54 | 18 | 140

mr.
wonderful*



512



513



535



543



553



599

WOMAN

Model **MW29144**

Material **INJECTION**

53 | 19 | 140

mr.
wonderful*



512



513



553



533



541



575

WOMAN

Model **MW29143**

Material **INJECTION**

52 | 17 | 145

mr.
wonderful*



512



546



550



566

WOMAN

Model **MW29142**

Material **INJECTION**

52 | 19 | 140

*mr.
wonderful**



535



553



560



512

WOMAN

Model **MW29141**
Material **INJECTION**

51 | 20 | 145

mr.
wonderful*



512



560



564



599

WOMAN

Model **MW29140**

Material **INJECTION**

54 | 17 | 145

mr.
wonderful*



512



566



595



599

WOMAN

Model **MW29139**
Material **INJECTION**

45 | 20 | 135

mr.
wonderful*



511



554



555



563



567

WOMAN

Model **MW29138**
Material **INJECTION**

48 | 17 | 135

mr.
wonderful*



511



512



560



564



566



575

WOMAN

Model **MW29137**
Material **INJECTION**

48 | 18 | 135

mr.
wonderful*



512



513



534



555



562

WOMAN

Model **MW29113**
Material **INJECTION**

49 | 17 | 135

mr.
wonderful*



511



512



536



556



567

WOMAN

Model **MW29112**
Material **INJECTION**

49 | 19 | 135

mr.
wonderful*



510



512



560



564



565

WOMAN

Model **MW29111**
Material **INJECTION**

51 | 17 | 140

mr.
wonderful*



512



524



530



564



567

WOMAN

Model **MW29104**

Material **INJECTION**

52 | 17 | 145

mr.
wonderful*



512



524



534



545



595

WOMAN

Model **MW29101**
Material **INJECTION**

53 | 18 | 145

mr.
wonderful*



511



512



550



564



566

WOMAN

Model **MW29100**
Material **INJECTION**

52 | 21 | 145

mr.
wonderful*



510



512



560



564



565

publicidad



1. Cartela lineal
Ref. **PMW1162**

2. Póster de doble cara 70x100 cm
Ref. **PMW1182**

3



4



5



6



3. Showcard 21x15 cm

Ref. **PMW1183**

4. Showcard 29x40 cm

Ref. **PMW1184**

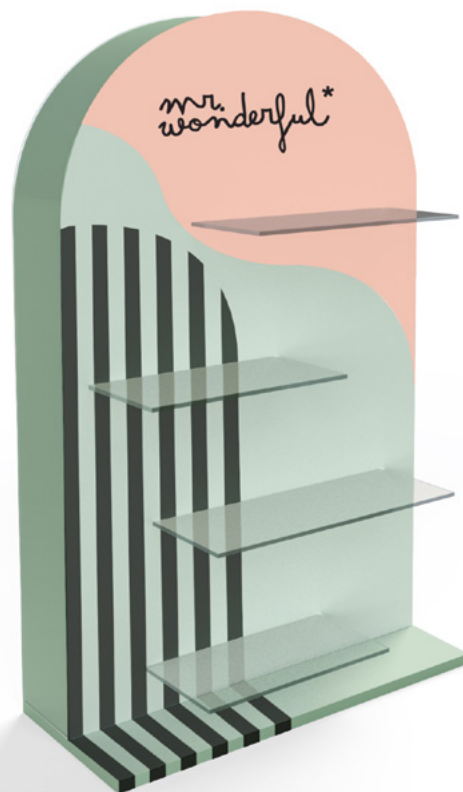
5. Showcard 20x29 cm

Ref. **PMW1185**

6. Showcard 20x40 cm

Ref. **PMW1186**

7



7. Expositor
Ref. **PMW1176**



1. Cartela lineal
Ref. **PMW1162**

2. Póster de doble cara 70x100 cm
Ref. **PMW1177**

3



4



5



6



3. Showcard 21x15 cm
Ref. **PMW1178**

4. Showcard 29x40 cm
Ref. **PMW1179**

5. Showcard 20x29 cm
Ref. **PMW1180**

6. Showcard 20x29 cm
Ref. **PMW1181**

8



9



8. Showcard 21x15 cm

Ref. **PMW1170**

9. Showcard 29x40 cm

Ref. **PMW1172**

11



11. Póster de doble cara 70x100 cm
Ref. **PMW1169**

1



2



1. Mirror
Ref. **PMW1147**
2. Tablepad
Ref. **PMW1146**

1



2



1. Colección regular.
Ref. **ESTMW20**

2. Colección Glam
Ref. **ESTMWPR21**

1



2




1. Colección ECO.

2. Colección Clip ON.
Ref. **ESTMWCL20**



C/ Espigolera 13, 08960 Sant Just Desvern, Barcelona - SPAIN
T +34 934 809 393 · info@optim.vision · www.optim.vision

 [@modaoptica](https://twitter.com/modaoptica)

 [optim.vision](https://www.linkedin.com/company/optim.vision)

 [@optim.vision](https://www.instagram.com/optim.vision)