

OPTIM

ADOLFODOMINGUEZ





## PERFIL DE EMPRESA

Adolfo Dominguez es una firma global de moda de autor fundada, por el diseñador homónimo, en los años setenta. De reconocida reputación por su calidad y elegancia, Adolfo Dominguez diseña, produce y distribuye ropa y accesorios prêt-à-porter para hombres y mujeres. La línea de gafas y perfumes se produce y distribuye bajo licencia.

Adolfo Dominguez se dirige a la “inmensa minoría” – en palabras memorables de Juan Ramón Jiménez – no por su poder de compra o estatus social, sino por su refinamiento intelectual.

Adolfo Dominguez cuenta con cerca de 600 puntos de venta en más de 30 países en todo el mundo. La firma alcanzó los 124,31 millones de euros en su último ejercicio financiero.

La estrategia actual de la compañía se basa en la expansión hacia nuevos mercados como LatAm, Asia y Oriente Medio a través de un modelo de franquicias, consolidando su presencia en mercados maduros y desarrollando nuevos canales de distribución que incluyen el e-commerce.

Adolfo Dominguez es un referente internacional en la industria de la moda y ha sido nombrado por el Reputation Institute como una de las 30 empresas más populares de España. Además, Interbrand la ha elegido entre las compañías españolas más importantes a nivel internacional.

## COMPANY PROFILE

Adolfo Dominguez is a global author fashion firm founded, by the namesake designer, in the seventies. Renowned for its quality and elegance, Adolfo Dominguez designs, produces and distributes ready-to-wear clothing and accessories for men and women. The line of glasses and perfumes is produced and distributed under license.

Adolfo Dominguez is addressed to the “immense minority” - in memorable words of Juan Ramón Jiménez - not because of his purchasing power or social status, but because of his intellectual refinement.

Adolfo Dominguez has nearly 600 selling points in more than 30 countries around the world. The company reached 124.31 million euros in its last financial year.

The company's current strategy is based on expanding into new markets such as Latin America, Asia and the Middle East through a franchise model, consolidating its presence in mature markets and developing new distribution channels that include e-commerce.

Adolfo Dominguez is an international reference in the fashion industry and has been named by the Reputation Institute as one of the 30 most popular companies in Spain. In addition, Interbrand has chosen it among the most important Spanish companies internationally.

## EL DISEÑADOR

“Estudié arte y cine en París en la década luminosa de Los Beatles, el musical Hair y aquel controvertido mayo del 68. Mientras, en España, generaciones enteras habían vivido atrapadas en una red de corsés y miedos”. La dictadura franquista estaba presente en cada aspecto de la sociedad: “incluso la moda exhibía los valores colectivos”.

Durante un viaje a Inglaterra, quedó fascinado por la industrialización del país. Fue entonces cuando decidió regresar a casa y trabajar por el cambio: “para mí, la manera en que vestimos refleja lo que somos. Y en cada rostro está escrita la historia de cada ser humano. Quise que mi ropa fuera una segunda piel”. Esta nueva forma de concebir la moda inspiró el famoso eslogan “la arruga es bella”.

En la intimidad su pasión es la Literatura. Ser bibliotecario en su adolescencia le permitió conocer todos los clásicos: “de ahí mi debilidad por los libros. Mi novela Juan Griego se editó en 1992”. El cine es otra de sus aficiones: “la película La Moños surgió de un guión que me conmovió. Es la historia real de una mujer mágica que vivía en Barcelona”.

En la actualidad, este diseñador y empresario continúa fiel a sus principios estéticos, a las prendas con poesía. Adolfo Domínguez continúa siendo el alma de la firma, hoy evolucionada y adaptada a los nuevos tiempos con nuevas líneas que siguen cumpliendo los deseos de sus clientes.

¿El futuro? No soy profeta, pero jamás haré cosas estridentes. Vestimos para ser queridos. Seguiré mi camino a la búsqueda esencial de ser el que eres”.

## THE DESIGNER

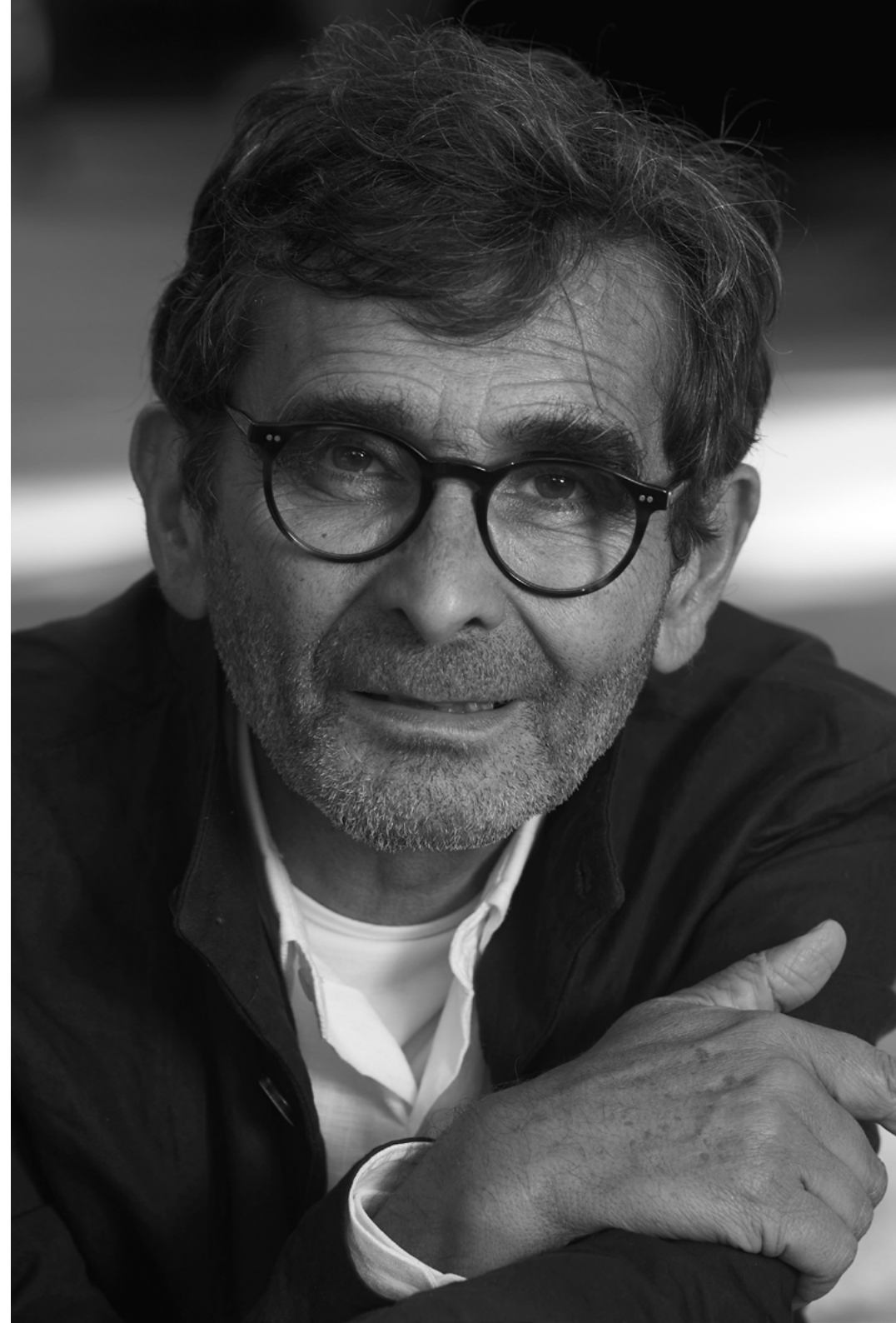
“I studied art and film in Paris in the bright decade of The Beatles, the musical Hair and that controversial May of 68. Meanwhile, in Spain, entire generations had been trapped in a network of corsets and fears”. Franco’s dictatorship was present in every aspect of society: “even fashion exhibited collective values”.

During a trip to England, he was fascinated by the industrialization of the country. It was then that he decided to return home and work for a change: “For me, the way we dress reflects what we are. And in each face is written the history of each human being. I wanted my clothes to be a second skin”. This new way of conceiving fashion inspired the famous slogan “the wrinkle is beautiful”.

In the intimacy his passion is Literature. Being a librarian during his teen years allowed him to know all the classics: “hence my weakness for books. My novel Juan Griego was published in 1992”. Cinema is another of his hobbies: “The movie La Moños came from a script that moved me. It’s the real story of a magical woman who lived in Barcelona”.

Nowadays, this designer and businessman continues faithful to his aesthetic principles, to the clothes with poetry. Adolfo Domínguez continues to be the soul of the firm, today evolved and adapted to the new times with new lines that continue to fulfill the wishes of its customers.

“The future? I am not a prophet, but I will never do shrill things. We dress to be loved. I will follow my path to the essential search to be who you are”.





# 1 9 5 0

## **SASTRERÍA CAMISERÍA 'EL FARO'**

Nuestro origen está en un pequeño taller familiar de sastrería en Ourense, en el interior de Galicia (España).

## **"EL FARO" SHIRT TAILOR**

Our origins lie in a small family tailor business in Ourense, in inland Galicia (Spain).

# 1 9 7 5

## **LA FIRMA**

Vestimos a la vanguardia social que instauró la democracia en España. Alteramos el estilo planchado y encorsetado del tardofranquismo con volumetrías relajadas y materiales naturales. Permitimos al lino arrugarse. La naturalidad frente al hierro.

## **THE BRAND**

We dressed the social avant-garde who introduced democracy to Spain. We altered the ironed and corseted style of the late Franco era with relaxed volumes and natural materials. We allowed linen to wrinkle. Natural instead of iron.

# 1 9 8 4

## **LA ARRUGA ES BELLA**

En esta frase cabe la toda la dimensión filosófica de la firma, que ocupa no sólo el espacio estético de la moda, sino también el de la ética. Forma parte del imaginario español no sólo como una máxima propia de Adolfo Domínguez, sino como expresión para apreciar la belleza intrínseca de los tejidos y de las personas.

## **WRINKLES ARE BEAUTIFUL**

This phrase covers the entire philosophical dimension of the brand, which does not only enter the aesthetic space of fashion, but also the ethical space. It forms part of the Spanish mindset not only as the concept for Adolfo Domínguez, but also as an expression to appreciate the intrinsic beauty of fabrics and of people.

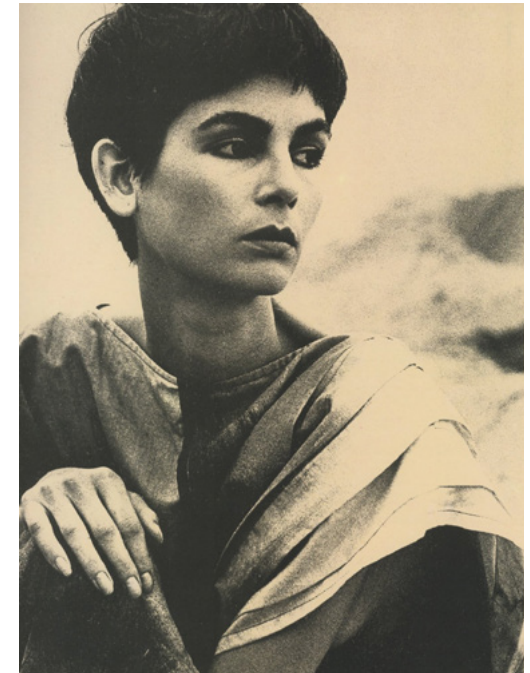
# 1 9 8 5

## **VOGUE**

La prensa internacional nos sitúa como una de las firmas europeas más relevantes del momento. L'Uomo Vogue dedica a Adolfo Domínguez un amplio reportaje monográfico.

## **VOGUE**

International press positions us as one of the most relevant European brands at the moment. L'Uomo Vogue dedicated a broad monographic report to Adolfo Domínguez.





# 1 9 9 0

## LA FRAGANCIA

Con el perfume Agua Fresca sellamos para siempre la memoria olfativa de todo el país. Hoy en día sigue siendo una de las fragancias más queridas en España.

## THE FRAGRANCE

With our Agua Fresca perfume, we forever impacted the olfactory memory of the entire country. Nowadays, it is still one of the most loved fragrances in Spain.

# 1 9 9 2

## LA INTERNACIONALIZACIÓN

Una vez consolidado nuestro país de origen, nos abrimos a otros mercados. Actualmente, la firma cuenta con más de 390 tiendas repartidas por todo el mundo. Sus mercados principales son México y Japón.

## INTERNATIONALISATION

Once consolidated in our original market, we opened to other markets. Currently, the brand has over 390 stores distributed all around the world. The main markets are Mexico and Japan.

# 1 9 9 7

## SALIDA A BOLSA

Los éxitos comerciales y el reconocimiento internacional de Adolfo Domínguez se reflejan en su salida a bolsa. Es la primera firma de moda del país en cotizar en el mercado continuo español. Todo un hito para la proyección y la estabilidad de la empresa.

## STOCK MARKET LISTING

The commercial success and international recognition of Adolfo Domínguez is reflected in its stock market listing. It is the first fashion brand in the country to be listed on the continuous Spanish market. A true milestone for the projection and stability of the company.

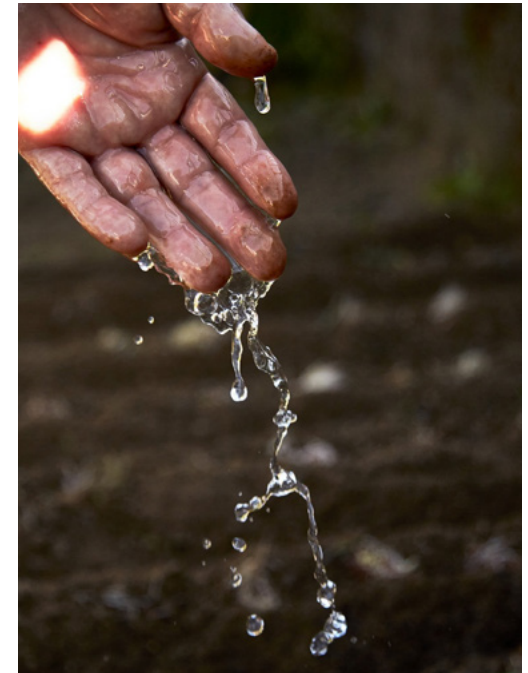
# 2 0 0 0

## EL COMPROMISO

“Somos hijos de la tierra, no sus dueños”. Hemos asumido responsabilidades poderosas en el diseño de nuestras colecciones. Desde el 2010 prescindimos de materias primas obtenidas con crueldad animal. Seleccionamos tejidos y procesos de manufactura limpios con la sociedad y el planeta. El compromiso como antesala de cambios profundos.

## THE COMMITMENT

“We are sons of the land, not owners.” We have taken on powerful responsibilities in the design of our collections. Since 2010, we have abandoned raw materials obtained through animal cruelty. We select fabrics and manufacturing processes that respect society and the planet. Commitment as the prelude to profound changes.





# 2008

## LA CRISIS

La crisis financiera global trunca el modelo de expansión por el que apostaba Adolfo Domínguez en sus líneas de negocio. La empresa entra en pérdidas.

## THE CRISIS

The global financial crisis cut off the expansion model that Adolfo Domínguez had been focusing on in its lines of business. The company started to lose money.

# 2017

## NUEVA ERA

Adriana Domínguez toma las riendas de la firma. Su plan de rescate es un ejercicio de creatividad y sacrificio. Decide fusionar las diferentes líneas en una única colección. Todo un regreso a la esencia de la marca. Con una nueva estrategia de comunicación, la firma recupera la relevancia social de antaño. La galardonada campaña “Sé más viejo” se convierte en “La arruga es bella” de los nuevos tiempos. La compañía vuelve a la senda de la rentabilidad y se convierte en caso de estudio de “turnaround”.

## NEW ERA

Adriana Domínguez took over control of the company. Her rescue plan is an exercise in creativity and sacrifice. She decided to merge the various lines into a single collection. A return to the essence of the brand. With a new communication strategy, the brand recovered its previous social relevance. The award-winning campaign “Be older” became the “Wrinkles are beautiful” of the modern day. The company moved back into profitability and became a case study of a turn-around.

# 2019

## REGRESO A LA CREATIVIDAD

Regreso a las raíces artísticas con Tiziana Domínguez como Directora Creativa. Pasarelas con una propuesta renovada: modelos no profesionales y desfiles deslocalizados. Producción local en colecciones limitadas con el diseño de vanguardia.

## RETURN TO CREATIVITY

Return to artistic roots with Tiziana Domínguez as Creative Director. Catwalks with a renewed proposal: non-professional models and relocated fashion shows. Local production in limited collections with avant-garde design.





**HOMBRE, MUJER Y ACCESORIOS: DISEÑO IMPECABLE Y  
MATERIAS CON ALMA**

Moda y accesorios que se adaptan al ritmo de vida actual sin perder su esencia: la sencillez con poesía.

**MAN, WOMAN AND ACCESORIES: IMPECCABLE DESIGN  
MATERIALS WITH SOUL**

Fashion and accesories that adopt to the rhythm of current life without losign its essence: simplicity with poetry.

ÉL



ELLA





## SELLING POINTS IN THE WORLD



| TOTAL          |     |
|----------------|-----|
| SELLING POINTS | 555 |
| COUNTRIES      | 36  |

| AMERICA        |     |
|----------------|-----|
| SELLING POINTS | 164 |
| COUNTRIES      | 15  |

| EUROPA         |     |
|----------------|-----|
| SELLING POINTS | 330 |
| COUNTRIES      | 6   |

| AFRICA & MIDDLE EAST |    |
|----------------------|----|
| SELLING POINTS       | 12 |
| COUNTRIES            | 8  |

| ASIA           |    |
|----------------|----|
| SELLING POINTS | 49 |
| COUNTRIES      | 7  |





# AD54869

**MAN**

METAL



56



19



145



212



214



234



243



# AD54871

**MAN**

ACETATE



53



17



145



512



513



516



545

# AD54868

**MAN**

METAL



53



18



145



103



214



234



243



# AD54867

**MAN**

ACETATE



54



20



145



511



516



545



612

# AD54865

**MAN**

ACETATE



56



18



145



511



516



545



612



# AD54864

**MAN**

ACETATE



53



17



145



513



516



545



644

# AD54863

**MAN**

METAL



53



19



145



203



212



234



243



# AD54862

**MAN**

METAL



56



18



145



203



212



243



244

# AD54861

**WOMAN** ACETATE



54



16



145



512



530



537



544



566



# AD54860

**WOMAN** ACETATE



55



16



145



512



530



545



550



567

# AD54859

**WOMAN** ACETATE



54



17



145



512



531



543



550



560

# AD54847

**MAN**

ACETATE



54



17



145



511



512



535



545



# AD54846

**WOMAN** METAL



52



18



140



212



221



235



265

# AD54843

**WOMAN** ACETATE



54



16



145



512



520



545



566

# AD54842

**WOMAN** ACETATE



55



18



145



514



515



544



612



# AD54841

**WOMAN** METAL



54



17



145



100



101



200



201

# AD54840

**WOMAN** METAL



55



17



145



101



201



236



253

# AD54839

**WOMAN** METAL



54



18



145





# AD54838

**WOMAN** ACETATE



52



18



145



100



101



200



201



236

# AD54837

**WOMAN** ACETATE



53



17



145



512



545



565



575

# AD54836

**WOMAN** ACETATE



55



17



145



512



535



545



555



# AD54835

**WOMAN** ACETATE



54



17



145



512



526



535



565

# AD54834

**WOMAN** ACETATE



54



17



145



512



525



555



566

# AD54833

**WOMAN** METAL



54



15



145



203



212



234



243

# AD54829

**WOMAN** METAL



56



17



145



212



234



235



244



# AD54826

**WOMAN** ACETATE



55



17



145



512



514



531



543

# AD54825

**WOMAN** ACETATE



52



18



140



512



513



525



534

# AD54825

**WOMAN** ACETATE



52



18



140



540



550



560



574

# AD54823

**WOMAN** METAL



52



18



140



200



212



234



253



# AD54818

**WOMAN** ACETATE



53



14



145



511



512



513



526



530

# AD54818

**WOMAN** ACETATE



53



14



145



534



550



564



566



567

# AD54816

**MAN**

METAL



57



16



145



212



213



233



243

# AD54809

**WOMAN** ACETATE



51



17



140



512



527



530



572



# AD54808

**WOMAN** ACETATE



51



17



140



512



540



560



566

# AD54805

**WOMAN** METAL



54



17



145



100



101



200



265

# AD54792

**MAN**

ACETATE



54



19



145



512



515



544



594

# AD54776

**WOMAN** ACETATE



56



19



145



512



514



534



564



443





# AD 84018

**MAN**

ACETATE / TITANIUM



53



18



145



512



543



544



545

# AD84017

**MAN**

ACETATE / TITANIUM



55



16



145



212



214



233



244

# AD84016

**MAN**

ACETATE / TITANIUM



55



18



145



511



512



515



545

# AD84015

**MAN**

ACETATE / TITANIUM



54



19



145



512



535



543



595



# AD84014

**MAN**

ACETATE / TITANIUM



53



18



145



512



515



535



545



# AD85046

**WOMAN** ACETATE ECO



55



18



145



512



515



533



544

# AD85045

**WOMAN** ACETATE ECO



56



19



145



511



512



516



545

# AD 85044

**WOMAN** ACETATE ECO



53



18



145



512



535



566



572



# AD85043

**WOMAN** ACETATE ECO



52



17



140



545



511



512



554

# AD85042

**WOMAN** ACETATE ECO



51



17



140



512



516



534



565

# AD85041

**WOMAN** ACETATE ECO



57



18



145



512



515



533



544

# AD85040

**WOMAN** ACETATE ECO



54



17



145



512



517



535



547

# AD85039

**WOMAN** ACETATE ECO



53



18



140



512



530



546



568



# AD85038

**WOMAN** ACETATE ECO



54



16



140



515



545



568



598

# AD85037

**WOMAN** ACETATE ECO



56



18



145



511



512



513



544

# AD85036

**WOMAN** ACETATE ECO



52



19



145



511



512



534



545

# AD85035

**WOMAN** ACETATE ECO



55



16



145



512



514



521



552



572





# AD87018

**MAN**

ACETATE SPORT



55



16



145



203



212



214



244

# AD87017

**MAN**

ACETATE SPORT



57



17



145



203



212



213



233

# AD87012

**MAN**

ACETATE SPORT



55



18



140



515



544



545



612

# AD87011

**MAN**

ACETATE SPORT



54



17



140



512



514



515



643

# AD87010

**MAN**

ACETATE SPORT



52



18



140



511



512



543



615

# AD87009

**MAN**

METAL SPORT



53



21



140



203



212



213



233



# AD87008

**MAN**

METAL SPORT



53



17



140



203



212



214



244

# AD87007

**MAN**

METAL SPORT



57



18



145



203



214



231



244

# AD87006

**MAN**

METAL SPORT



55



18



145



102



212



214



243



# AD14503

**WOMAN** ACETATE



52



18



145



512



535



545



593



596

# AD14502

**MAN**

ACETATE



50



23



145



512



515



532



544



# AD14501

**MAN**

ACETATE



55



18



145



512



515



532



544

# AD14500

**MAN**

ACETATE



54



20



145



512



515



532



544

# AD14499

**MAN**

ACETATE



55



21



145



512



514



531



593

# AD14498

**WOMAN** ACETATE



54



21



145



512



512



531



593

# AD14497

**WOMAN** ACETATE



51



18



145



512



531



540



570



594

# AD14496

**WOMAN** ACETATE



52



21



140



512



531



540



570



594



# AD14495

**WOMAN** ACETATE



53



18



145



512



526



534



540



599

# AD14494

**WOMAN** ACETATE



52



22



145



512



521



545



595

# AD14493

**WOMAN** ACETATE



53



16



145



512



535



540



553



566

# AD14492

**WOMAN** ACETATE



52



20



145



512



521



550



564



599

# AD14491

**WOMAN** ACETATE



52



19



140



512



514



526



594

# AD14490

**WOMAN** ACETATE



54



20



145



512



513



531



568



570



# AD14489

**WOMAN** ACETATE



53



18



145



512



535



540



594

# AD14488

**WOMAN** ACETATE



51



19



145



512



513



531



568



570

# AD14487

**WOMAN** ACETATE



56



16



145



512



513



531



568



570

# AD14486

**WOMAN** ACETATE



54



17



145



512



535



544



567

# AD14485

**WOMAN** ACETATE



53



21



145



512



513



521



572

# AD14484

**MAN**

ACETATE



56



20



145



512



515



545



613



# AD14484

MAN

ACETATE



54



18



145



512



515



535



545

# AD14480

**WOMAN** ACETATE



53



19



145



512



520



521



534



566

# AD14476

**WOMAN** ACETATE



52



22



145



513



640



553



560

# AD14473

**WOMAN** ACETATE



54



19



145



512



513



521



535



595

# AD14472

**WOMAN** ACETATE



55



17



145



512



535



553



560

# AD14471

**WOMAN** ACETATE



53



21



145



512



543



567



570



# AD14470

**WOMAN** ACETATE



54



18



145



512



530



550



567

# AD14464

**WOMAN** ACETATE



56



18



145



512



540



560



566



1



2



3



4



1. Showcard 15x21 cm  
Ref. **PAD1271**

2. Showcard 29x40 cm  
Ref. **PAD1272**

3. Showcard 20x29 cm  
Ref. **PAD1273**

4. Showcard 29x40 cm  
Ref. **PAD1274**

1



2



3



4



1. Showcard 20x29 cm  
Ref. **PAD1275**

2. Showcard 29x40 cm  
Ref. **PAD1276**

3. Showcard 29x40 cm  
Ref. **PAD1277**

4. Showcard 29x40 cm  
Ref. **PAD1278**

1



2



1. Double side poster  
Ref. **PAD1263**

2. Showcard 29x40 cm  
Ref. **PAD1262**



1



2



3



4



1. Showcard 15x21 cm  
Ref. **PAD1264**

2. Showcard 29x40 cm  
Ref. **PAD1265**

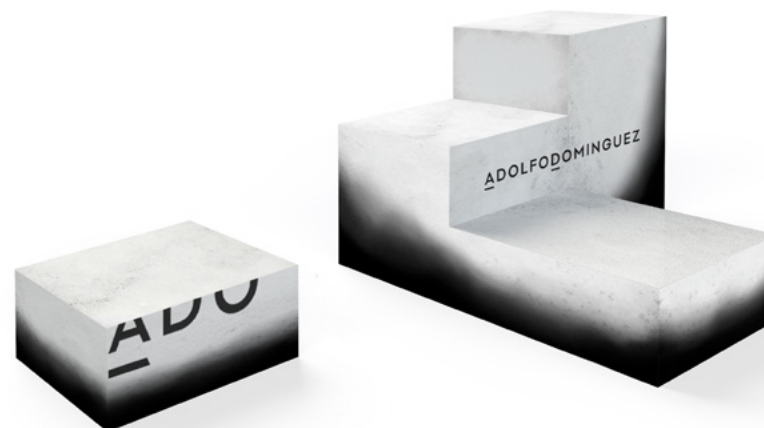
3. Showcard 20x29 cm  
Ref. **PAD1267**

4. Showcard 29x40 cm  
Ref. **PAD1266**

1



2



1. Double side poster  
Ref. **PAD1263**

2. Exhibitor  
Ref. **PAD1262**

1



2



3



1. Lineal visibility kit  
Ref. **PAD1246**
2. Mirror  
Ref. **PAD1226**
3. Tablepad  
Ref. **PAD1227**

1



2



1. Double side poster

Ref. **PAD1253**

2. Showcard 15x21 cm

Ref. **PAD1254**

1



1. Exhibitor  
Ref. **PAD1259**

1



2



3



## CASES

A cleaning cloth is included inside the case

1. RX Man  
Ref. **ESTADVH20**
2. Woman / sun  
Ref. **ESTADV20**
3. Lightness  
Ref. **ESTADT21**

4



5



## CASES

A cleaning cloth is included inside the case

4. ECO collection

Ref. **ESTADBI23**

5. Photochromic collection.

Ref. **ESTADS19**



6



## CASES


A cleaning cloth is included inside the case


6. Clipon collection

Ref. **ESTADCL21**



C/ Espigolera 13, 08960 Sant Just Desvern, Barcelona - SPAIN  
**T +34 934 809 393 · [info@optim.vision](mailto:info@optim.vision) · [www.optim.vision](http://www.optim.vision)**

 [@modaoptica](https://twitter.com/modaoptica)

 [optim.vision](https://www.linkedin.com/company/optim-vision)

 [@optimvision](https://www.instagram.com/optimvision)