

OLSOL

PERTEGAZ

*Colección Oftálmica 2023*

*Ophthalmic Collection 2023*



# PERTEGAZ

Manuel Pertegaz (Olba 1917 - Barcelona 2014) ha sido considerado el modisto español de mayor trascendencia del s.XX junto con Balenciaga. Pertegaz definió la elegancia de la mujer durante décadas, una elegancia distinguida, un glamour sereno y delicado. Su concepto era el de una mujer cisne, frágil y majestuosa al mismo tiempo.

Pertegaz tenía una capacidad innata, solo al alcance de los grandes creadores, de convertir en clásico todo lo que tocaba, lo cual no deja de ser una manera de hacer perdurable la modernidad. Su influencia ha persistido hasta el siglo XXI, adaptándose a los cambios constantes en el mundo de la moda, aunque siempre manteniéndose fiel a su estilo. Pertegaz nunca quiso caer en el uniforme de la moda al que en ocasiones conducen las tendencias efímeras.

La disciplina, la constancia y la entereza estuvieron presentes en toda su carrera. Su motor creativo fue la obsesión por la búsqueda infinita de la perfección, la que nunca se alcanza, pero cuando se roza llena todo de significado.

*Manuel Pertegaz (Olba 1917-Barcelona 2014) has been considered the most important Spanish dressmaker of the twentieth century together with Balenciaga. Pertegaz defined the elegance of the woman for decades, a distinguished elegance, a serene and delicate glamour. His concept was a woman swan, fragile and majestic at the same time.*

*Pertegaz had an innate capacity, only within the reach of the great creators, to make classic everything he touched, which is a way to make modernity enduring. Its influence has persisted until the 21st century, adapting to the constant changes in the world of fashion, although always staying faithful to its style. Pertegaz never wanted to fall into the fashion uniform that sometimes leads to ephemeral tendencies.*

*The discipline, perseverance and fortitude were present throughout his career. His motor was the obsession with the infinite lookup of perfection, which is never reached, but when it rubs fills all of meaning.*



Joan Miró i Ferrà fue un pintor, escultor, grabador y ceramista español.

En sus obras reflejó su interés en el subconsciente, en lo «infantil» y en la cultura y tradiciones de Cataluña. Aunque se le asocia al arte abstracto por su estilo maduro de formas estilizadas e imaginarias, en su juventud se inició en la figuración, con fuertes influencias fauvistas, cubistas y expresionistas, pasando a una pintura plana con cierto aire naïf, como lo es su conocido cuadro La Masía del año 1920

Miró manifestó su deseo de abandonar los métodos convencionales de pintura, para poder favorecer una forma de expresión que fuese contemporánea, y no querer doblegarse a sus exigencias y a su estética ni siquiera con sus compromisos hacia los surrealistas.

*Joan Miró i Ferrà was a Spanish painter, sculptor, engraver and ceramicist.*

*In his works he reflected his interest in the subconscious, in the “childish” and in the culture and traditions of Catalonia. Although he is associated with abstract art due to his mature style of stylized and imaginary forms, in his youth he began in figuration, with strong fauvist, cubist and expressionist influences, moving on to flat painting with a certain naive air, as is his well-known painting La Masía from the year 1920*

*Miró expressed his desire to abandon the conventional methods of painting, in order to favor a form of expression that was contemporary, and not wanting to bend to their demands and aesthetics even with his commitments to the surrealists.*



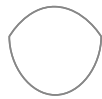


## INSPIRACIÓN PARA LAS VARILLAS

TEMPLE INSPIRATION

PZ60030

ACETATO



54

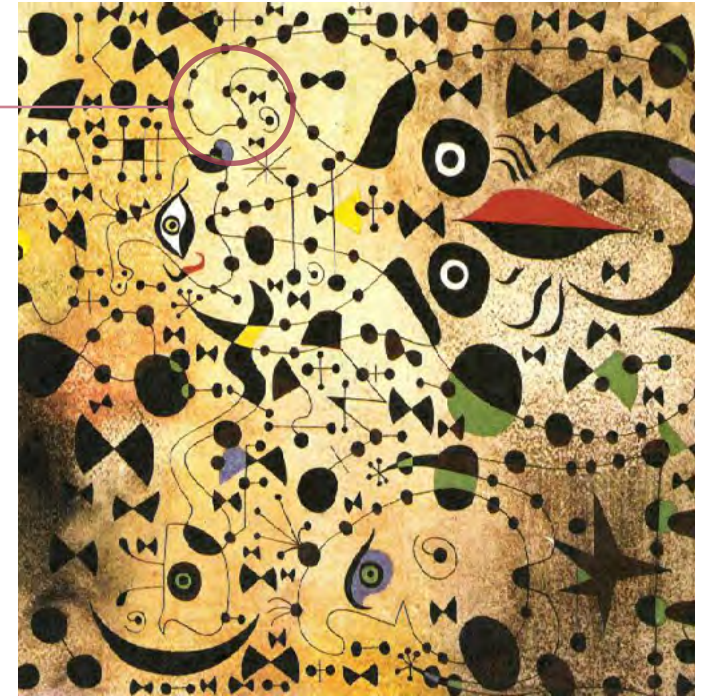


15z



140

Varillas y frontales inspirados en  
*El bello pájaro que descifra lo desconocido a una pareja de enamorados - 1941*



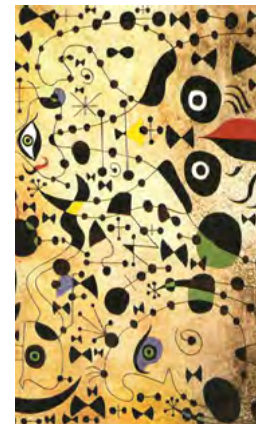
*El bello pájaro que descifra lo desconocido a una pareja de enamorados - 1941*



INSPIRACIÓN PARA LAS VARILLAS  
TEMPLE INSPIRATION

PZ60030

Varillas y frontales inspirados en *El bello pájaro que descifra lo desconocido a una pareja de enamorados* - 1941



512 *Negro Brillo*



531 *Aguamarina Brillo*



566 *Rosa Claro Brillo*



572 *Burdeos Brillo*

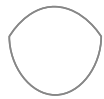


## INSPIRACIÓN PARA LAS VARILLAS

TEMPLE INSPIRATION

PZ60029

ACETATO



51



17



140

Varillas inspiradas en  
*Signos y constelaciones enamorados de una mujer* -  
1939 - 1941

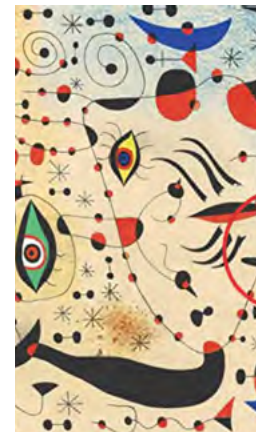


*Signos y constelaciones enamorados de una mujer* -  
1939 - 1941

INSPIRACIÓN PARA LAS VARILLAS  
TEMPLE INSPIRATION

PZ60029

Varillas y frontales inspiradas en *Signos y constelaciones enamorados de una mujer* - 1939 - 1941



512 Negro Brillo



525 Marron Brillo



557 Violeta Palido Brillo



563 Rosa Muy Oscuro Brillo

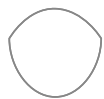


## INSPIRACIÓN PARA LAS VARILLAS

TEMPLE INSPIRATION

PZ60028

ACETATO



53



17



140



Varillas inspiradas en *El pájaro relámpago cegado por el fuego de la luna* - 1955

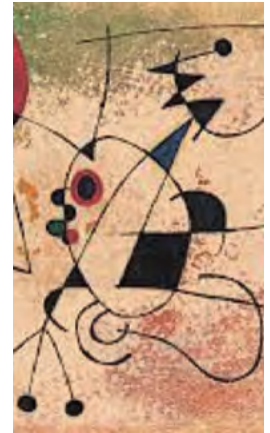


*El pájaro relámpago cegado por el fuego de la luna* - 1955

INSPIRACIÓN PARA LAS VARILLAS  
TEMPLE INSPIRATION

PZ60028

Varillas y frontales inspirados en *El pájaro relámpago cegado por el fuego de la luna* - 1955



100 Oro Rosa Brillo



101 Oro Brillo



200 Oro Rosa Mate

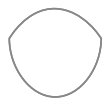


201 Oro Mate

## INSPIRACIÓN PARA LAS VARILLAS TEMPLE INSPIRATION

PZ60027

ACETATO



52



16



140



Varillas inspiradas en  
*Signos y constelaciones enamorados de una mujer* -  
1939 - 1941



*Signos y constelaciones enamorados de una mujer* -  
1939 - 1941



INSPIRACIÓN PARA LAS VARILLAS  
TEMPLE INSPIRATION

PZ60027

Varillas y frontales inspiradas en *Signos y constelaciones enamorados de una mujer* - 1939 - 1941



512 Negro Brillo



545 Azul Brillo



565 Rosa Brillo



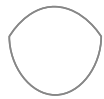
567 Rosa Palido Brillo

## INSPIRACIÓN PARA LAS VARILLAS

TEMPLE INSPIRATION

PZ60026

ACETATO



53



15



140



Varillas inspiradas en  
*Signos y constelaciones enamorados de una mujer* -  
1939 - 1941



*Signos y constelaciones enamorados de una mujer* -  
1939 - 1941

INSPIRACIÓN PARA LAS VARILLAS  
TEMPLE INSPIRATION

PZ60026

Varillas inspiradas en *Signos y constelaciones enamorados de una mujer* - 1939 - 1941



512 *Negro Brillo*



531 *Aguamarina Brillo*



550 *Havana Violeta*



560 *Havana Rosa*

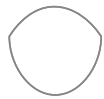


## INSPIRACIÓN PARA LAS VARILLAS

TEMPLE INSPIRATION

PZ60025

ACETATO



52



18



140



Varillas inspiradas en  
*Signos y constelaciones enamorados de una mujer* -  
entre 1939 y 1941

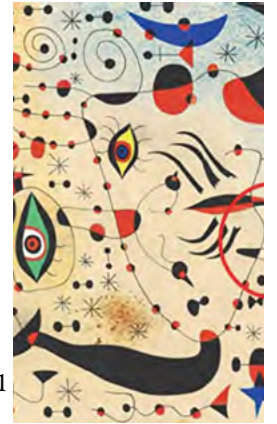


*Signos y constelaciones enamorados de una mujer* -  
entre 1939 y 1941

INSPIRACIÓN PARA LAS VARILLAS  
TEMPLE INSPIRATION

PZ60025

Varillas y frontales inspirados en *Signos y constelaciones enamorados de una mujer* - entre 1939 y 1941



100 Oro Rosa Brillo



101 Oro Brillo



200 Oro Rosa Mate



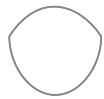
227 Marron Palido Mate

# INSPIRACIÓN PARA LAS VARILLAS

## TEMPLE INSPIRATION

PZ60024

ACETATO + METAL



54



17



140



Varillas inspiradas en *El Carnaval del Arlequín* - 1925



*El Carnaval del Arlequín* - 1925



INSPIRACIÓN PARA LAS VARILLAS  
TEMPLE INSPIRATION

PZ60024



513 *Gris Muy Oscuro Brillo*



545 *Azul Brillo*



522 *Camel Brillo*



552 *Morado Brillo*

Varillas y frontales inspirados *El Carnaval del Arlequín* - 1925



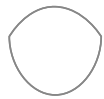
## INSPIRACIÓN PARA LAS VARILLAS

TEMPLE INSPIRATION



PZ60023

ACETATO



52



16



140



Varillas y frontales inspirados en  
*Signos y constelaciones enamorados de una mujer* -  
1939 - 1941

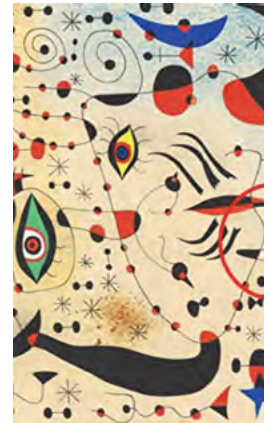


*Signos y constelaciones enamorados de una mujer* -  
1939- 1941

INSPIRACIÓN PARA LAS VARILLAS  
TEMPLE INSPIRATION

PZ60023

Varillas y frontales inspirados en *Signos y constelaciones enamorados de una mujer* -1939 - 1941



512 *Negro Brillo*



531 *Aguamarina Brillo*



550 *Havana Violeta*

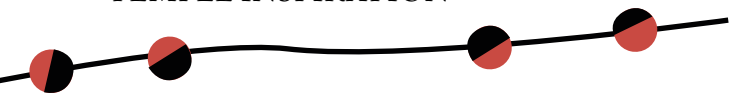


566 *Rosa Claro Brillo*



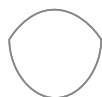
## INSPIRACIÓN PARA LAS VARILLAS

### TEMPLE INSPIRATION



PZ60022

METAL



51



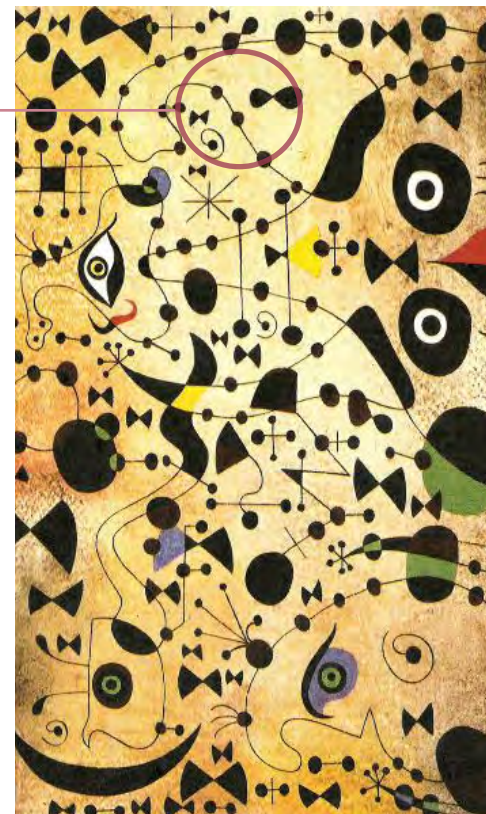
19



140



Varillas y frontales inspirados en  
*El bello pájaro que descifra lo desconocido a una  
pareja de enamorados - 1941*

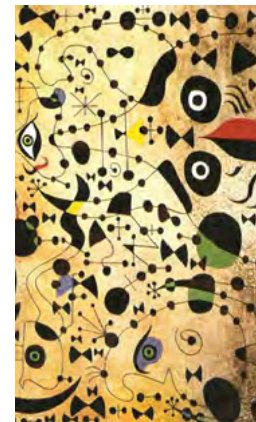


*El bello pájaro que descifra lo desconocido a una  
pareja de enamorados - 1941*

INSPIRACIÓN PARA LAS VARILLAS  
TEMPLE INSPIRATION

PZ60022

Varillas y frontales inspirados en *El bello pájaro que descifra lo desconocido a una pareja de enamorados* - 1941



100 *Oro Rosa Brillo*



101 *Oro Brillo*



200 *Oro Rosa Mate*



212 *Negro Mate*

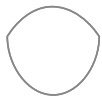
## INSPIRACIÓN PARA LAS VARILLAS

TEMPLE INSPIRATION



PZ60021

ACETATO



53



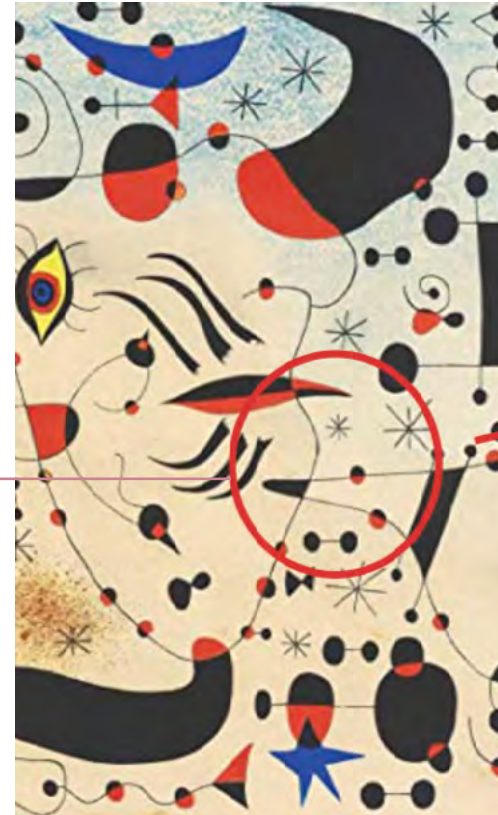
16



140



Varillas y frontales inspirados en  
*Signos y constelaciones enamorados de una mujer* -  
entre 1939 y 1941



*Signos y constelaciones enamorados de una mujer* -  
entre 1939 y 1941



INSPIRACIÓN PARA LAS VARILLAS  
TEMPLE INSPIRATION

PZ60021

Varillas y frontales inspirados en *Signos y constelaciones enamorados de una mujer* - 1939 - 1941



531 *Aguamarina brillo*



537 *Verde Palido Brillo*



572 *Burdeos Brillo*



599 *Multicolor Brillo*

# GUSTAV KLIMT

Gustav Klimt (1862- 1918) fue un pintor simbolista austriaco, y uno de los más conspicuos representantes del movimiento modernista de la secesión vienesa.

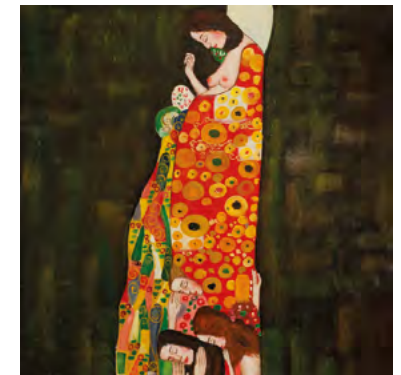
Klimt pintó lienzos y murales con un estilo personal muy ornamentado, que también manifestó a través de objetos de artesanía, como los que se encuentran reunidos en la Galería de la secesión vienesa. Intellectualmente afín a cierto ideario romántico, Klimt encontró en el desnudo femenino una de sus más recurrentes fuentes de inspiración.

Sus obras están dotadas de una intensa energía sensual, reflejada con especial claridad en sus numerosos apuntes y esbozos a lápiz, en cierto modo herederos de la tradición de dibujos eróticos de Rodin e Ingres.

*Gustav Klimt (1862-1918) was an Austrian symbolist painter, and one of the most conspicuous representatives of the modernist movement of the Viennese secession.*

*Klimt painted canvases and murals with a highly ornate personal style, which he also manifested through handicrafts, such as those found in the Gallery of the Viennese Secession. Intellectually akin to a certain romantic ideology, Klimt found one of his most recurring sources of inspiration in the female nude.*

*His works are endowed with an intense sensual energy, reflected with special clarity in his numerous notes and pencil sketches, in a way heirs of the tradition of erotic drawings of Rodin and Ingres.*

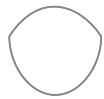


# INSPIRACIÓN PARA LAS VARILLAS

## TEMPLE INSPIRATION

PZ60020

METAL + ACETATO



52



17



140



Varillas inspiradas en *La Expectación* - 1907



*La Expectación*, 1907



# INSPIRACIÓN PARA LAS VARILLAS

## TEMPLE INSPIRATION

### PZ60020

Varillas y frontales inspirados en *Nuda Veritas*, 1899



101 Oro Brillo



212 Negro Mate



201 Oro Mate



263 Rosa Muy Oscuro Mate

*La Expectación*, 1907

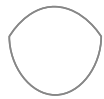


# INSPIRACIÓN PARA LAS VARILLAS

## TEMPLE INSPIRATION

PZ60019

METAL + ACETATO



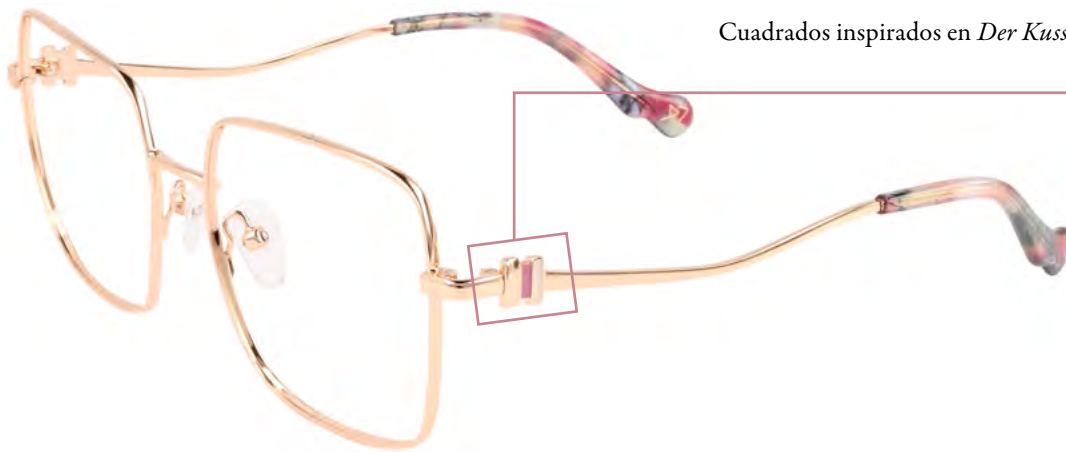
45



17



140



Cuadrados inspirados en *Der Kuss*



El beso, 1908  
*Der Kuss*, 1908

# INSPIRACIÓN PARA LAS VARILLAS

## TEMPLE INSPIRATION

### PZ60019

Varillas y frontales inspirados en *Nuda Veritas*, 1899



100 Oro Rosa Brillo



201 Oro Mate



101 Oro Rosa Brillo



301 Oro Santinado

El beso, 1908  
*Der Kuss*, 1908



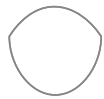


# INSPIRACIÓN PARA LAS VARILLAS

## TEMPLE INSPIRATION

PZ60018

METAL + ACETATO



52



15



140



Varillas inspiradas en los círculos de *Danae* - 1907-1908



*Danae*, 1907-1908



INSPIRACIÓN PARA LAS VARILLAS  
TEMPLE INSPIRATION

PZ60018

Varillas inspiradas en los círculos de *Danae* - 1907-1908



512 *Negro Brillo*



565 *Rosa Brillo*



557 *Violeta Palido Brillo*



563 *Rosa Muy Oscuro Brillo*



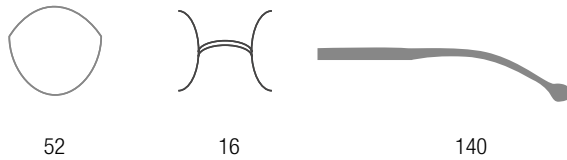
*Danae*, 1907-1908

# INSPIRACIÓN PARA LAS VARILLAS

## TEMPLE INSPIRATION

PZ60017

METAL + ACETATO



Varillas y frontales inspirados en *Nuda Veritas* - 1899



Nuda Veritas, 1899  
*Nuda Veritas* - 1899

INSPIRACIÓN PARA LAS VARILLAS  
TEMPLE INSPIRATION

PZ60017

Varillas y frontales inspirados en *Nuda Veritas*, 1899



512 *Negro Brillo*



540 *Havana Azul*

*Nuda Veritas*, 1899  
*Nuda Veritas*, 1899



520 *Havana Marron*



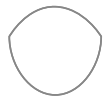
563 *Rosa Muy Oscuro Brillo*

# INSPIRACIÓN PARA LAS VARILLAS

## TEMPLE INSPIRATION

PZ60016

METAL + ACETATO



51



15



140



Varillas inspiradas en las ramas de *El abrazo*, 1911



El abrazo, 1911  
*Der Umarmung*, 1911



INSPIRACIÓN PARA LAS VARILLAS  
TEMPLE INSPIRATION

PZ60016

Varillas inspiradas en las ramas de *El abrazo*, 1911

El abrazo, 1911  
*Der Umarmung*, 1911



520 *Havana marron / oro*



540 *Havana azul / oro*



553 *Violeta muy oscuro brillo / oro rosado*



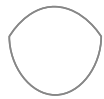
572 *Burdeos brillo / oro*

# INSPIRACIÓN PARA LAS VARILLAS

## TEMPLE INSPIRATION

PZ60014

METAL + ACETATO



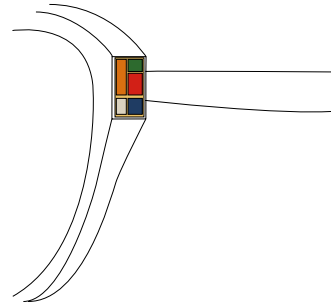
52



17



140



Cuadrados inspirados en *The woman in gold*



Retrato de Adele Bloch-Bauer I, 1907  
*The woman in gold*, 1907

INSPIRACIÓN PARA LAS VARILLAS  
TEMPLE INSPIRATION

PZ60014

Cuadrados inspirados en *The woman in gold*



512 Negro brillo



563 Rosa Muy oscuro brillo



543 Azul Muy oscuro brillo



567 Rosa palido brillo



Retrato de Adele Bloch-Bauer I, 1907  
*The woman in gold, 1907*

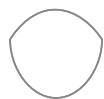
# PERTEGAZ

· ATELIER ·



MUJER  
PZ 55.147

METAL



51



17



145



101  
ORO BRILLO



212  
NEGRO MATE



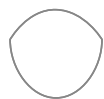
221  
BEIGE MATE



272  
BURDEOS MATE

MUJER  
PZ 55.146

COMBINADO



51



16



145



512  
NEGRO BRILLO



540  
HAVANA AZUL



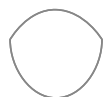
565  
ROSA BRILLO



567  
ROSA PALIDO BRILLO

MUJER  
PZ 55.145

COMBINADO



53



16



145



512  
NEGRO BRILLO



533  
VERDE MUY OSCURO BRILLO



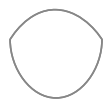
555  
VIOLETA BRILLO



565  
ROSA BRILLO

MUJER  
**PZ 55.144**

COMBINADO



53



15



145



512  
NEGRO BRILLO



521  
BEIGE BRILLO



555  
VIOLETA BRILLO

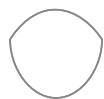


572  
BURDEOS BRILLO



MUJER  
PZ 55.142

COMBINADO



55



15



140



512  
NEGRO BRILLO



531  
AGUAMARINA BRILLO



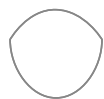
563  
ROSA MUY OSCURO BRILLO



572  
BURDEOS BRILLO

MUJER  
PZ 55.139

COMBINADO



53



16



140



512  
NEGRO BRILLO



553  
VERDE MUY OSCURO BRILLO



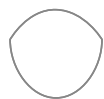
567  
ROSA PALIDO BRILLO



572  
BURDEOS BRILLO

MUJER  
PZ 55.137

COMBINADO



54



18



140



510  
HAVANA GRIS



512  
NEGRO BRILLO



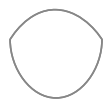
560  
HAVANA ROSA



572  
BURDEOS BRILLO

MUJER  
PZ 55.136

COMBINADO



54



18



140



100  
ORO ROSA BRILLO



101  
ORO BRILLO



200  
ORO ROSA MATE

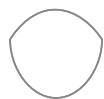


212  
NEGRO MATE



MUJER  
PZ 55.135

ACETATO



51



17



140



512  
NEGRO BRILLO



545  
AZUL BRILLO



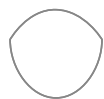
552  
MORADO BRILLO



567  
ROSA PALIDO BRILLO

MUJER  
**PZ 55.134**

ACETATO



51



16



140



512  
NEGRO BRILLO



545  
AZUL BRILLO



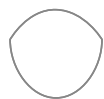
554  
VIOLETA OSCURO BRILLO



555  
VIOLETA BRILLO

MUJER  
**PZ 55.133**

METAL



54



18



140



212  
NEGRO MATE



221  
BEIGE MATE



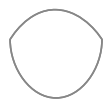
231  
AGUAMARINA MATE



272  
BURDEOS MATE

MUJER  
**PZ 55.132**

METAL



53



17



140



100  
ORO ROSA BRILLO



101  
ORO BRILLO



201  
ORO MATE

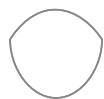


263  
ROSA MUY OSCURO MATE



MUJER  
**PZ 55.131**

METAL



53



16



140



100  
ORO ROSA BRILLO



101  
ORO BRILLO



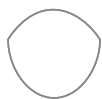
200  
ORO ROSA MATE



212  
NEGRO MATE

MUJER  
**PZ 55.130**

METAL



54



17



140



100  
ORO ROSA BRILLO



101  
ORO BRILLO



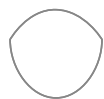
200  
ORO ROSA MATE



201  
ORO MATE

MUJER  
PZ 55.129

COMBINADO



51



17



140



512  
NEGRO BRILLO



540  
HAVANA AZUL



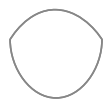
565  
ROSA BRILLO



567  
ROSA PALIDO BRILLO

MUJER  
PZ 55.128

COMBINADO



53



16



140



512  
NEGRO BRILLO



527  
MARRON PALIDO BRILLO



563  
ROSA MUY OSCUROO BRILLO

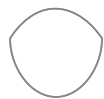


567  
ROSA PALIDO BRILLO



MUJER  
PZ 55.126

ACETATO



52



16



140



512  
NEGRO BRILLO



530  
HAVANA VERDE



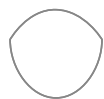
565  
ROSA BRILLO



566  
ROSA CLARO BRILLO

MUJER  
PZ 55.125

ACETATO



53



17



140



512  
NEGRO BRILLO



523  
MARRON MUY OSCURO BRILLO



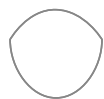
554  
VIOLETA OSCURO BRILLO



555  
VIOLETA BRILLO

MUJER  
PZ 55.123

ACETATO



52



16



140



512  
NEGRO BRILLO



522  
CAMEL BRILLO



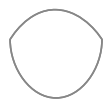
565  
ROSA BRILLO



566  
ROSA CLARO BRILLO

MUJER  
PZ 55.122

METAL



52



18



140



100  
ORO ROSA BRILLO



101  
ORO BRILLO



201  
ORO MATE

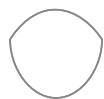


301  
ORO SATINADO



MUJER  
PZ 55.121

METAL



53



17



140



100  
ORO ROSA BRILLO



101  
ORO BRILLO



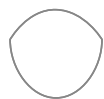
200  
ORO ROSA MATE



201  
ORO MATE

MUJER  
PZ 55.120

METAL



54



17



140



100  
ORO ROSA BRILLO



101  
ORO BRILLO



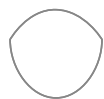
200  
ORO ROSA MATE



201  
ORO MATE

MUJER  
PZ 55.119

METAL



54



16



140



512  
NEGRO BRILLO



550  
HAVANA VIOLETA



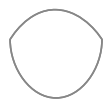
566  
ROSA CLARO BRILLO



599  
MULTICOLOR BRILLO

MUJER  
**PZ 55.117**

ACETATO + METAL



54



17



140



100  
ORO ROSA BRILLO



101  
ORO BRILLO



200  
ORO ROSA MATE

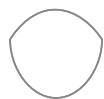


201  
ORO MATE



MUJER  
**PZ 55.115**

ACETATO + METAL



53



17



140



221  
BEIGE MATE



253  
VIOLETA MUY OSCURO MATE



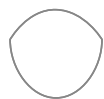
263  
ROSA MUY OSCURO MATE



272  
BURDEOS MATE

MUJER  
**PZ 55.113**

ACETATO + METAL



53



16



140



512  
NEGRO BRILLO



545  
AZUL BRILLO



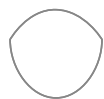
565  
ROSA BRILLO



572  
BURDEOS BRILLO

MUJER  
**PZ 55.110**

ACETATO + METAL



53



18



140



512  
NEGRO BRILLO



545  
AZUL BRILLO



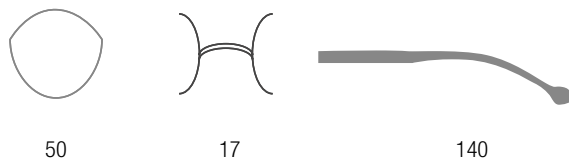
563  
ROSA MUY OSCURO BRILLO



572  
BURDEOS BRILLO

MUJER  
**PZ 55.106**

ACETATO + METAL



100  
ORO ROSA BRILLO | ESTAMPADO ROSA CALRO Y BLANCO BRILLO



101  
ORO BRILLO | ESTAMPADO VIOLETA Y ROSA BRILLO



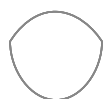
201  
ORO BRILLO | ESTAMPADO BURDEOS MARRÓN NEGRO  
BRILLO



212  
NEGRO MATE | ORO BRILLO | ESTAMPADO NEGRO Y ROSA  
CLARO BRILLO

MUJER  
PZ 55.097

ACETATO



54



16



140



512  
NEGRO | ESTAMPADO BLANCO



525  
CRISTAL AMARILLO, GRIS Y VIOLETA



552  
CRISTAL LILA Y NEGRO | ROSA



555  
CRISTAL ROSA Y MARRÓN | NEGRO





PERTEGAZ  
|—— Atarashi

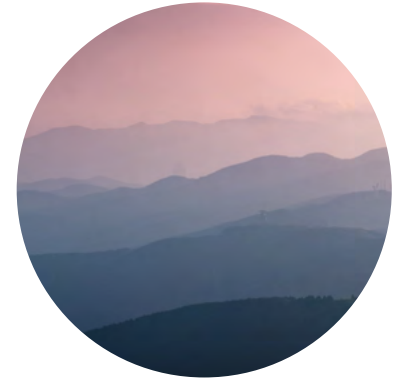
# PERTEGAZ

## |—— Atarashi

*ATARASHI (From the Japanese: New)*

*A design based on the feminine forms of Japanese aesthetics. Using minimalist details we create an elegant and careful aesthetic with fine and subtle lines.*

*Other recognizable elements of Japanese artistic influence, like the Great Wave of Kanagawa (Hokusai), criticize beauty, as well as the sophistication of society in the country of the rising sun.*

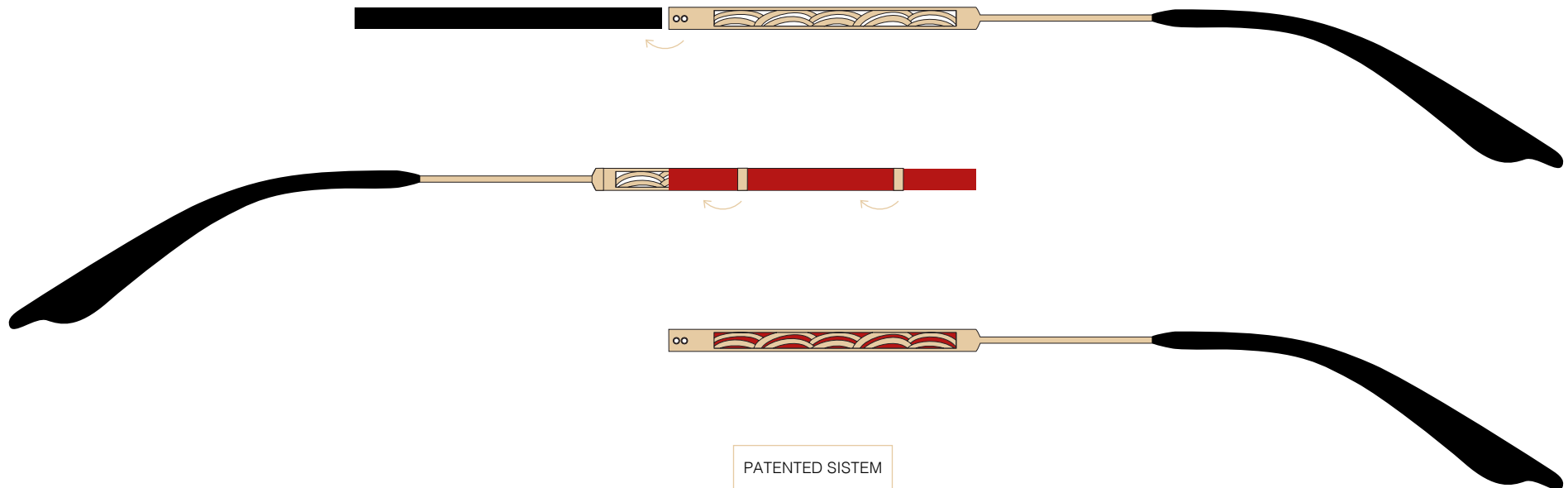


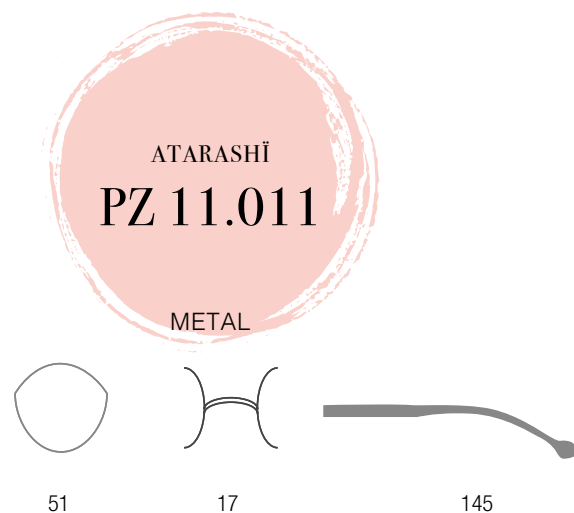
# PERTEGAZ

## |—— Atarashi

*This collection stands out for its interchangeable leather pieces of different colors on the rod, the “essence”, which combines with the metallic tone of the glasses. Only two colors by model.*

LEATHER PIECES





101  
SHINY PLATING LIGHT GOLD

● VIOLET (18-11B)  
● BLACK (JC-48-07))



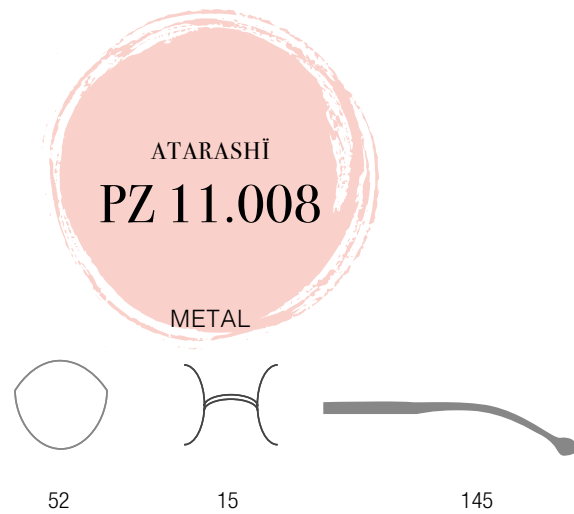
212  
SHINY PLATING GOLD ROSE  
● BLACK (JC-48-07)  
● LIGHT PINK (18-15B)



221  
SHINY PLATING GOLD  
● VIOLET (18-11B)  
● BROWN (JC-48-02)



272  
MATT BURGUNDY  
● BLACK (JC-48-07))  
● RED (JC-48-04)



512  
SHINY BLACK-CRYSTAL PATTERN

- DARK RED (JC-48-03)
- BLACK (JC-48-07))



521  
SHINY CRYSTAL GREY-LIGHT PINK-BROWN PATTERN

- DARK BROWN (JC-48-02)
- PINK (18-15B)



555  
SHINY CRYSTAL VIOLET-BLACK PATTERN

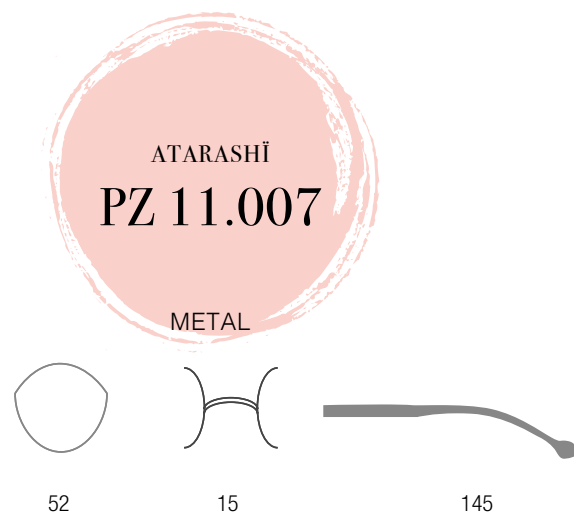
- VIOLET (18-11B)
- BLACK (JC-48-07)



572  
SHINY BURGUNDY-DARK PINK-BLACK PATTERN

- BLACK (JC-48-07))
- DARK RED (JC-48-03)





512  
SHINY BLACK-WHITE PATTERN

● BLACK (JC-48-07)  
● DARK RED (JC-48-03)



533  
SHINY GREEN PATTERN INSIDE HAVANNA

● BROWN (JC-48-05)  
● DARK BLUE (JC-48-06)



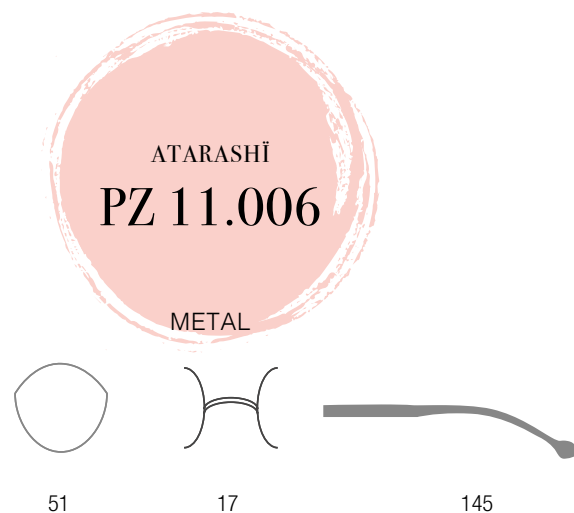
554  
SHINY CRYSTAL BROWN-VIOLET PATTERN

● DARK BROWN (JC-48-02)  
● VIOLET (18-11B)



563  
SHINY CRYSTAL DARK PINK-BLACK PATTERN

● VIOLET (18-11B)  
● BLACK (JC-48-07)



212  
MATT BLACK - SHINY PLATING GOLD - SHINY BEIGE-BLACK HAVANA

● BLACK (JC-48-07)  
● RED (JC-48-04)



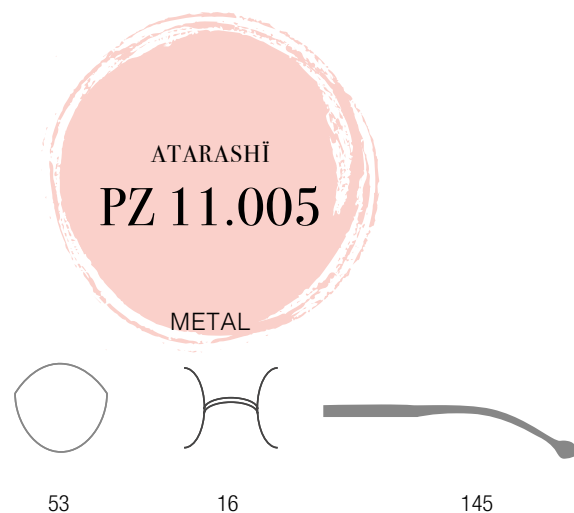
221  
MATT BEIGE - SHINY PLATING GOLD ROSE  
● DARK BROWN (JC-48-02)  
● VIOLET (18-11B)



253  
MATT DARK VIOLET - SHINY PLATING GOLD ROSE  
● VIOLET (18-11B)  
● BLACK (JC-48-07)



272  
MATT BURGUNDY - SHINY PLATING LIGHT GOLD  
● DARK RED (JC-48-03)  
● BLACK (JC-48-07)



212  
MATT BLACK - SHINY LIGHT GOLD - CRYSTAL GREEN AND BLACK

● BROWN (JC-48-05)  
● BLACK (JC-48-07)



223  
MATT DARK BROWN - SHINY GOLD - BROWN PATTERN

● BLUE (18-8B)  
● LIGHT BROWN (JC-A46-06)



252  
MATT DARK VIOLET - SHINY LIGHT GOLD - SHINY VIOLET AND PINK

● PINK (JC-A46-10)  
● BLACK (JC-48-07)

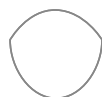


272  
MATT BURGUNDY - SHINY GOLD ROSE - BURGUNDY HAVANNA

● VIOLET (18-11B)  
● BLACK (JC-48-07)

ATARASHI  
PZ 11.004

ACETATE + METAL



55



16



145



545  
SHINY CRYSTAL BLUE-VIOLET-PINK PATTERN WITH GLITTER

● PINK (JC-A46-10)  
● BLUE (18-8B)



526  
BLACK - BROWN HAVANA

● VIOLET  
● BLACK

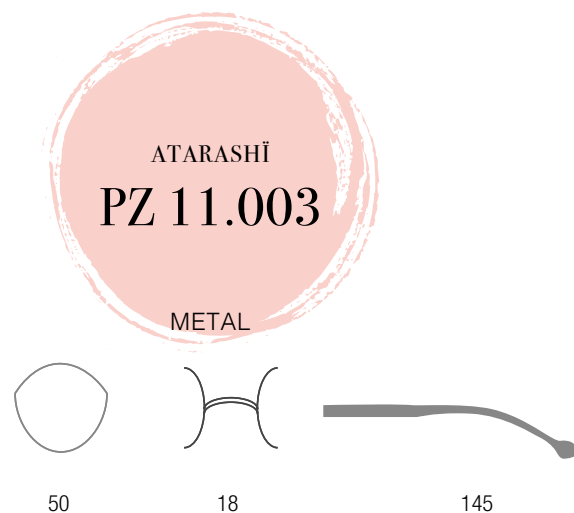


525  
SHINY CRYSTAL BROWN-GREY-LIGHT PINK PATTERN WITH GLITTER

● PINK (18-15B)  
● BROWN (JC-48-02)



512  
SHINY BLACK  
● VIOLET (18-11B)  
● BLACK (JC-48-07)



272  
MATT BURGUNDY - SHINY LIGHT GOLD - BURGUNDY-PINK-BLACK

- BLACK (JC-48-07)
- DARK RED (JC-48-03)



243  
MATT DARK BLUE - SHINY LIGHT GOLD - BLUE AND BLACK

- DARK BLUE (JC-48-06)
- BROWN (JC-48-05)



225  
MATT DARK BROWN - SHINY LIGHT GOLD - BLACK AND BROWN

- DARK BROWN (A46-07)
- BLACK (JC-48-07)



212  
MATT BLACK - SHINY GOLD - BROWN AND BLACK

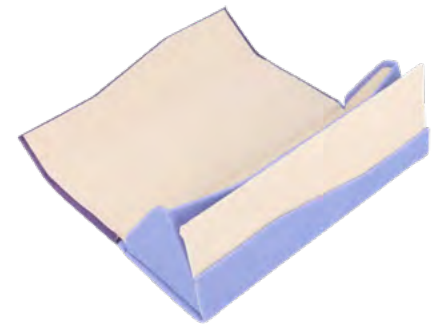
- BLACK (JC-48-07)
- DARK BROWN (A46-07)



# PERTEGAZ

|——— Atarashi

*This collection is also accompanied by an elegant case whose design allows to adapt to the needs and preferences of each user.*

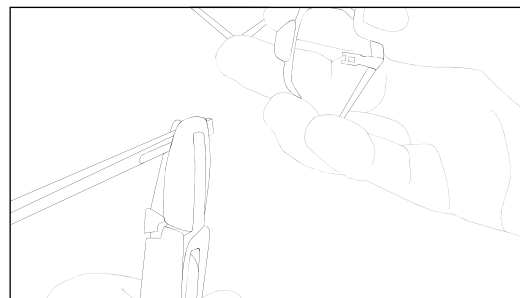
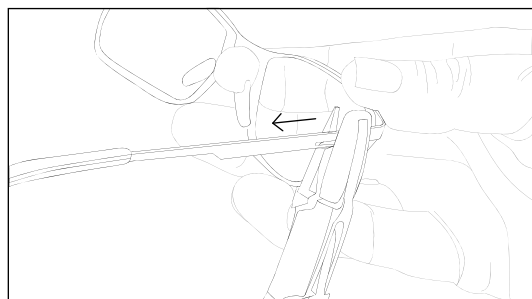


PERTEGAZ || TECH

· HOMBRE ·

## Instrucciones de desmontaje y montaje de la varilla Flex Tech.

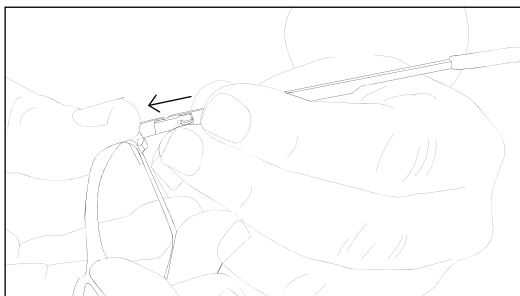
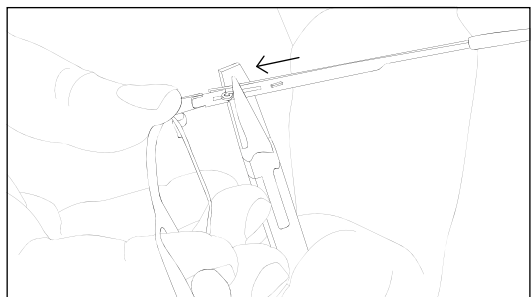
*Tech spring hinge dismantling and assembly instructions.*



01.

Para desmontar la varilla, hacer presión en la parte central del clip y estirar hacia fuera.

*To dismantke the temple, make presure in the center of the clip and pull out.*



02.

Para montar, encajar de nuevo el gancho y empujar hacia dentro.

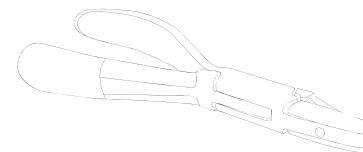
*To assembly, re-fit the hook and push in.*

REVISE NUESTRO VIDEO:

<https://www.youtube.com/watch?v=6pnbZv5iYw8> (Español)

TAKE A LOOK AT OUR VIDEO:

<https://www.youtube.com/watch?v=qC5MUDXMlg4> (English)

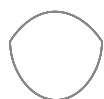


\*Utilizar alicates de silicona en todo el proceso para evitar dañar la varilla.

*\*Use silicone plies in all the proces to avoid damaging the temple.*

HOMBRE  
PZ 58.07 5

METAL



51



17



145



203  
GUN MATE



212  
NEGRO MATE



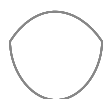
243  
AZUL MUY OSCURO MATE



244  
AZUL OSCURO MATE

HOMBRE  
PZ 58.07 4

METAL



54



18



145



103  
GUN BRILLO



203  
GUN MATE



212  
NEGRO MATE

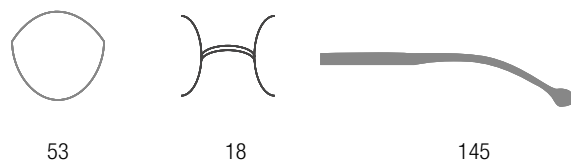


243  
AZUL MUY OSCURO MATE



HOMBRE  
PZ 58.07 3

ACETATO



511  
CRISTAL BRILLO



512  
NEGRO BRILLO



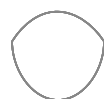
543  
AZUL MUY OSCURO BRILLO



545  
AZUL BRILLO

HOMBRE  
PZ 58.07 2

ACETATO



52



19



145



512  
NEGRO BRILLO



515  
GRIS BRILLO



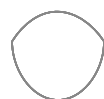
543  
AZUL MUY OSCURO BRILLO



545  
AZUL BRILLO

HOMBRE  
PZ 58.07 1

ACETATO



53



18



145



512  
NEGRO BRILLO



515  
GRIS BRILLO



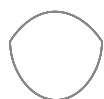
544  
AZUL OSCURO BRILLO



545  
AZUL BRILLO

HOMBRE  
PZ 58.07 0

ACETATO



56



17



145



512  
NEGRO BRILLO



543  
AZUL MUY OSCURO BRILLO



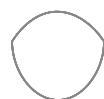
545  
AZUL BRILLO



546  
AZUL CLARO BRILLO

HOMBRE  
PZ 58.069

ACETATO



55



18



145



512  
NEGRO BRILLO



513  
GRIS MUY OSCURO BRILLO



515  
GRIS BRILLO

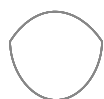


545  
AZUL BRILLO



HOMBRE  
PZ 58.068

ACETATO



54



18



145



512  
NEGRO BRILLO



516  
GRIS CLARO BRILLO



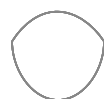
533  
VERDE MUY OSCURO BRILLO



643  
AZUL MUY OSCURO BRILLO

HOMBRE  
PZ 58.067

METAL



55



18



145



203  
GUN MATE



212  
NEGRO MATE



243  
AZUL MUY OSCURO MATE

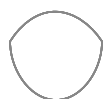


244  
AZUL OSCURO MATE

HOMBRE

PZ 58.066

METAL



52



17



140



101  
ORO BRILLO



103  
GUN BRILLO



212  
NEGRO MATE

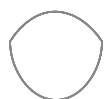


243  
AZUL MUY OSCURO MATE

HOMBRE

PZ 58.062

COMBINADO



52



18



145



101  
ORO BRILLO



103  
GUN BRILLO



212  
NEGRO MATE

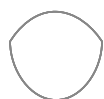


243  
AZUL MUY OSCURO MATE

HOMBRE

PZ 58.061

METAL



55



17



145



203  
GUN MATE



212  
NEGRO MATE



213  
GRIS MUY OSCURO MATE

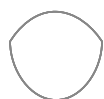


243  
AZUL MUY OSCURO MATE



HOMBRE  
**PZ 58.060**

ACETATO



58



19



145



512  
NEGRO BRILLO



513  
GRIS MUY OSCURO BRILLO



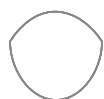
515  
GRIS BRILLO



649  
TURQUESA OSCURO MATE

HOMBRE  
**PZ 58.059**

ACETATO



53



17



145



511  
CRISTAL BRILLO



543  
AZUL MUY OSCURO BRILLO



545  
AZUL BRILLO

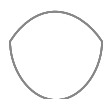


612  
NEGRO MATE

HOMBRE

PZ 58.058

METAL



57



18



150



203  
GUN MATE



212  
NEGRO MATE



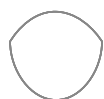
234  
VERDE OSCURO MATE



243  
AZUL MUY OSCURO MATE

HOMBRE  
**PZ 58.057**

ACETATO



56



19



145



512  
NEGRO BRILLO



515  
GRIS BRILLO



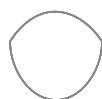
545  
AZUL BRILLO



546  
AZUL CLARO BRILLO

HOMBRE  
PZ 58.055

ACETATO



52



18



145



511  
CRISTAL BRILLO



512  
NEGRO BRILLO



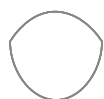
515  
GRIS BRILLO



545  
AZUL BRILLO

HOMBRE  
**PZ 58.054**

ACETATO



52



18



145



511  
CRISTAL BRILLO



515  
GRIS BRILLO



545  
AZUL BRILLO

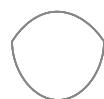


612  
NEGRO MATE



HOMBRE  
PZ 58.053

METAL



52



19



145



101  
ORO BRILLO



103  
GUN BRILLO



203  
GUN MATE

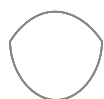


212  
NEGRO MATE

HOMBRE

PZ 58.052

METAL



51



19



145



101  
ORO BRILLO



103  
GUN BRILLO



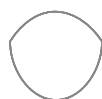
203  
GUN MATE



212  
NEGRO MATE

HOMBRE  
PZ 58.051

ACETATO



55



19



145



510  
HAVANA GRIS



515  
GRIS BRILLO



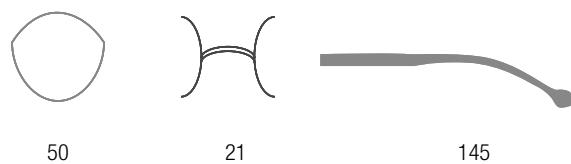
543  
AZUL MUY OSCURO BRILLO



545  
AZUL BRILLO

HOMBRE  
PZ 58.047

ACETATO



512  
NEGRO BRILLO



513  
GRIS MUY OSCURO BRILLO



544  
GRIS OSCURO BRILLO

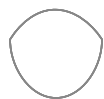


547  
AZUL PALIDO BRILLO

HOMBRE

PZ 58.042

METAL



54



19



145



203  
GUN MATE



212  
NEGRO MATE

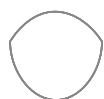


243  
AZUL MUY OSCURO MATE

HOMBRE

PZ 58.040

METAL



56



17



145



512  
NEGRO BRILLO



543  
AZUL MUY OSCURO BRILLO



544  
AZUL OSCURO BRILLO



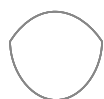
545  
AZUL BRILLO



HOMBRE

PZ 58.036

METAL



55



20



145



103  
GRIS OSCURO MATE | CRISTAL GRIS



203  
GRIS MATE | CRISTAL AZUL



212  
NEGRO MATE | CRISTAL ESTAMPADO AZUL

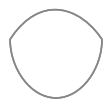


243  
AZUL MARINO MATE | HAVANA

PERTEGAZ  
· MUJER ·

MUJER  
PZ 50.154

METAL



53



18



140



100  
ORO ROSA BRILLO



101  
ORO BRILLO



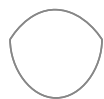
200  
ORO ROSA MATE



201  
ORO MATE

MUJER  
PZ 50.153

METAL



52



19



140



100  
ORO ROSA BRILLO



101  
ORO BRILLO



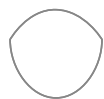
200  
ORO ROSA MATE



201  
ORO MATE

MUJER  
PZ 50.152

METAL



54



18



140



201  
ORO MATE



100  
ORO ROSA BRILLO



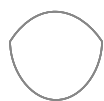
101  
ORO BRILLO



200  
ORO ROSA MATE

MUJER  
PZ 50.146

ACETATO



53



17



140



523  
MARRON MUY OSCURO BRILLO



533  
VERDE MUY OSCURO BRILLO



563  
ROSA MUY OSCURO BRILLO

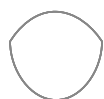


572  
BURDEOS BRILLO



MUJER  
PZ 50.145

ACETATO



54



17



140



510  
HAVANA GRIS



512  
NEGRO BRILLO



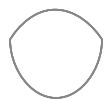
527  
MARRON PALIDO BRILLO



557  
VIOLETA PALIDO BRILLO

MUJER  
PZ 50.144

METAL



53



17



140



100  
ORO ROSA BRILLO



101  
ORO BRILLO



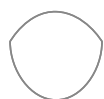
200  
ORO ROSA MATE



212  
NEGRO MATE

MUJER  
PZ 50.143

ACETATO



53



18



140



565  
ROSA BRILLO



512  
NEGRO BRILLO



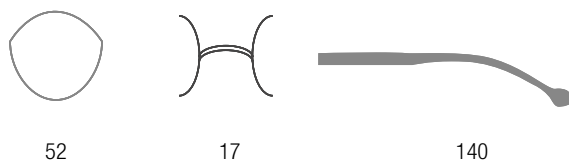
555  
VIOLETA BRILLO



560  
HAVANA ROSA

MUJER  
PZ 50.137

METAL + ACETATO



100  
ORO ROSA BRILLO



101  
ORO BRILLO



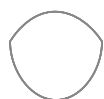
212  
NEGRO MATE



255  
VIOLETA MATE

MUJER  
PZ 50.135

ACETATO



53



17



140



512  
NEGRO BRILLO



552  
MORADO BRILLO



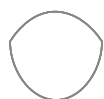
563  
ROSA MUY OSCURO BRILLO



567  
ROSA PALIDO BRILLO

MUJER  
PZ 50.134

ACETATO



52



17



140



512  
NEGRO BRILLO



555  
VIOLETA BRILLO



565  
ROSA BRILLO

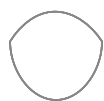


599  
MULTICOLOR BRILLO



MUJER  
PZ 50.128

METAL + ACETATO



53



17



140



100  
ORO ROSA BRILLO



101  
ORO BRILLO



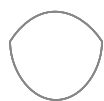
200  
ORO ROSA MATE



201  
ORO MATE

MUJER  
PZ 50.127

METAL + ACETATO



52



16



140



555  
VIOLETA BRILLO



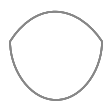
567  
ROSA PALIDO BRILLO



572  
BURDEOS BRILLO

MUJER  
PZ 50.124

METAL + ACETATO



53



16



145



221  
BEIGE MATE



253  
VIOLETA MUY OSCURO MATE



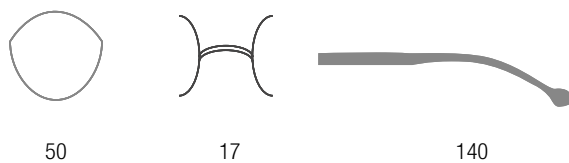
263  
ROSA MUY OSCURO MATE



272  
BURDEOS MATE

MUJER  
PZ 50.120

METAL + ACETATO



212  
NEGRO MATE | ORO ROSADO BRILLO



243  
AZUL MUY OSCURO MATE



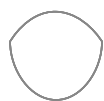
253  
VIOLETA MUY OSCURO MATE



263  
ROSA MUY OSCURO MATE

MUJER  
PZ 50.110

METAL



53



16



140



274  
ROJO MATE | ORO | CRISTAL ROJO Y MARRÓN



263  
BURDEOS MATE | ORO | CRISTAL BURDEOS



253  
LILA OSCURO MATE | ORO | LILA Y NEGRO



212  
NEGRO MATE | ORO | HAVANNA

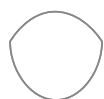
# PERTEGAZ

· HOMBRE ·



HOMBRE  
PZ 50.150

ACETATO



53



19



145



511  
CRISTAL BRILLO



512  
NEGRO BRILLO



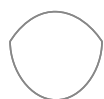
513  
GRIS MUY OSCURO BRILLO



543  
AZUL MUY OSCURO BRILLO

HOMBRE  
PZ 50.149

METAL



54



17



145



103  
GUN BRILLO



203  
GUN MATE



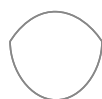
212  
NEGRO MATE



243  
AZUL MUY OSCURO MATE

HOMBRE  
PZ 50.147

ACETATO



48



18



145



512  
NEGRO BRILLO



525  
MARRON BRILLO



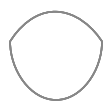
544  
AZUL OSCURO BRILLO



545  
AZUL BRILLO

HOMBRE  
PZ 50.141

METAL + ACETATO



54



17



145



101  
ORO BRILLO



103  
GUN BRILLO



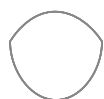
212  
NEGRO MATE



243  
AZUL MUY OSCURO MATE

HOMBRE  
PZ 50.140

ACETATO



54



19



145



512  
NEGRO BRILLO



513  
GRIS MUY OSCURO BRILLO



543  
AZUL MUY OSCURO BRILLO

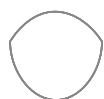


544  
AZUL OSCURO BRILLO

HOMBRE

PZ 50.139

METAL + ACETATO



52



17



145



203  
ORO ROSA BRILLO



212  
NEGRO MATE



243  
AZUL MUY OSCURO MATE

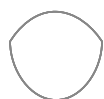


272  
BURDEOS MATE



HOMBRE  
PZ 50.133

ACETATO



54



18



145



512  
NEGRO BRILLO



515  
GRIS BRILLO



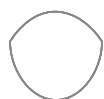
543  
AZUL MUY OSCURO BRILLO



545  
AZUL MUY OSCURO BRILLO

HOMBRE  
PZ 50.132

ACETATO



50



19



145



512  
NEGRO BRILLO



515  
GRIS BRILLO



545  
AZUL BRILLO

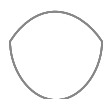


593  
HAVANA MUY OSCURO BRILLO

HOMBRE

PZ 50.131

METAL + ACETATO



52



17



145



103  
GUN BRILLO



104  
BRONCE BRILLO



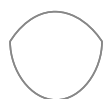
212  
NEGRO MATE



245  
AZUL MATE

HOMBRE  
**PZ 50.130**

METAL + ACETATO



52



18



145



101  
ORO BRILLO



103  
GUN BRILLO



203  
GUN MATE

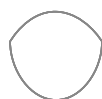


212  
NEGRO MATE

HOMBRE

PZ 50.129

METAL +ACTETATO



52



18



140



101  
ORO BRILLO



103  
GUN BRILLO



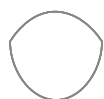
203  
GUN MATE



244  
AZUL OSCURO MATE

HOMBRE  
PZ 50.121

METAL



51



20



145



101  
ORO BRILLO



103  
GUN BRILLO



201  
ORO MATE



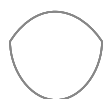
212  
NEGRO MATE



HOMBRE

PZ 50.104

METAL + ACETATO



56



20



145



103  
GRIS | AZUL Y MARRÓN



201  
ORO | MARRÓN Y CAMEL



102  
PLATA | AZUL Y NEGRO

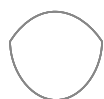


101  
ORO | MARRÓN Y BEIGE

HOMBRE

PZ 50.103

METAL



57



18



145



101  
ORO | HAVANA



102  
PLATA | AZUL MARINO



103  
GRIS | NEGRO Y CARAMELO



212  
NEGRO | CRISTAL NEGRO Y MARRÓN

# PERTEGAZ

PUBLICIDAD

1



2



1. Expositor.  
Ref. **PZ215**

2. Poster doble cara 70x100 cm.  
Ref. **PZ214**

2



3



4



5



6



2. Display 29x40 cm.  
Ref. **PZ211**

3. Display 40x29 cm.  
Ref. **PZ209**

4. Display 40x29 cm.  
Ref. **PZ213**

5. Display 29x20 cm.  
Ref. **PZ210**

6. Display 15x21 cm.  
Ref. **PZ212**

# Estuches



## CASES PZ

1 Estuche plegable

Medidas estuche montado: 16 x 6 x 4,5 cm

Medidas estuche plegado: 16 x 6 cm



## ESTUCHE PZ ATV

1 Estuche plegable

Medidas estuche montado: 16 x 6 x 4,5 cm

Medidas estuche plegado: 16 x 6 cm



## ESTUCHE PZ TECH

1 Estuche plegable

Medidas estuche montado: 16 x 6 x 4,5 cm

Medidas estuche plegado: 16 x 6 cm



## ESTUCHE PZ GALLERIE

1 Estuche plegable + gamuza + Caja

Medidas estuche montado: 16 x 6 x 4,5 cm

Medidas estuche plegado: 16 x 6 cm



OLSOL

C/Espigolera, 13  
08960, Sant Just Desvern (Barcelona)

---

[rjofra@olsol.com](mailto:rjofra@olsol.com)  
+34 93 480 99 80