



PERTEGAZ

Colección Oftálmica 2021
Ophthalmic Collection 2021

PERTEGAZ

Manuel Pertegaz (Olba 1917 - Barcelona 2014) ha sido considerado el modisto español de mayor trascendencia del s.XX junto con Balenciaga. Pertegaz definió la elegancia de la mujer durante décadas, una elegancia distinguida, un glamour sereno y delicado. Su concepto era el de una mujer cisne, frágil y majestuosa al mismo tiempo.

Pertegaz tenía una capacidad innata, solo al alcance de los grandes creadores, de convertir en clásico todo lo que tocaba, lo cual no deja de ser una manera de hacer perdurable la modernidad. Su influencia ha persistido hasta el siglo XXI, adaptándose a los cambios constantes en el mundo de la moda, aunque siempre manteniéndose fiel a su estilo. Pertegaz nunca quiso caer en el uniforme de la moda al que en ocasiones conducen las tendencias efímeras.

La disciplina, la constancia y la entereza estuvieron presentes en toda su carrera. Su motor creativo fue la obsesión por la búsqueda infinita de la perfección, la que nunca se alcanza, pero cuando se roza llena todo de significado.

Manuel Pertegaz (Olba 1917-Barcelona 2014) has been considered the most important Spanish dressmaker of the twentieth century together with Balenciaga. Pertegaz defined the elegance of the woman for decades, a distinguished elegance, a serene and delicate glamour. His concept was a woman swan, fragile and majestic at the same time.

Pertegaz had an innate capacity, only within the reach of the great creators, to make classic everything he touched, which is a way to make modernity enduring. Its influence has persisted until the 21st century, adapting to the constant changes in the world of fashion, although always staying faithful to its style. Pertegaz never wanted to fall into the fashion uniform that sometimes leads to ephemeral tendencies.

The discipline, perseverance and fortitude were present throughout his career. His motor was the obsession with the infinite lookup of perfection, which is never reached, but when it rubs fills all of meaning.

GUSTAV KLIMT

Gustav Klimt (1862- 1918) fue un pintor simbolista austriaco, y uno de los más conspicuos representantes del movimiento modernista de la secesión vienesa.

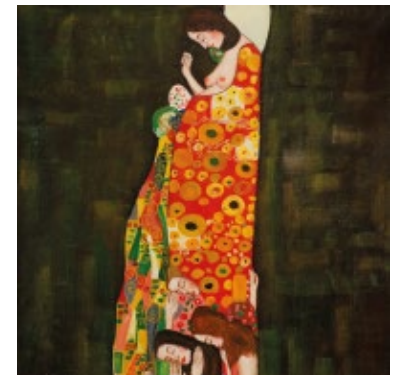
Klimt pintó lienzos y murales con un estilo personal muy ornamentado, que también manifestó a través de objetos de artesanía, como los que se encuentran reunidos en la Galería de la secesión vienesa. Intellectualmente afín a cierto ideario romántico, Klimt encontró en el desnudo femenino una de sus más recurrentes fuentes de inspiración.

Sus obras están dotadas de una intensa energía sensual, reflejada con especial claridad en sus numerosos apuntes y esbozos a lápiz, en cierto modo herederos de la tradición de dibujos eróticos de Rodin e Ingres.

Gustav Klimt (1862-1918) was an Austrian symbolist painter, and one of the most conspicuous representatives of the modernist movement of the Viennese secession.

Klimt painted canvases and murals with a highly ornate personal style, which he also manifested through handicrafts, such as those found in the Gallery of the Viennese Secession. Intellectually akin to a certain romantic ideology, Klimt found one of his most recurring sources of inspiration in the female nude.

His works are endowed with an intense sensual energy, reflected with special clarity in his numerous notes and pencil sketches, in a way heirs of the tradition of erotic drawings of Rodin and Ingres.

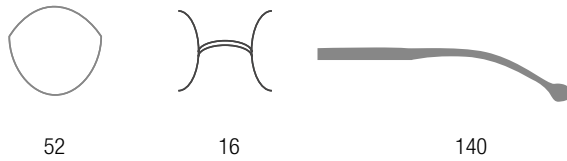


INSPIRACIÓN PARA LAS VARILLAS

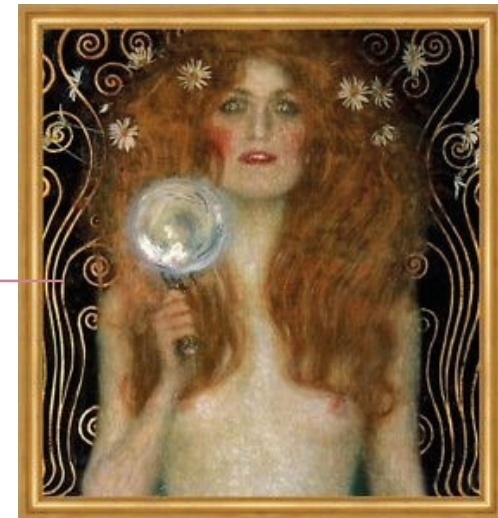
TEMPLE INSPIRATION

PZ60017

METAL + ACETATO



Varillas y frontales inspirados en *Nuda Veritas* - 1899



Nuda Veritas, 1899
Nuda Veritas - 1899

INSPIRACIÓN PARA LAS VARILLAS
TEMPLE INSPIRATION

PZ60017

Varillas y frontales inspirados en *Nuda Veritas*, 1899



512 *Negro Brillo*



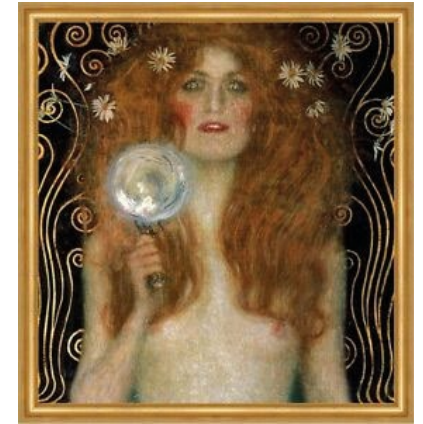
540 *Havana Azul*



520 *Havana Marron*



563 *Rosa Muy Oscuro Brillo*



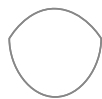
Nuda Veritas, 1899
Nuda Veritas, 1899

INSPIRACIÓN PARA LAS VARILLAS

TEMPLE INSPIRATION

PZ60016

METAL + ACETATO



51



15



140

Varillas inspiradas en las ramas de *El abrazo*, 1911



El abrazo, 1911
Der Umarmung, 1911

INSPIRACIÓN PARA LAS VARILLAS
TEMPLE INSPIRATION

PZ60016

Varillas inspiradas en las ramas de *El abrazo*, 1911



520 *Havana marron / oro*



553 *Violeta muy oscuro brillo / oro rosado*



540 *Havana azul / oro*



572 *Burdeos brillo / oro*

El abrazo, 1911
Der Umarmung, 1911

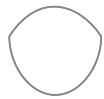


INSPIRACIÓN PARA LAS VARILLAS

TEMPLE INSPIRATION

PZ60015

METAL + ACETATO



51



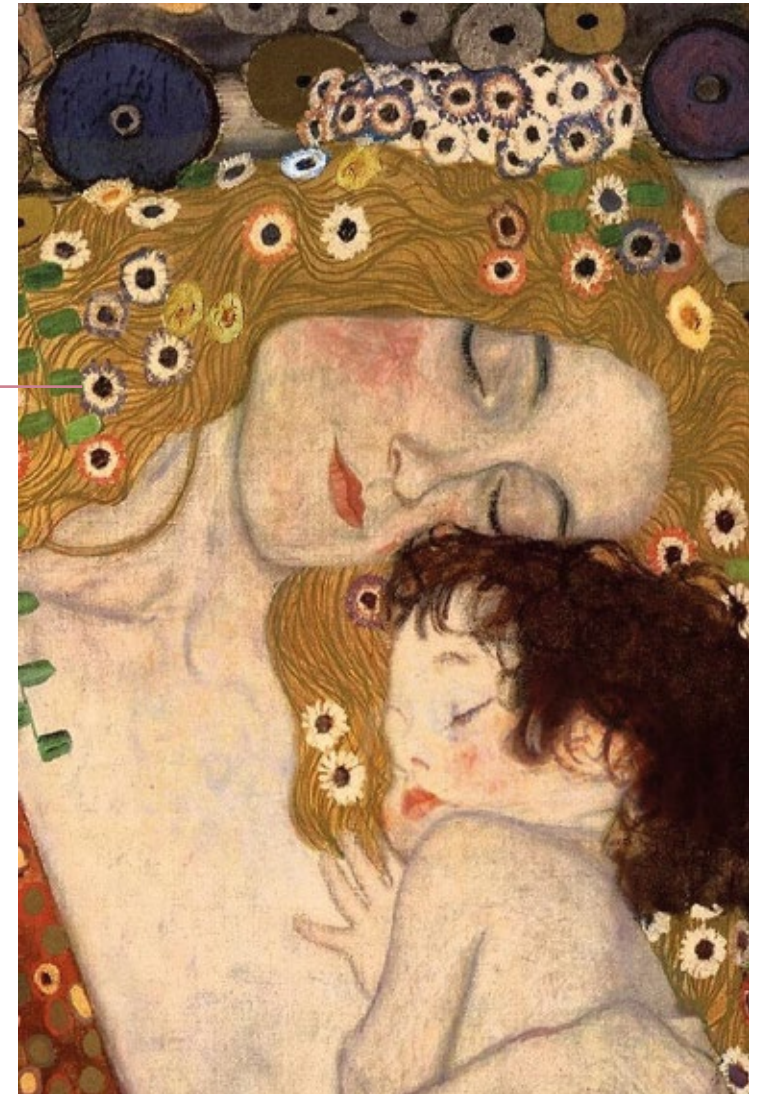
15



140



Circulos inspirados en las flores de *Mutter und Tochter*, 1905



Madre e hija, 1905
Mutter und Tochter, 1905

INSPIRACIÓN PARA LAS VARILLAS

TEMPLE INSPIRATION

PZ60015

Circulos inspirados en las flores de *Mutter und Tochter*, 1905



512 Negro brillo / oro rosado



543 Azul muy oscuro brillo / oro



553 Violeta muy oscuro brillo / oro



563 Rosa muy oscuro brillo / oro



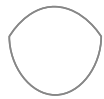
Madre e hija, 1905
Mutter und Tochter, 1905

INSPIRACIÓN PARA LAS VARILLAS

TEMPLE INSPIRATION

PZ60014

METAL + ACETATO



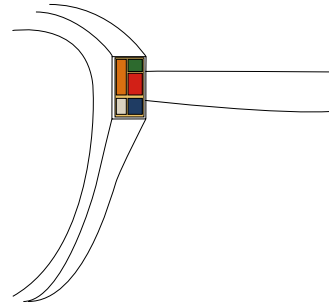
52



17



140



Cuadrados inspirados en *The woman in gold*



Retrato de Adele Bloch-Bauer I, 1907
The woman in gold, 1907

INSPIRACIÓN PARA LAS VARILLAS
TEMPLE INSPIRATION

PZ60014

Cuadrados inspirados en *The woman in gold*



512 Negro brillo



563 Rosa Muy oscuro brillo



543 Azul Muy oscuro brillo



567 Rosa palido brillo



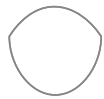
Retrato de Adele Bloch-Bauer I, 1907
The woman in gold, 1907

INSPIRACIÓN PARA LAS VARILLAS

TEMPLE INSPIRATION

PZ60013

METAL + ACETATO



51



17



140



Cuadrados inspirados en *Der Kuss*



El beso, 1908
Der Kuss, 1908

INSPIRACIÓN PARA LAS VARILLAS
TEMPLE INSPIRATION

PZ60013

Cuadrados inspirados en *Der Kuss*

El beso, 1908
Der Kuss, 1908



100 Oro rosa brillo / oro



101 Oro brillo / oro rosado



201 Oro mate / oro



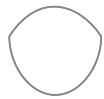
301 Oro satinado / oro

INSPIRACIÓN PARA LAS VARILLAS

TEMPLE INSPIRATION

PZ60012

METAL + ACETATO



52



15



140



Varilla inspirada en los tejidos de la ropa de *Die Hoffnung II*



Esperanza II, 1908
Die Hoffnung II, 1908

INSPIRACIÓN PARA LAS VARILLAS
TEMPLE INSPIRATION

PZ60012

Varilla inspirada en los tejidos de la ropa de *Die Hoffnung II*

Esperanza II, 1908
Die Hoffnung II, 1908



212 Negro mate / oro



243 Azul muy oscuro mate / oro



263 Rosa muy oscuro mate / oro



272 Burdeos mate / oro rosado

Salvador Dalí

Salvador Dalí (1904-1989) fue un pintor español que se destacó por sus composiciones insólitas e inconexas. Con su bigote retorcido y con disposición para escandalizar, fue uno de los más importantes representantes de la estética surrealista.

El arte de Dalí le sacó de su rutina diaria y le hizo extraer cosas aparentemente arbitrarias como animales, estatuas de mármol, o teléfonos y los usó como iconos que se convirtieron en los símbolos de temas emocionales muy profundos. Dalí exploró sus propios temores y fantasías a través de estas imágenes simbólicas que capturó en varios formatos y que nosotros hemos reinterpretado

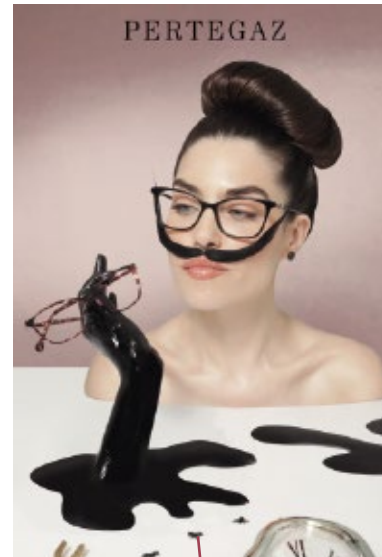
Salvador Dalí (1904-1989) was a Spanish painter who stood out for his unusual and unconnected compositions. With his twisted mustache and willingness to scandalize, he was one of the most important representatives of surrealist aesthetics.

Dalí's art took him out of his daily routine and made him extract seemingly arbitrary things like animals, marble statues, or phones and used them as icons that became the symbols of very deep emotional themes. Dalí explored his own fears and fantasies through these symbolic images that he captured in various formats and that we have reinterpreted to



INSPIRACIÓN PARA LA PUBLICIDAD

ADVERTISEMENT INSPIRATION



Relojes
Clocks



Bigote
Mustache



Huevos
Eggs



Muletas
Crutches



Hormigas
Ants



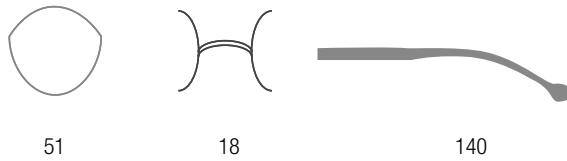
Bogavante y teléfono
Lobster and telephone

INSPIRACIÓN PARA LAS VARILLAS

TEMPLE INSPIRATION

PZ60010

METAL + ACETATO



Placa inspirada
en el deshecho
de los relojes
*Plaque inspired
by the melting
clocks*



La persistencia de la memoria, 1931
The Persistence of Memory, 1931

INSPIRACIÓN PARA LAS VARILLAS

TEMPLE INSPIRATION

PZ60010

Placa inspirada en el deshecho de los relojes
Plaque inspired by the melting clocks



212 Negro / Oro



243 Azul marino / Oro / Estampado cristal marrón y azul



267 Rosa / oro rosado / Estampado rosa y burdeos



272 Burdeos / Oro / Estampado negro y burdeos



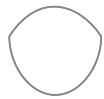
La persistencia de la memoria, 1931
The Persistence of Memory, 1931

INSPIRACIÓN PARA LAS VARILLAS

TEMPLE INSPIRATION

PZ60008

ACETATO + METAL



54



16



140



Gancho inspira-
do en la cabeza
de la llave
*Hook inspired by
the key head*



Fantasías diurnas, 1931
Diurnal fantasies, 1931

INSPIRACIÓN PARA LAS VARILLAS
TEMPLE INSPIRATION

PZ60008

Gancho inspirado en la cabeza de la llave
Hook inspired by the key head

Fantasías diurnas, 1931
Diurnal fantasies, 1931



512 Negro / Oro / Estampado negro y amarillo



523 Cristal negro y marrón / Oro



527 Cristal gris y marrón / plata



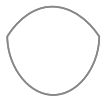
563 Cristal rosa y burdeos / Oro rosado

INSPIRACIÓN PARA LAS VARILLAS

TEMPLE INSPIRATION

PZ60007

ACETATO + METAL



52



17



140

Tirabuzones
que nacen de
las ramas
*Curls growing
from the
branches*



Cisnes reflejando elefantes, 1937
Swans reflecting elephants, 1937

INSPIRACIÓN PARA LAS VARILLAS
TEMPLE INSPIRATION

PZ60007

Tirabuzones que nacen de las ramas
Curls growing from the branches



512 Negro / Oro



563 Burdeos / Oro y plata



567 Estampado rosa, gris y marrón / Oro y marrón



572 Havanna burdeos / Oro y burdeos

Cisnes reflejando elefantes, 1937
Swans reflecting elephants, 1937

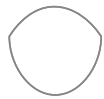


INSPIRACIÓN PARA LAS VARILLAS

TEMPLE INSPIRATION

PZ60006

METAL + ACETATO



52



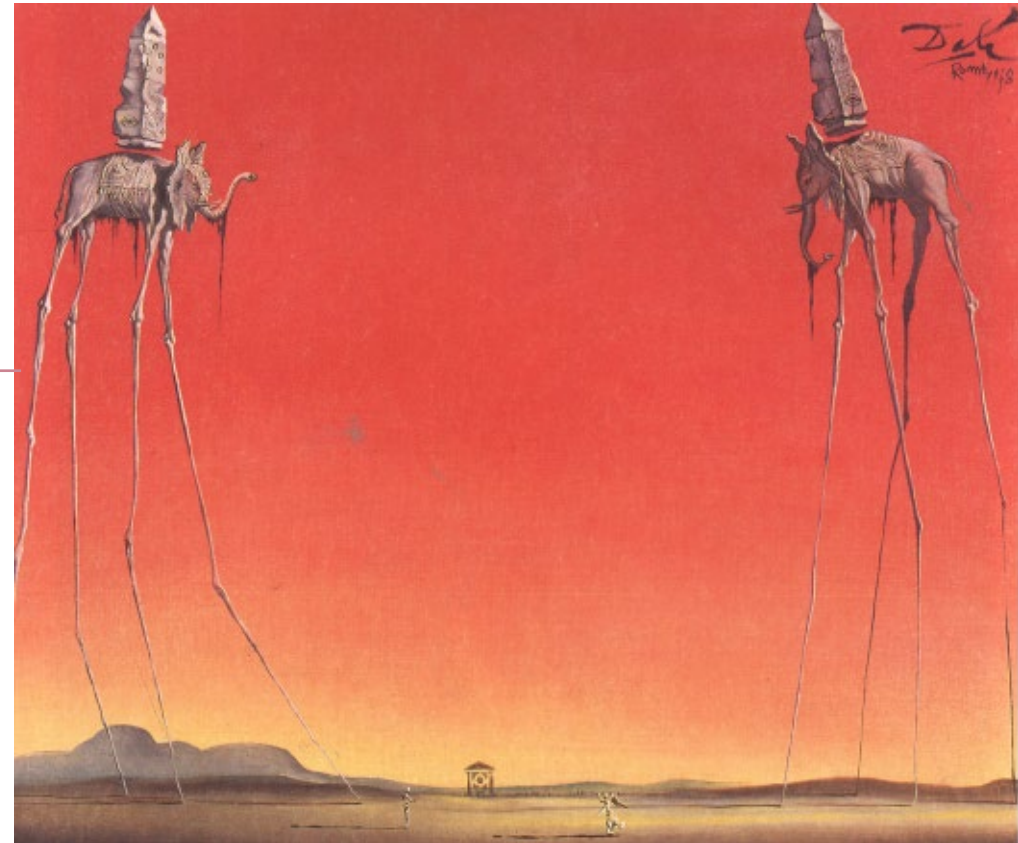
18



140



Nudos inspi-
rados en las
articulaciones de
los elefantes
*Knots inspired by
elephant joints*



Los elefantes, 1948
Elephants, 1948

INSPIRACIÓN PARA LAS VARILLAS

TEMPLE INSPIRATION

PZ60006

Nudos inspirados en las articulaciones de los elefantes
Knots inspired by elephant joints

Los elefantes, 1948
Elephants, 1948



100 Oro rosado / Estampado rosa y blanco



101 Oro / Estampado rosa, amarillo y marrón



102 Plata / Estampado negro y gris



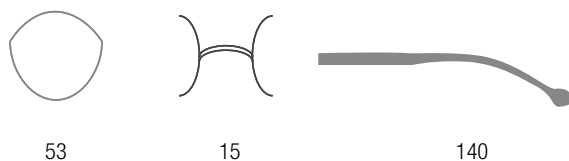
103 Negro / Oro / Estampado negro con purpurina

PERTEGAZ

· ATELIER ·

MUJER
PZ 55.109

ACETATO + METAL



100
ORO ROSA BRILLO | ESTAMPADO ROSA OSCURO Y ROSA CLARO BRILLANTE



101
ORO BRILLANTE CLARO | ESTAMPADO CRISTAL MARRON Y NEGRO BRILLANTE



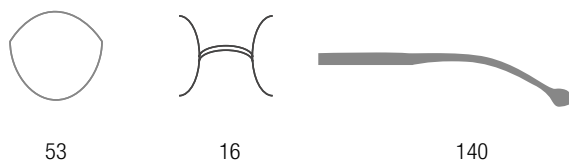
201
ORO BRILLANTE CLARO | ESTAMPADO NEGRO Y ROSA CLARO BRILLANTE



221
ORO BRILLANTE CLARO | BEIGE

MUJER
PZ 55.108

ACETATO + METAL



100
ORO ROSA BRILLO | ESTAMPADO BURDEOS NEGRO MARRÓN BRILLANTE



101
ORO BRILLO | ESTAMPADO ROSA BEIGE BRILLANTE



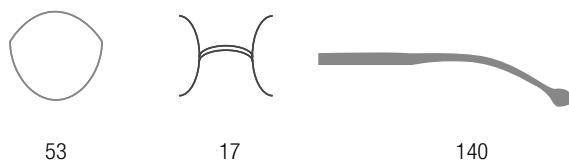
200
ORO ROSA BRILLO | ESTAMPADO NEGRO Y ROSA CLARO BRILLANTE



201
ORO CLARO BRILLANTE | ESTAMPADO ROSA CLARO Y NEGRO BRILLANTE

MUJER
PZ 55.107

ACETATO + METAL



100
ORO ROSA BRILLO | ESTAMPADO CRISTAL ROSA OSCURO Y ROSA CLARO
BRILLANTE



101
ORO BRILLO | ESTAMPADO CRISTAL OSCURO BRILLO



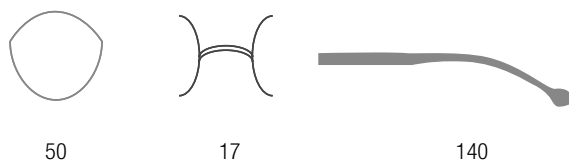
200
ORO ROSA BRILLO | ESTAMPADO BURDEOS MARRÓN NEGRO



201
ORO BRILLO | ESTAMPADO MARRÓN AZUL NEGRO BRILLO

MUJER
PZ 55.106

ACETATO + METAL



100
ORO ROSA BRILLO | ESTAMPADO ROSA CALRO Y BLANCO BRILLO



101
ORO BRILLO | ESTAMPADO VIOLETA Y ROSA BRILLO



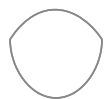
201
ORO BRILLO | ESTAMPADO BURDEOS MARRÓN NEGRO BRILLO



212
NEGRO MATE | ORO BRILLO | ESTAMPADO NEGRO Y ROSA CLARO BRILLO

MUJER
PZ 55.105

ACETATO + METAL



52



16



140



512
NEGRO BRILLO | ORO BRILLO



565
ROSA BRILLO | ORO ROSADO BRILLO



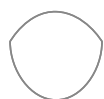
567
ROSA PALIDO BRILLO | ORO ROSADO BRILLO



572
BURDEOS BRILLO | ORO BRILLO

MUJER
PZ 55.104

ACETATO + METAL



52



16



145



512
NEGRO BRILLO | ORO ROSADO BRILLO



513
BRONCE BRILLO | ORO BRILLO



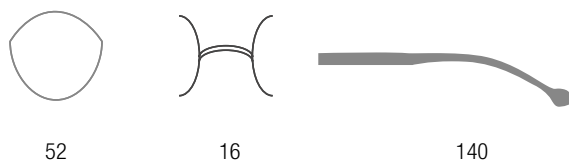
556
VIOLETA CLARO BRILLO | ORO ROSADO BRILLO



560
HAVANA ROSA | ORO ROSADO BRILLO

MUJER
PZ 55.103

ACETATO + METAL



510
ESTAMPADO NEGRO ROJO BLANCO BRILLO | ORO ROSADO BRILLO



512
NEGRO BRILLO | ORO BRILLO



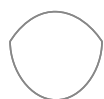
531
AGUAMARINA BRILLO | ORO BRILLO



566
ROSA CLARO BRILLO | ORO ROSADO BRILLO

MUJER
PZ 55.102

ACETATO + METAL



53



16



140



522
CRISTAL AZUL Y MARRÓN | ORO ROSADO



599
CRISTAL NEGRO, AZUL, MARRÓN Y LILA | PLATA MATE



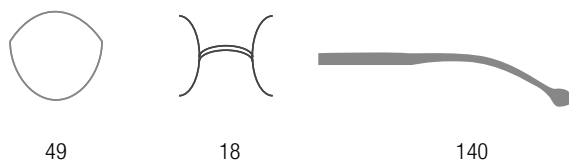
552
CRISTAL LILA Y MORADO | ORO ROSADO



512
NEGRO | ORO BRILLO

MUJER
PZ 55.101

ACETATO + METAL



301
ORO BRILLANTE | ESTAMPADO VERDE



201
ORO BRILLANTE | ESTAMPADO ROJO Y ROSA



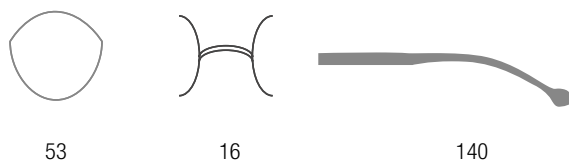
101
ORO BRILLANTE | HAVANNA



100
ORO ROSADO BRILLANTE | ESTAMPADO NEGRO Y ROSA

MUJER
PZ 55.099

ACETATO + METAL



512
NEGRO | ORO



545
AZUL HAVANNA | ORO



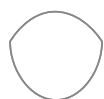
566
CRISTAL ROSA | ORO ROSADO



572
CRISTAL ROJO Y NEGRO | ORO

MUJER
PZ 55.098

ACETATO + METAL



53



17



140



656
CRISTAL ESTAMPADO ROSA, LILA Y VERDE | ORO ROSADO



653
CRISTAL ROSA Y NEGRO | ORO ROSADO



563
CRISTAL ROSA Y NEGRO | ORO ROSADO OSCURO



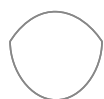
555
CRISTAL LILA Y NEGRO | PLATA



512
NEGRO | ORO

MUJER
PZ 55.094

METAL + ACETATO



55



16



140



201
ORO | AZUL MARINO



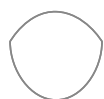
101
ORO | NEGRO



301
ORO | BURDEOS

MUJER
PZ 55.093

METAL



53



17



140



212
NEGRO | ORO



221
BEIGE | ORO



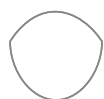
243
AZUL MARINO | ORO



263
BURDEOS | ORO ROSADO

MUJER
PZ 55.091

METAL + ACETATO



53



15



140



513
NEGRO BRILLANTE CON PURPURINA DORADA | ORO BRILLANTE



533
VERDE BRILLANTE DENTRO DE LA HABANA | ORO BRILLANTE



553
GRIS VIOLETA BRILLANTE | ORO BRILLANTE



572
CRISTAL BURDEOS, MARRÓN Y NEGRO | ORO



PERTEGAZ
|———— Atarashi

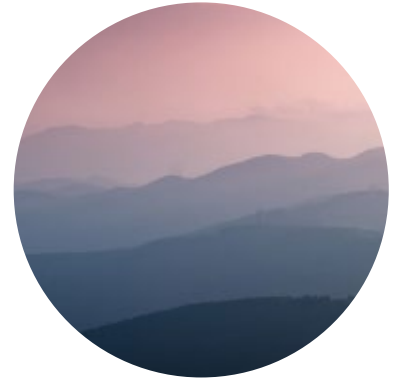
PERTEGAZ

— Atarashi

ATARASHI (From the Japanese: New)

A design based on the feminine forms of Japanese aesthetics. Using minimalist details we create an elegant and careful aesthetic with fine and subtle lines.

Other recognizable elements of Japanese artistic influence, like the Great Wave of Kanagawa (Hokusai), criticize beauty, as well as the sophistication of society in the country of the rising sun.

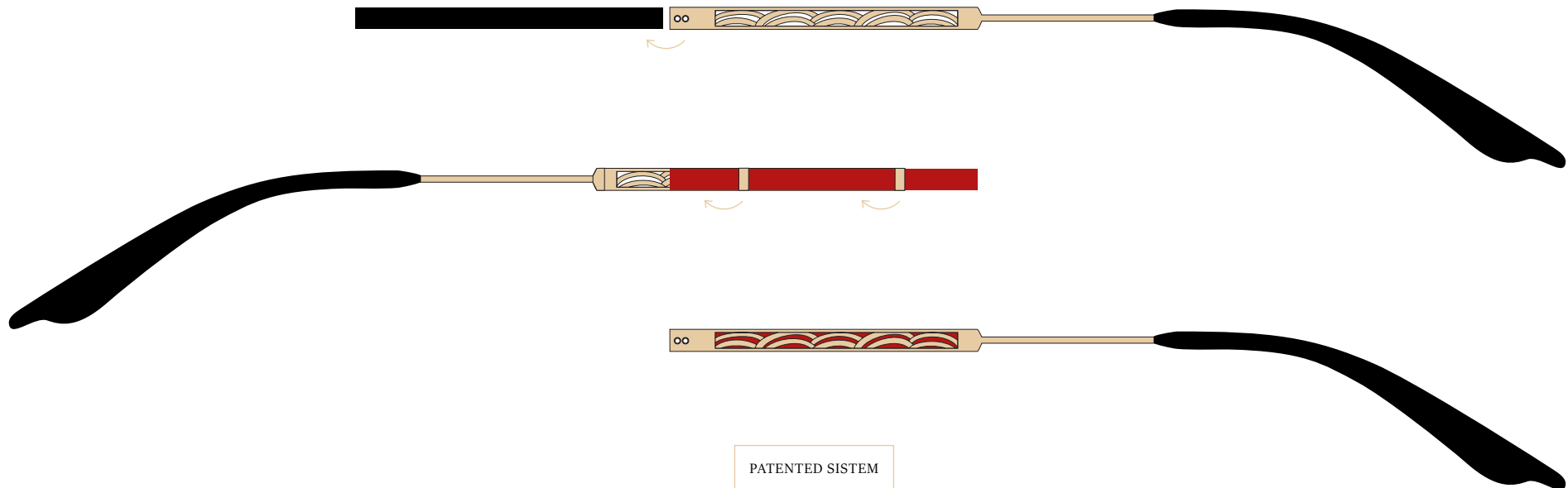


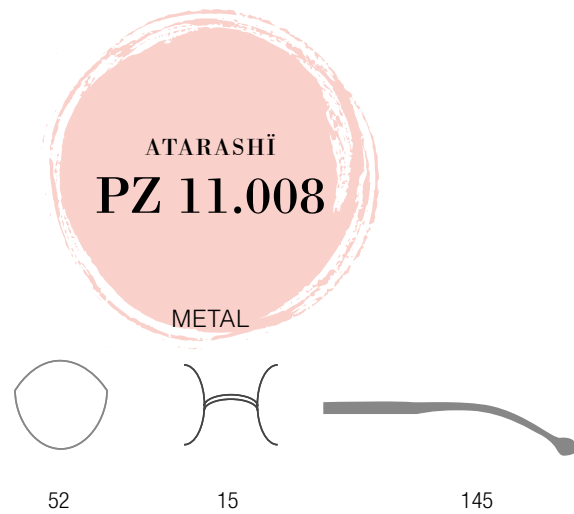
PERTEGAZ

|——— Atarashi

This collection stands out for its interchangeable leather pieces of different colors on the rod, the “essence”, which combines with the metallic tone of the glasses. Only two colors by model.

LEATHER PIECES





512
SHINY BLACK-CRYSTAL PATTERN

● DARK RED (JC-48-03)
● BLACK (JC-48-07))



521
SHINY CRYSTAL GREY-LIGHT PINK-BROWN PATTERN

● DARK BROWN (JC-48-02)
● PINK (18-15B)



555
SHINY CRYSTAL VIOLET-BLACK PATTERN

● VIOLET (18-11B)
● BLACK (JC-48-07)

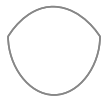


572
SHINY BURGUNDY-DARK PINK-BLACK PATTERN

● BLACK (JC-48-07))
● DARK RED (JC-48-03)

ATARASHI
PZ 11.007

METAL



52



15



145



512
SHINY BLACK-WHITE PATTERN

- BLACK (JC-48-07)
- DARK RED (JC-48-03)



533
SHINY GREEN PATTERN INSIDE HAVANNA

- BROWN (JC-48-05)
- DARK BLUE (JC-48-06)



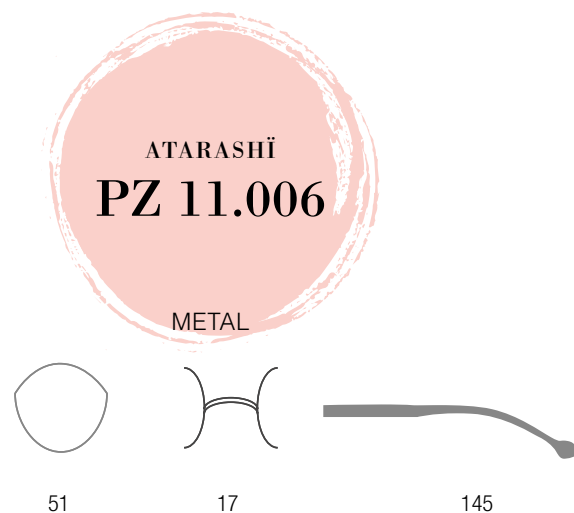
554
SHINY CRYSTAL BROWN-VIOLET PATTERN

- DARK BROWN (JC-48-02)
- VIOLET (18-11B)



563
SHINY CRYSTAL DARK PINK-BLACK PATTERN

- VIOLET (18-11B)
- BLACK (JC-48-07)



212
MATT BLACK - SHINY PLATING GOLD - SHINY BEIGE-BLACK HAVANA

● BLACK (JC-48-07)
● RED (JC-48-04)



221
MATT BEIGE - SHINY PLATING GOLD ROSE

● DARK BROWN (JC-48-02)
● VIOLET (18-11B)



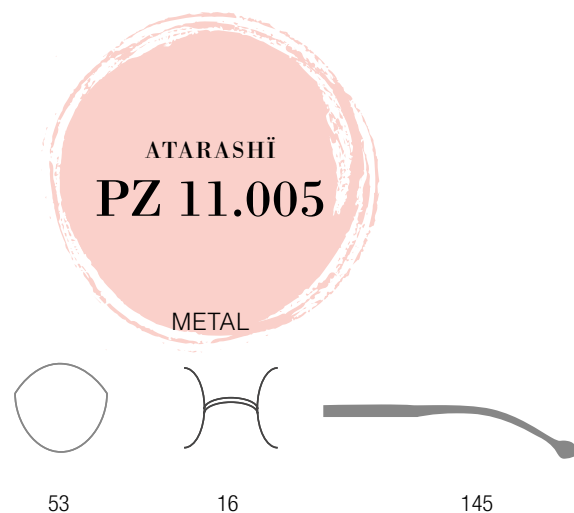
253
MATT DARK VIOLET - SHINY PLATING GOLD ROSE

● VIOLET (18-11B)
● BLACK (JC-48-07)



272
MATT BURGUNDY - SHINY PLATING LIGHT GOLD

● DARK RED (JC-48-03)
● BLACK (JC-48-07)



212
MATT BLACK - SHINY LIGHT GOLD - CRYSTAL GREEN AND BLACK

● BROWN (JC-48-05)
● BLACK (JC-48-07))



223
MATT DARK BROWN - SHINY GOLD - BROWN PATTERN
● BLUE (18-8B)
● LIGHT BROWN (JC-A46-06)



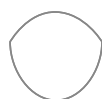
252
MATT DARK VIOLET - SHINY LIGHT GOLD - SHINY VIOLET AND PINK
● PINK (JC-A46-10)
● BLACK (JC-48-07)



272
MATT BURGUNDY - SHINY GOLD ROSE - BURGUNDY HAVANNA
● VIOLET (18-11B)
● BLACK (JC-48-07)

ATARASHI
PZ 11.004

ACETATE + METAL



55



16



145



545

SHINY CRYSTAL BLUE-VIOLET-PINK PATTERN WITH GLITTER

● PINK (JC-A46-10)

● BLUE (18-8B)



526

BLACK - BROWN HAVANA

● VIOLET

● BLACK



525

SHINY CRYSTAL BROWN-GREY-LIGHT PINK PATTERN WITH GLITTER

● PINK (18-15B)

● BROWN (JC-48-02)



512

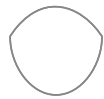
SHINY BLACK

● VIOLET (18-11B)

● BLACK (JC-48-07)

ATARASHI
PZ 11.003

METAL



50



18



145



272

MATT BURGUNDY - SHINY LIGHT GOLD - BURGUNDY-PINK-BLACK

● BLACK (JC-48-07)

● DARK RED (JC-48-03)



243

MATT DARK BLUE - SHINY LIGHT GOLD - BLUE AND BLACK

● DARK BLUE (JC-48-06)

● BROWN (JC-48-05)



225

MATT DARK BROWN - SHINY LIGHT GOLD - BLACK AND BROWN

● DARK BROWN (A46-07)

● BLACK (JC-48-07)



212

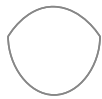
MATT BLACK - SHINY GOLD - BROWN AND BLACK

● BLACK (JC-48-07)

● DARK BROWN (A46-07)

ATARASHI
PZ 11.002

ACETATE + METAL



53



15



145



566
SHINY CRYSTAL LIGHT PINK

● DARK BROWN (JC-48-02)
● PINK (18-15B)



545
SHINY CRYSTAL-BLUE-BLACK PATTERN

● BLACK (JC-48-07)
● BLUE (18-8B)



525
SHINY CRYSTAL-BROWN-BLACK-BLUE PATTERN

● BROWN (JC-48-05)
● BLACK (JC-48-07)

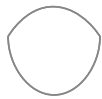


512
SHINY BLACK

● BLACK (JC-48-07)
● RED (JC-48-04)

ATARASHI
PZ 11.001

ACETATE + METAL



54



17



145



565

SHINY CRYSTAL-PINK-BLACK GLITTER PATTERN

● BLACK (JC-48-07)

● PINK (JC-A46-10)



545

SHINY CRYSTAL-BLUE-BROWN PATTERN

● LIGHT BROWN (JC-48-05)

● BLUE (JC-48-06)



525

SHINY CRYSTAL LIGHT BROWN

● BLACK (JC-48-07)

● BROWN (JC-48-02)



512

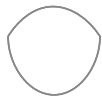
SHINY BLACK

● RED (JC-48-04)

● BLACK (JC-48-07)

ATARASHI
PZ 11.000

ACETATE + METAL



53



68



145



566
SHINY CRYSTAL LIGTH PINK

● PINK (18-15B)
● BLACK (JC-48-07)



550
SHINY VIOLET HAVANA

● VIOLET (18-11B)
● BLACK (JC-48-07)



540
SHINY BLUE HAVANA

● BLUE (JC-48-06)
● BROWN (JC-48-05)



512
SHINY CRYSTAL-BLACK PATTERN

● BLACK (JC-48-07)
● RED (JC-48-04)

PERTEGAZ

|——— Atarashi

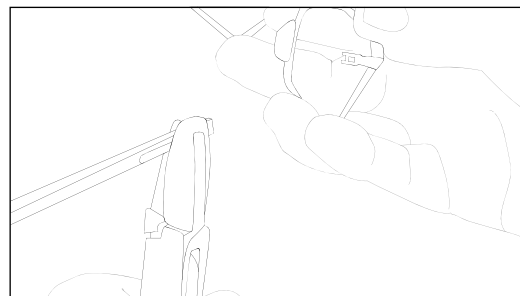
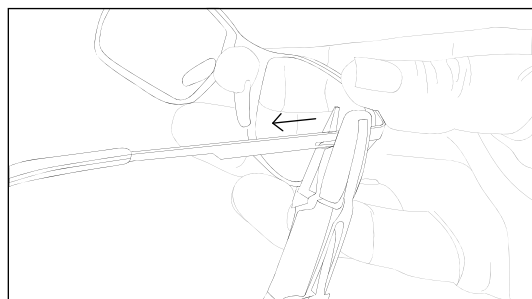
This collection is also accompanied by an elegant case whose design allows to adapt to the needs and preferences of each user.



PERTEGAZ || TECH
· HOMBRE ·

Instrucciones de desmontaje y montaje de la varilla Flex Tech.

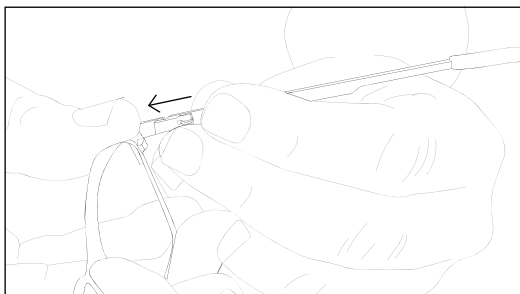
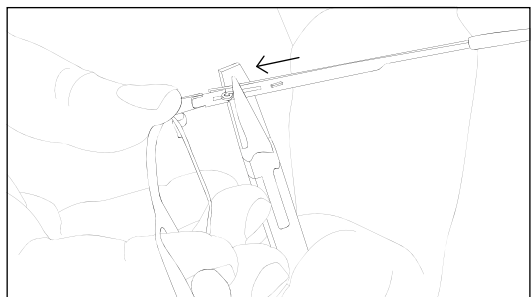
Tech spring hinge dismantling and assembly instructions.



01.

Para desmontar la varilla,
hacer presión en la parte central
del clip y estirar hacia fuera.

*To dismantke the temple,
make presure in the center
of the clip and pull out.*



02.

Para montar, encajar de nuevo
el gancho y empujar hacia dentro.

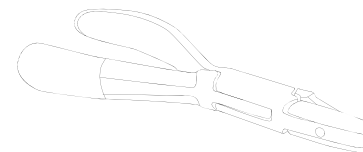
*To assembly, re-fit the hook
and push in.*

REVISE NUESTRO VIDEO:

<https://www.youtube.com/watch?v=6pnbZv5iYw8> (Español)

TAKE A LOOK AT OUR VIDEO:

<https://www.youtube.com/watch?v=qC5MUDXMlg4> (English)

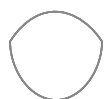


*Utilizar alicates de silicona
en todo el proceso para evi-
tar dañar la varilla.

**Use silicone plies in all
the proces to avoid damaging
the temple.*

HOMBRE
PZ 58.039

METAL



52



17



145



103
GUN BRILLO



203
GUN MATE



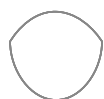
212
NEGRO MATE



243
AZUL MUY OSCURO MATE

HOMBRE
PZ 58.038

METAL



51



17



140



203
GUN MATE



212
NEGRO MATE



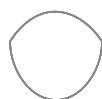
223
MARRON MUY OSCURO MATE



243
AZUL MUY OSCURO MATE

HOMBRE
PZ 58.037

METAL



53



18



145



203
GUN MATE



212
NEGRO MATE



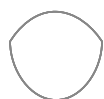
243
AZUL MUY OSCURO MATE



245
AZUL MATE

HOMBRE
PZ 58.036

METAL



55



20



145



103
GRIS OSCURO MATE | CRISTAL GRIS



203
GRIS MATE | CRISTAL AZUL



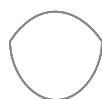
212
NEGRO MATE | CRISTAL ESTAMPADO AZUL



243
AZUL MARINO MATE | HAVANA

HOMBRE
PZ 58.035

METAL



58



19



145



512
NEGRO BRILLO



514
GRIS OSCURO BRILLO



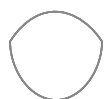
612
NEGRO MATE



643
AZUL MUY OSCURO MATE

HOMBRE
PZ 58.034

METAL



55



17



145



203
GUN MATE



212
NEGRO MATE



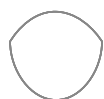
243
AZUL MUY OSCURO MATE



272
BURDEOS MATE

HOMBRE
PZ 58.033

METAL



53



17



145



511
CRISTAL BRILLO



543
AZUL MUY OSCURO BRILLO



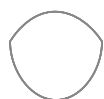
544
AZUL OSCURO BRILLO



612
NEGRO MATE

HOMBRE
PZ 58.032

METAL



57



18



150



243

AZUL MARINO MATE | ORO | ESTAMPADO AMARILLO



234

NEGRO MATE | PLATA MATE | NEGRO BRILLO | CRISTAL
ESTAMPADO VERDE



212

NEGRO MATE | PLATA MATE | NEGRO BRILLO | CAMELO

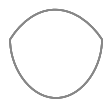


203

GRIS OSCURO MATE | ESTAMPADO AZUL MARINO Y AMARILLO

HOMBRE
PZ 58.031

METAL



53



17



145



203

GRIS OSCURO MATE | PLATA | MARRÓN | NEGRO



212

NEGRO MATE | PLATA | ESTAMPADO NEGRO, BLANCO Y MARRÓN



223

MARRÓN MATE | PLATA | AZUL MARINO | ESTAMPADO CARAMELO

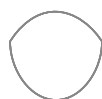


243

AZUL MARINO MATE | PLATA | AZUL MARINO | ESTAMPADO VERDE, BLANCO Y MARRÓN

HOMBRE
PZ 58.030

ACETATO



56



17



130



543

CRISTAL AZUL MARINO DEGRADADO A GRIS | CARAMELO



545

CRISTAL AZUL MARINO | ESTAMADO CARAMELO Y BEIGE



512

NEGRO | CRISTAL NEGRO Y AZUL

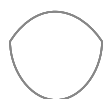


511

CRISTAL GRIS | ROJO

HOMBRE
PZ 58.029

METAL



55



17



145



203

GRIS MATE | PLATA | AZUL MARINO Y NEGRO | ESTMAPADO GRIS



212

NEGRO MATE | PLATA | CRISTAL GRIS Y NEGRO | NEGRO



223

MARRÓN MATE | ORO | HAVANNA | CRISTAL AZUL

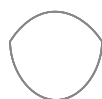


243

AZUL MARINO MATE | CRISTAL AZUL | CARAMELO

HOMBRE
PZ 58.027

ACETATO



55



17



145



543
CRISTAL AZUL | NEGRO



515
CRISTAL GRIS | CRISTAL AZUL



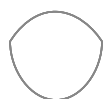
512
NEGRO | CRISTAL NEGRO Y BLANCO



511
CRISTAL | AZUL MARINO

HOMBRE
PZ 58.022

METAL



55



17



145



243

AZUL MATE | PLATA MATE | CRISTAL AZUL Y NEGRO



223

MARRÓN MATE | PLATA | CRISTAL MARRÓN



213

MARRÓN OSCURO MATE | PLATA | CRISTAL GRIS

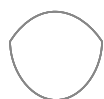


212

NEGRO MATE | PLATA | CRISTAL ROJO Y NEGRO

HOMBRE
PZ 58.019

METAL



54



19



145



101
ORO | MARRÓN, NEGRO Y BLANCO



102
PLATA | CRISTAL AZUL Y NEGRO



103
GRIS | CRISTAL AZUL Y MARRÓN



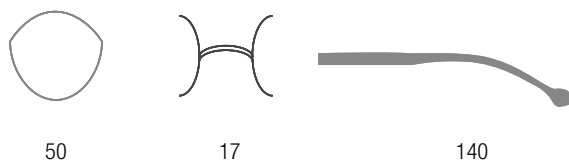
201
GRIS | AMARILLO Y MARRÓN

PERTEGAZ

· MUJER ·

MUJER
PZ 50.120

METAL + ACETATO



212
NEGRO MATE | ORO ROSADO BRILLO



243
AZUL MUY OSCURO MATE



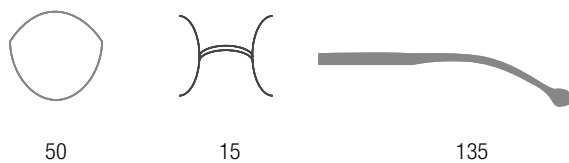
253
VIOLETA MUY OSCURO MATE



263
ROSA MUY OSCURO MATE

MUJER
PZ 50.119

METAL + ACETATO



512
NEGRO BRILLO | ESTAMPADO NEGRO BLANCO BEIGE



565
ESTAMPADO ROSA OSCURO GRIS BEIGE BRILLO | NEGRO BRILLO



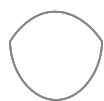
572
ESTAMPADO BURDEOS NEGRO BRILLO



599
ESTAMPADO MULTICOLOR BRILLO

MUJER
PZ 50.118

METAL + ACETATO



53



17



145



511
CRISTAL BRILLO | AZUL OSCURO BRILLO



512
NEGRO BRILLO | CRITAL MARRÓN BRILLO



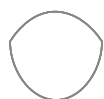
514
CRISTAL GRIS OSCURO BRILLO | AZUL BRILLO



545
CRISTAL AZUL BRILLO | CRISTAL MARRÓN BRILLO

MUJER
PZ 50.115

METAL + ACETATO



53



16



145



254

LILA MATE | ORO ROSADO | ROSA PALO, BEIGE Y LILA



274

BURDEOS MATE | ORO MATE | ROJO Y NEGRO



264

BURDEOS MATE | ORO MATE | LILA Y ROJO

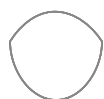


212

NEGRO MATE | NEGRO, AZUL Y AMARILLO

MUJER
PZ 50.114

ACETATO



52



16



140



566
CRISTAL ROJO Y NEGRO



512
NEGRO | ESTMAPADO NEGRO Y MARRÓN



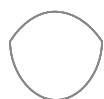
560
CRISTAL LILA, ROSA Y NEGRO



599
CRISTAL NEGRO, ROSA Y LILA

MUJER
PZ 50.111

ACETATO



53



15



140



545
CRISTAL MARRÓN, AZUL Y NEGRO



572
CRISTAL ROJO Y ROSA



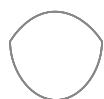
557
CRISTAL AZUL, LILA Y GRIS



512
NEGRO | ESTAMPADO ROJO Y NEGRO

MUJER
PZ 50.110

METAL



53



16



140



274
ROJO MATE | ORO | CRISTAL ROJO Y MARRÓN



263
BURDEOS MATE | ORO | CRISTAL BURDEOS



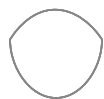
253
LILA OSCURO MATE | ORO | LILA Y NEGRO



212
NEGRO MATE | ORO | HAVANNA

MUJER
PZ 50.108

METAL



54



16



140



221
BLANCO | ORO ROSADO



212
NEGRO | ORO



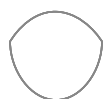
224
MARRÓN | ORO



263
BURDEOS | ORO

MUJER
PZ 50.104

METAL + ACETATO



56



20



145



103
GRIS | AZUL Y MARRÓN



201
ORO | MARRÓN Y CAMEL



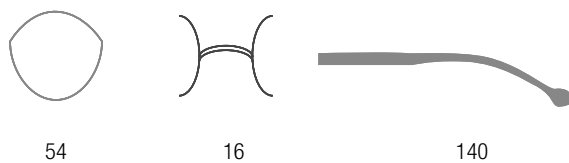
102
PLATA | AZUL Y NEGRO



101
ORO | MARRÓN Y BEIGE

MUJER
PZ 50.100

METAL + ACETATO



272
FUSCSIA | ORO | ROJO Y NEGRO



263
BURDEOS | ORO | ROSA, BURDEOS Y GRIS



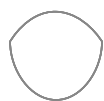
223
MARRÓN | ORO | CRISTAL MARRÓN



212
NEGRO | PLATA | CRISTAL NEGRO Y VERDE

MUJER
PZ 50.099

METAL + ACETATO



53



16



140



243
AZUL MARINO | ORO | AZUL Y BEIGE



212
NEGRO | ORO | HAVANA



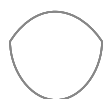
253
BURDEOS | PLATA | LILA Y NEGRO



212
BURDEOS | ORO | CRISTAL ROJO, VERDE Y MARRÓN

MUJER
PZ 55.097

ACETATO



54



16



140



512
NEGRO | ESTAMPADO BLANCO



525
CRISTAL AMARILLO, GRIS Y VIOLETA



552
CRISTAL LILA Y NEGRO | ROSA

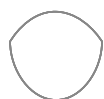


555
CRISTAL ROSA Y MARRÓN | NEGRO

PERTEGAZ
· HOMBRE ·

HOMBRE
PZ 50.121

METAL



51



20



145



101
ORO BRILLO



103
GUN BRILLO



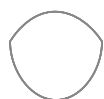
201
ORO MATE



212
NEGRO MATE

HOMBRE
PZ 50.117

METAL



54



17



145



203
GRIS OSCURO MATE | PLATA | ESTAMPADO GRIS Y NEGRO



212
NEGRO MATE | PLATA | ESTAMPADO NEGRO, BLANCO Y CAMELO



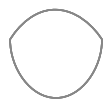
224
MARRÓN MATE | PLATA | CRISTAL CAMELO



244
AZUL MATE | PLATA | AZUL Y CAMELO

HOMBRE
PZ 50.113

METAL



54



17



145



101
ORO | BEIGE Y MARRÓN



103
GRIS OSCURO | AZUL MARINO Y NEGRO



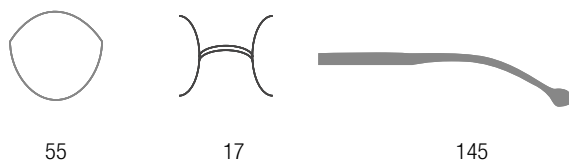
212
NEGRO | CRISTAL NEGRO Y MARRÓN



243
AZUL MARINO | CRISTAL ESTAMPADO AZUL

HOMBRE
PZ 50.112

ACETATO + METAL



545
CRISTAL AZUL | GRIS MATE | MARRÓN



543
CRISTAL AZUL MARINO ESTAMPADO | GRIS MATE | CARAMELO



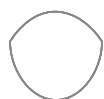
514
CRISTAL GRIS | GRIS MATE | AZUL DEGRADADO A GRIS



512
NEGRO | GRIS MATE | NEGRO | ESTAMPADO BEIGE Y NEGRO

HOMBRE
PZ 50.109

METAL + ACETATO



54



17



145



101
ORO | HAVANNA



102
PLATA | AZUL Y NEGRO



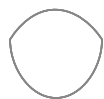
103
GRIS OSCURO | NEGRO



212
NEGRO MATE | HAVANNA

HOMBRE
PZ 50.103

METAL



57



18



145



101
ORO | HAVANA



102
PLATA | AZUL MARINO



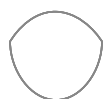
103
GRIS | NEGRO Y CAMELO



212
NEGRO | CRISTAL NEGRO Y MARRÓN

HOMBRE
PZ 50.101

ACETATO



53



18



145



527
CRISTAL ROSADO | METAL NEGRO



545
CRISTAL NEGRO Y AZUL | METAL GRIS OSCURO



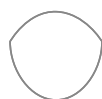
544
CRISTAL AZUL | METAL GRIS OSCURO



515
CRISTAL GRIS | METAL AZUL TURQUESA

HOMBRE
PZ 50.093

METAL + ACETATO



56



18



145



203

GRIS MATE | PLATA | NEGRO | ESTAMPADO NEGRO Y GRIS



212

NEGRO MATE | AZUL OSCURO | ESTAMPADO GRIS Y VERDE



244

AZUL MARINO MATE | GRIS | AZUL MARINO | MARRÓN

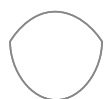


272

BURDEOS MATE | GRIS MATE | NEGRO | ESTAMPADO
NEGRO Y BURDEOS

HOMBRE
PZ 50.077

METAL + ACETATO



56



18



145



101
ORO | MARRÓN | ESTAMPADO AZUL Y NEGRO



143
AZUL | MARRÓN | AZUL ELÉCTRICO



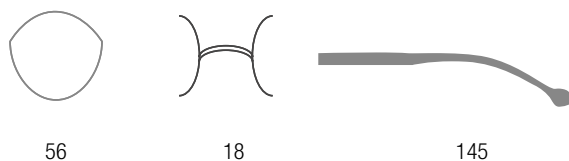
203
GRIS OSCURO | ESTAMPADO AZUL Y NEGRO



212
NEGRO | ESTAMPADO AZUL Y NEGRO

HOMBRE
PZ 50.077

METAL + ACETATO



103
GRIS BRILLANTE | GRIS MATE | NARANJA | ESTAMPADO AZUL



112
NEGRO BRILLANTE | NEGRO MATE | ROJO |
GRIS BRILLANTE



124
MARRÓN BRILLANTE | MARRÓN MATE | AZUL | ONDAS MARRONES



144
AZUL MARINO BRILLANTE | AZUL MARINO MATE | AZUL |
ESTAMPADO NEGRO, AZUL Y CRISTAL

PERTEGAZ

PUBLICIDAD

Display



PZ192 Display Pertegaz

1 Display

Medidas: 40 x 29 cm

Escaparate



PZ191 Escaparate Pertegaz

1 Base grande | 1 cartela grande | 2 bases pequeñas | 1 Display

Display



PZ190 Display Pertegaz

1 Display

Medidas: 21 x 15 cm

Display



PZ189 Display Pertegaz

1 Display

Medidas: 20 x 29 cm

Display



PZ188 Display Pertegaz

1 Display

Medidas: 40 x 29 cm

Poster



PZ187 Display Pertegaz

1 Poster a doble cara

Medidas: 70 x 100 cm

Display



PZ180 Display Pertegaz

1 Display

Medidas: 40 x 29 cm

Visibility Kit



PZ186 Cartón pluma

1 Foam

Medidas: 13,6 x 6,5 x 0,5 cm

Espejo

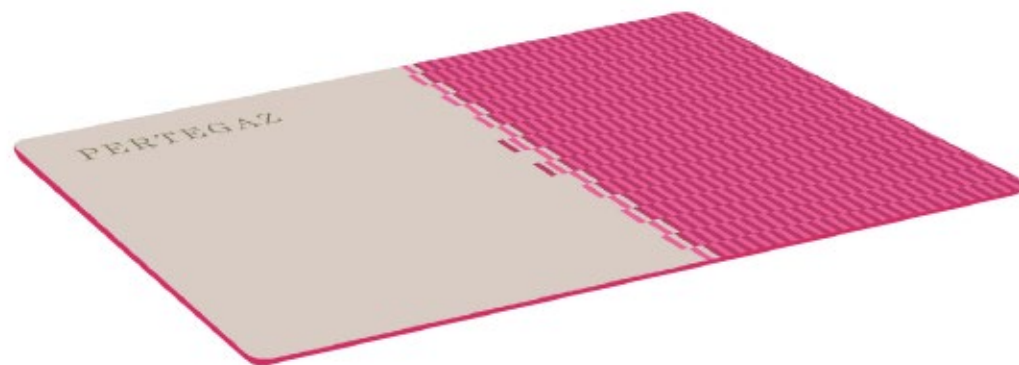


PZ179 Espejo

1 Mirror

Medidas: 27 x 22 x 0,5 cm

Tapete



PZ178 Tapete

1 Table pad

Medidas: 37 x 24 x 0,5 cm

Estuches



ESTUCHE PZ PZV

1 Estuche duro

Medidas estuche: 16 x 6,4 x 3,3 cm



ESTUCHE PZ ATV

1 Estuche plegable

Medidas estuche montado: 16 x 6 x 4,5 cm

Medidas estuche plegado: 16 x 6 cm

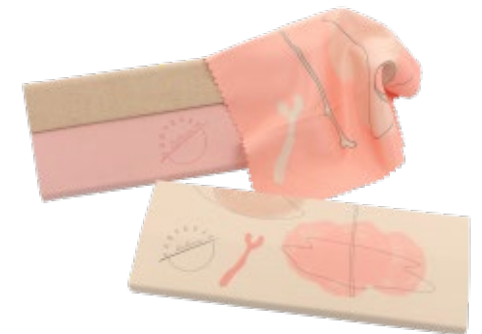


ESTUCHE PZ TECH

1 Estuche plegable

Medidas estuche montado: 16 x 6 x 4,5 cm

Medidas estuche plegado: 16 x 6 cm



ESTUCHE PZ GALLERIE

1 Estuche plegable + gamuza + Caja

Medidas estuche montado: 16 x 6 x 4,5 cm

Medidas estuche plegado: 16 x 6 cm

OLSOL

C/Espigolera, 13
08960, Sant Just Desvern (Barcelona)

rjofra@olsol.com
+34 93 480 99 80